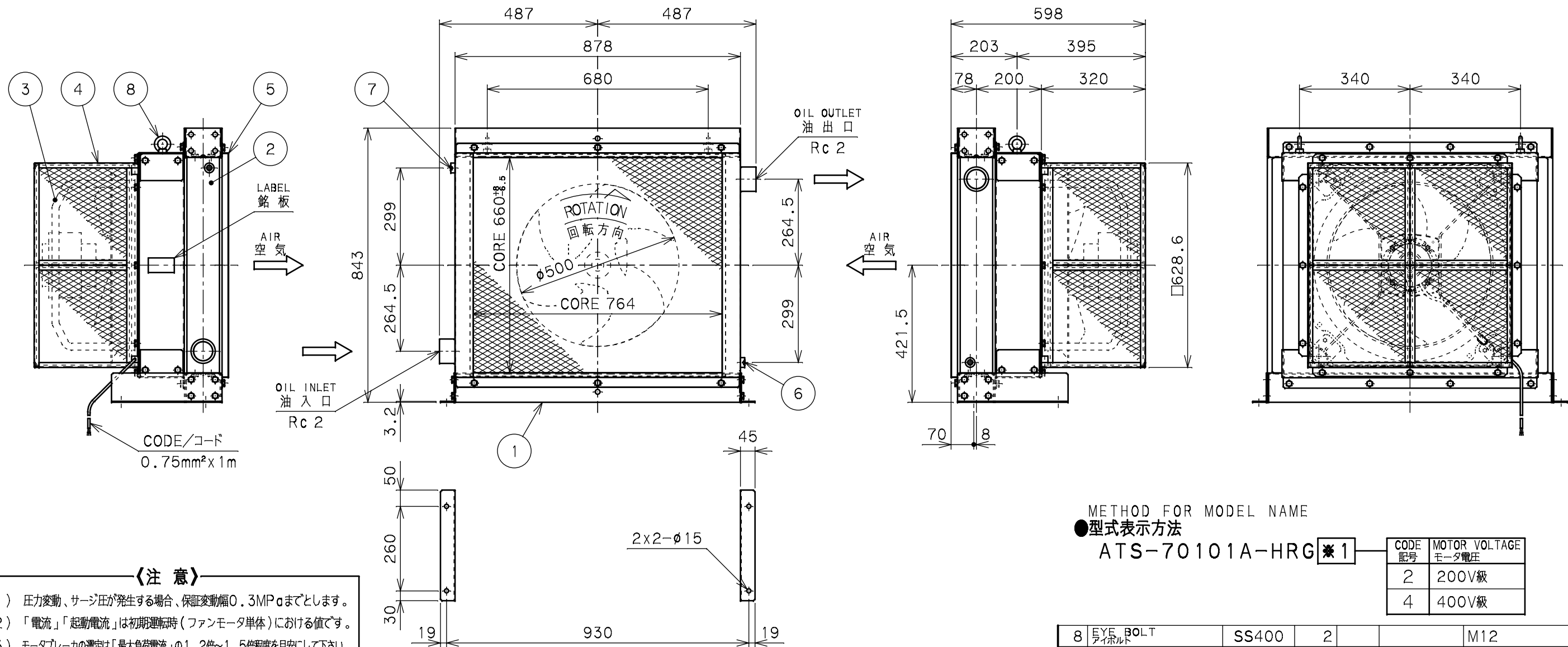


記事	記号	来 歴	設計作業番号	年 月 日	担 当	承 認
----	△					
	△					
	△					
	△					
	△					
OUR PRODUCTS ARE ASBESTOS-FREE (INCLUDING PACKAGING MATERIALS) 弊社の製品はアスベストを一切使用しておりません（梱包材も含む）						



METHOD FOR MODEL NAME

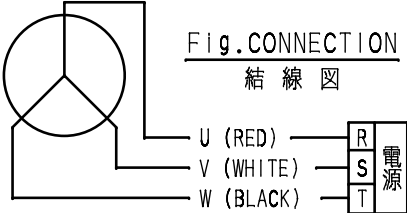
●型式表示方法

ATS-70101A-HRG※1

CODE 記号	MOTOR VOLTAGE モータ電圧
2	200V級
4	400V級

《注 意》

- 注1) 圧力変動、サージ圧が発生する場合、保証変動幅0.3MPaまでとします。  
注2) 「電流」「起動電流」は初期運転時（ファンモータ単体）における値です。  
注3) モータブレーカの選定は「最大負荷電流」の1.2倍～1.5倍程度を目安にしてください。  
注4) モータ単体に取り付いている銘板には、入力値が記載されていて、クーラの製品銘板には出力値が記載されています。  
注5) アルミに対し腐食性が無い流体をご使用下さい。  
注6) 「結線図」の通り、電源接続の時に回転方向を確認の上接続して下さい。



SPEC. OF FAN MOTOR/ファンモータ仕様			
PRODUCT TYPE 製品型式 ( PART No )	ATS-70101A-HRG2 (SAC001640)	ATS-70101A-HRG4 (SAC001641)	
TYPE	EWf-50FTA	EWf-50FTA40A	
SUPPLY 定格電源	3-PHASE 200-220Vx50/60Hzx4P	3-PHASE 380-415Vx50Hz x4P 400-440Vx60Hz	
OUTPUT 公称出力	750 W		
CHARA. 特性	CURRENT 電 流	※1 1.55-1.65/1.9-1.88 A	※1 0.78-0.82/0.91 A
	STARTING 起動電流	※2 12.8-14.5/11.9-13.4 A	※2 6.71-7.19/6.5-7.02 A
	MAX. WORKING 最大負荷電流	※3 2.58-2.54/3.18-3.07 A	※3 1.14-1.11/1.28-1.23 A
	INPUT 入 力	※4 340-365/520-549 W	※4 320-325/500-510 W

SPECIFICATION/仕 様	
FLUID 流体種類	MINERAL OIL 一般鉱物油
MAX. WORKING PRESS. 最高使用圧力	STATIC PRESS. 1.0 MPa 静 圧
MAX. WORKING TEMP. 最高使用温度	油側 150℃ 空気側 50℃
MASS 質量	113 kg
COLOR / 色 調	
FAN MOTOR ファンモータ	マンセル7.65Y7.6/0.7
RADIATOR ラジエータ	黒 色
CASE 機 台	マンセル2.5Y9/2

8	EYE BOLT アイボルト	SS400	2		M12	
7	AIR VENT PLUG エア抜きプラグ	SCM	1		R 3/8	
6	DRAIN PLUG ドレンプラグ	SCM	1		R 3/8	
5	RADIATOR GUARD ラジエータガード	SPHC SECC	1		XS-31	
4	FAN GUARD ファンガード	SPHC SECC	1		XS-31	
3	FAN MOTOR ファンモータ		1			
2	RADIATOR ラジエータ	AL	1			
1	CASE 機 台	SECC	1			
MARK 符号	PARTICULARS 部 品 名 称	MATERIAL 材 質	WORKING 常 備 NO. REQUIRED 一式分数量	TOTAL 合 計	PARTS NO. 部 品 番 号	REMARKS 備 考
APPROVED BY/審 H. ITO	CHECKED BY/検 C. SEKIYA	DESIGNED/設 ---	DRAWN BY/描 SEKINE, M	DATE DRAWN/描日 OCT. 26. 2018	AIR COOLED OIL COOLER/空冷オイルクーラ	
SCALE/縮 1:13	TAISEI KOGYO CO., LTD.				MODEL CODE/型式 ATS-70101A-HRG	REV. 0