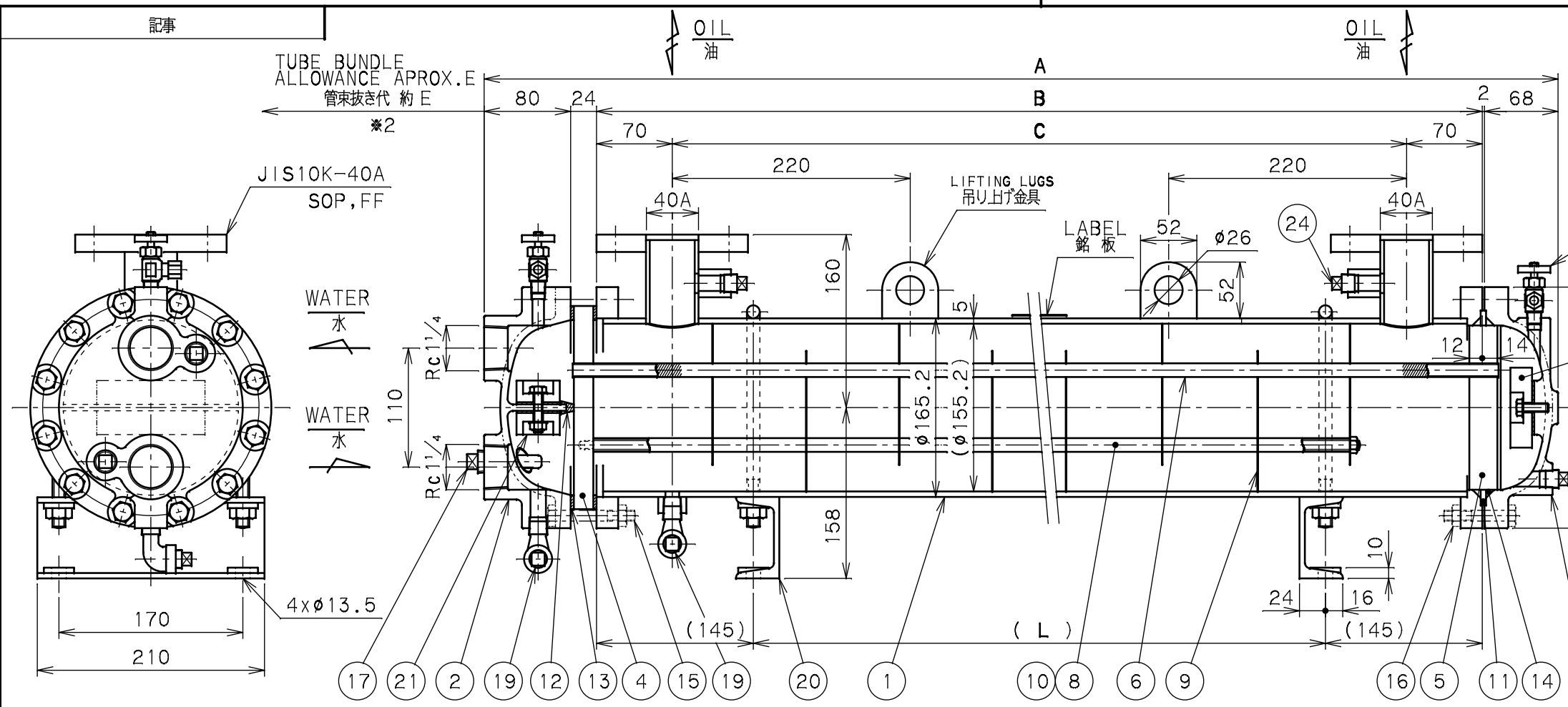


記事

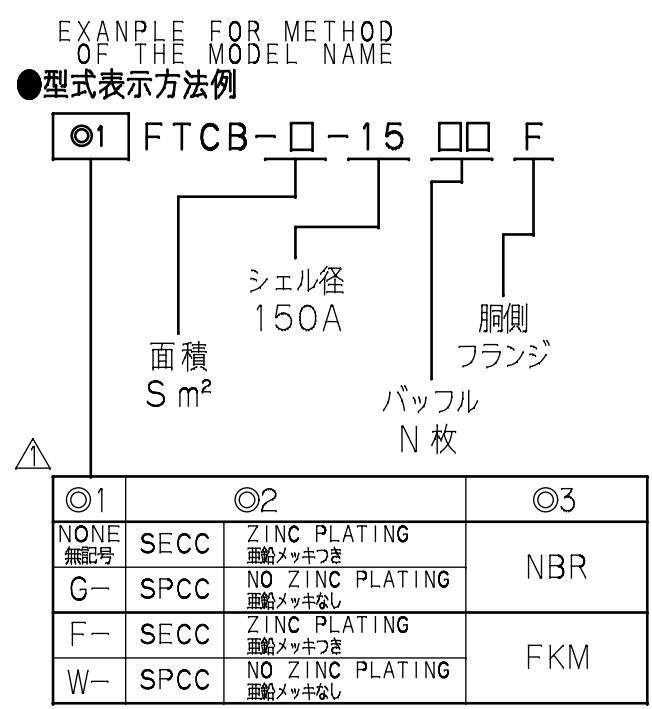
記号	変更	年月日	担当	承認
B △	水室内面塗装仕様変更(タールエポキシ樹脂→), 表記変更	2011. 6.28	T.OMATA	M.ARAI
B △	寸法フォーム見直し	2019.07.03	T.WATSUZAMA	C.SEKIYA
B △	表記等変更、管束抜き代追加	2021.02.25	SEKINE.M	C.SEKIYA

OUR PRODUCTS ARE ASBESTOS-FREE (INCLUDING PACKAGING MATERIALS)  
 弊社の製品はアスベストを一切使用しておりません(梱包材も含む)



※2. PLEASE RESERVE ENOUGH SPACE TO PULL OUT THE "TUBE BUNDLE". (TUBE BUNDLE: MARK4~10)  
 メンテナンス時に"管束"を引き抜くための十分な作業スペースを確保して下さい。(管束: 符号4~10)

※1. WATER SIDE INNER SURFACE: TAR FREE EPOXY COATING  
 水室内面: タールフリー変性エポキシ樹脂塗装



24	PLUG	FCMB	2		R 3/8
21	ZINC PLATE 亜鉛板	Zn	1SET		
20	STAND 脚	SS400	1SET		
19	DRAIN PLUG 抜きプラグ	FCMB	3		R 3/8
18	AIR VENT VALVE エア抜きバルブ	C3771	2		R 1/4
17	ZINC PLUG 亜鉛プラグ	Zn	2		R 1/2
16	BOLT/NUT ボルト/ナット	S45C/SS400	12/12		M10x55L
15	BOLT/NUT ボルト/ナット	S45C/SS400	8/4		M10x80L M10x TOOL
14	O-RING Oリング	◎3	2		G150 JISB2401
13	PACKING パッキング	NON ASBESTOS	2		
12	PACKING パッキング	NBR	1		
11	RING リング	SS400	1		
10	ROD ロッド	SS400	4		
9	RAFFLE PLATE バッフルプレート	△◎2	N		
8	DISTANCE PIPE ディスタンスパイプ	STKM	1SET		
6	FIN TUBE フィンチューブ	ALUMINUM BRASS アルミニウム黄銅	62		φ12.7x1.4
5	TUBE SHEET "B" チューブシート "B"	C4621P	1		
4	TUBE SHEET "A" チューブシート "A"	C4621P	1		
3	CHANNEL "B" 水室カバー "B"	FC200	1		} ※1
2	CHANNEL "A" 水室カバー "A"	FC200	1		
1	SHELL 本体	SS400	1		

DEMENSION 寸法表

MODEL 型式	TOTAL LENGTH 全長 A	SHELL LENGTH 本体長さ B	NOZZLE PITCH ノズルピッチ C	STAND PITCH 取付穴ピッチ L	SURFACE 伝熱面積 S	MASS 質量 W	TUBE BUNDLE ALLOWANCE 管束抜き代 E
FTCB-6-15□□F	1229	1055	915	765	6	88	1100
FTCB-7-15□□F	1313	1139	999	849	7	93	1200
FTCB-8-15□□F	1473	1299	1159	1009	8	99	1350
FTCB-9-15□□F	1633	1459	1319	1169	9	108	1500
FTCB-10-15□□F	1803	1629	1489	1339	10	113	1650
FTCB-11-15□□F	1983	1809	1669	1519	11	121	1850

SPECIFICATION/仕様

SURFACE 伝熱面積	S m <sup>2</sup>	
	SHELL SIDE 胴側	TUBE SIDE 管側
NUMBER OF PASSES 折流数	1	2
MAX. WORKING PRESS. 最高使用圧力	1.0 MPa	1.0 MPa
MAX. WORKING TEMP. 最高使用温度	90 ℃	60 ℃
MASS 質量	W kg	

MARK 符号	PARTICULARS 部品名称	MATERIAL 材質	WORKING NO. 作業番号	TOTAL NO. 総数	PARTS NO. 部品番号	REMARKS 備考
TOMITA		TOMITA	Apr. 04. 2005		FTCB-150 OIL COOLER/オイルクーラ	

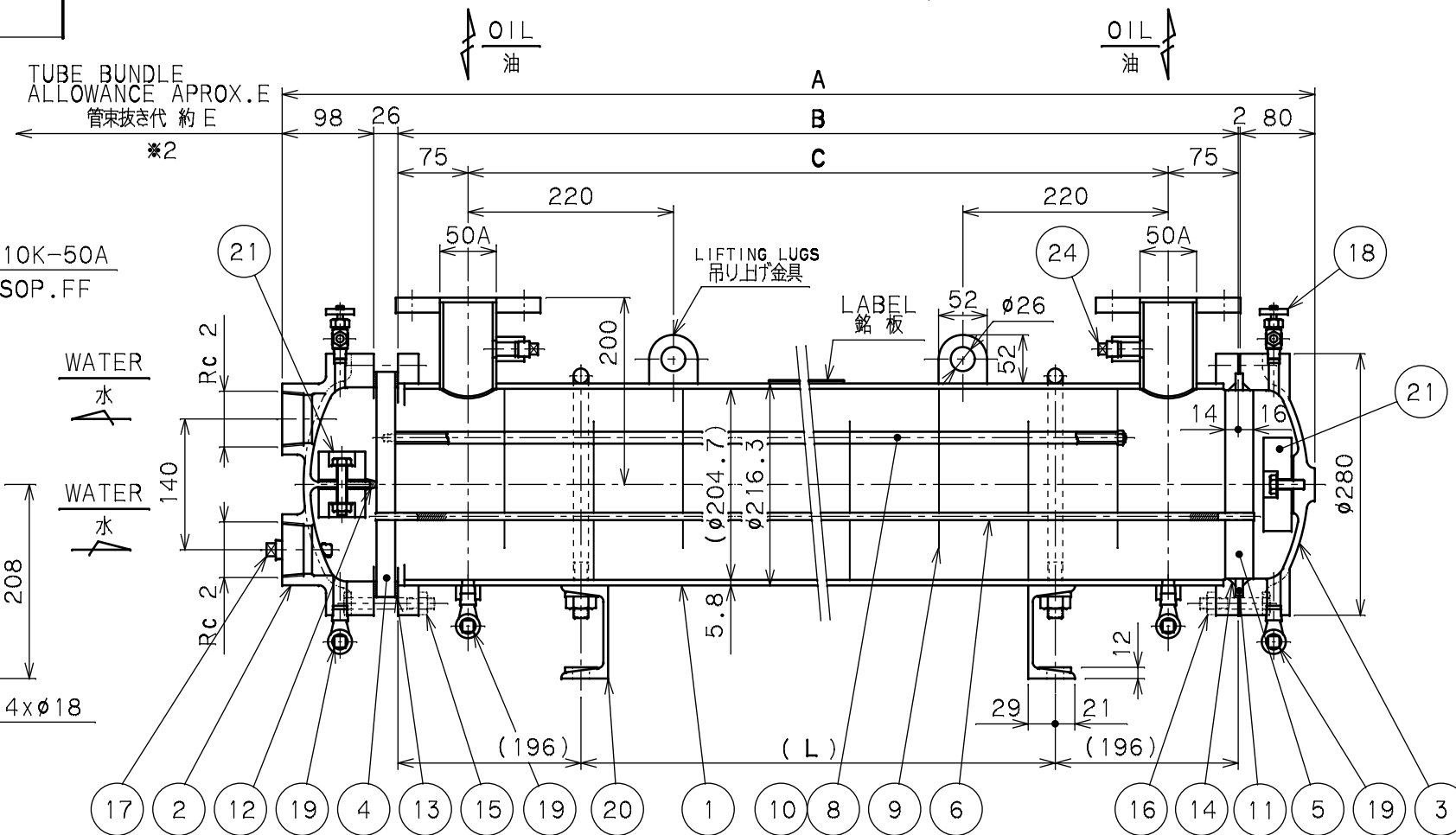
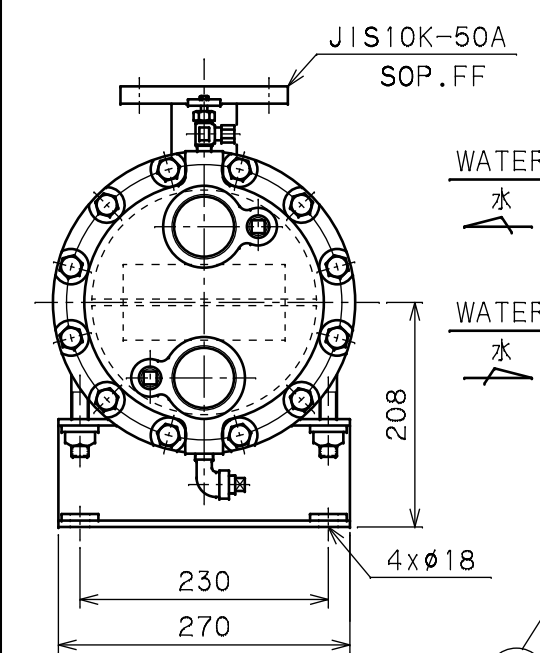
SCALE/縮尺 1:5

TAISEIKOGYO CO., LTD.

MODEL CODE/型式 FTCB-150F

REV. 1

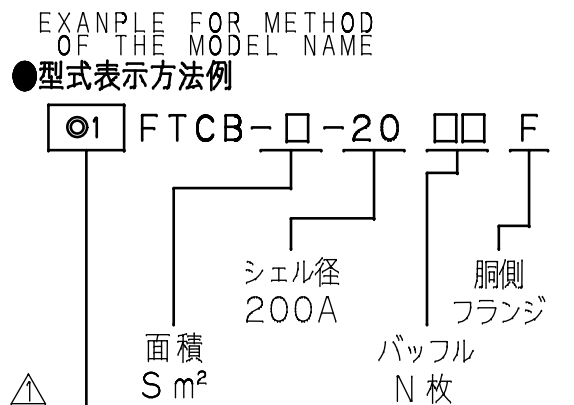
記事  
FTCB-7-2007F DOES NOT HAVE LIFTING LUGS.  
FTCB-7-20□□Fには吊り上げ金具は付きません。



記号	変更	年月日	担当	承認
B △	水室内面塗装仕様変更(タールエポキシ樹脂→), 表記変更	2011. 6.28	T.OMATA	M.ARAI
B △	寸法表フォーム見直し	2019.07.11	T.WATSUMI	C.SEKIYA
B △	表記等変更、管束抜き代追加	2021.02.25	SEKINE.M	C.SEKIYA

OUR PRODUCTS ARE ASBESTOS-FREE (INCLUDING PACKAGING MATERIALS)  
弊社の製品はアスベストを一切使用しておりません(梱包材も含む)

※2. PLEASE RESERVE ENOUGH SPACE TO PULL OUT THE "TUBE BUNDLE". (TUBE BUNDLE: MARK4~10)  
メンテナンス時に"管束"を引き抜くための十分な作業スペースを確保して下さい。(管束: 符号4~10)  
※1. WATER SIDE INNER SURFACE: TAR FREE EPOXY COATING  
水室内面: タールフリー変性エポキシ樹脂塗装



◎1	◎2	◎3
NONE 無記号	SECC	ZINC PLATING 亜鉛メッキつき
G-	SPCC	NO ZINC PLATING 亜鉛メッキなし
F-	SECC	ZINC PLATING 亜鉛メッキつき
W-	SPCC	NO ZINC PLATING 亜鉛メッキなし

Part No.	Part Name	Material	Quantity	Remarks
24	PLUG プラグ	FCMB	2	R 3/8
21	ZINC PLATE 亜鉛板	Zn	1SET	
20	STAND 脚	SS400	1SET	
19	DRAIN PLUG ドレンプラグ	FCMB	4	R 3/8
18	AIR VENT VALVE エア抜きバルブ	C3771	2	R 1/4
17	ZINC PLUG 亜鉛プラグ	Zn	2	R 1/2
16	BOLT/NUT ボルト/ナット	S45C/SS400	12/12	M12x65 <sup>t</sup>
15	BOLT/NUT ボルト/ナット	S45C/SS400	12/12	M12x90 <sup>t</sup>
14	8" RING 8" リング	◎3	2	G 200 JISB2401
13	PACKING パッキン	NON ASBESTOS	2	
12	PACKING パッキン	NBR	1	
11	RING リング	SS400	1	
10	ROD ロッド	SS400	4	
9	RAFFLE PLATE バフフルプレート	△◎2	N	
8	DISTANCE PIPE ディスタンスパイプ	STKM	1SET	
6	FIN TUBE フィンチューブ	ALUMINUM BRASS アルミニウム黄銅	114	φ12.7x1.4
5	TUBE SHEET "B" チューブシート "B"	C4621P	1	
4	TUBE SHEET "A" チューブシート "A"	C4621P	1	
3	CHANNEL "B" 水室カバー "B"	FC200	1	*1
2	CHANNEL "A" 水室カバー "A"	FC200	1	
1	SHELL 本体	SS400 SGP	1	

● DIMENSION 寸法表

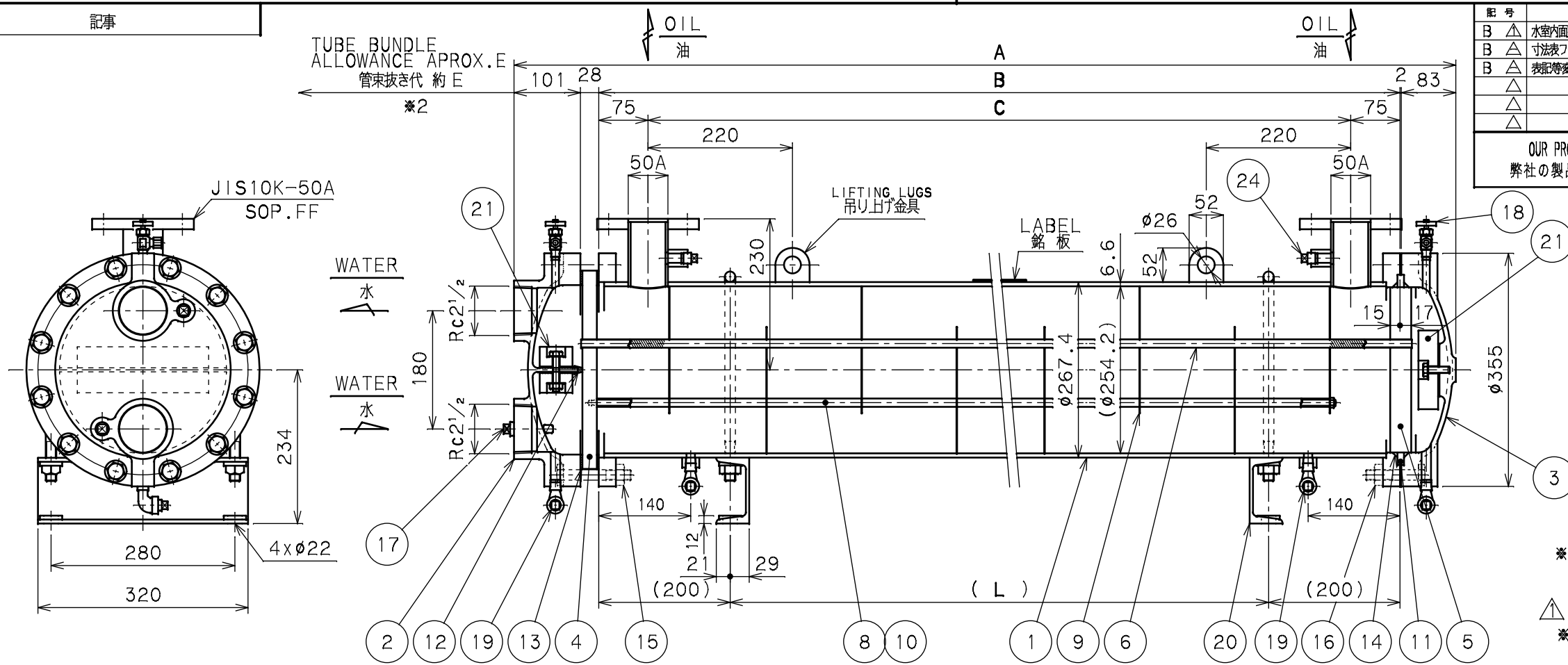
MODEL 型式	TOTAL LENGTH 全長 A	SHELL LENGTH 本体長さ B	NOZZLE PITCH ノズルピッチ C	STAND PITCH 取付穴ピッチ L	SURFACE 伝熱面積 S	MASS 質量 W	TUBE BUNDLE ALLOWANCE 管束抜き代 E
FTCB-7-20□□F	873	667	517	275	7	123	700
FTCB-9-20□□F	1023	817	667	425	9	134	850
FTCB-10-20□□F	1173	967	817	575	10	145	1000
FTCB-12-20□□F	1343	1137	987	745	12	157	1150
FTCB-14-20□□F	1503	1297	1147	905	14	169	1300
FTCB-16-20□□F	1663	1457	1307	1065	16	180	1500
FTCB-18-20□□F	1833	1627	1477	1235	18	193	1650
FTCB-20-20□□F	2013	1807	1657	1415	20	205	1850
FTCB-22-20□□F	2183	1977	1827	1585	22	218	2000

SPECIFICATION/仕様

SURFACE 伝熱面積	S m <sup>2</sup>	
	SHELL SIDE 胴側	TUBE SIDE 管側
NUMBER OF PASSES 折流数	1	2
MAX. WORKING PRESS. 最高使用圧力	1.0 MPa	1.0 MPa
MAX. WORKING TEMP. 最高使用温度	90 °C	60 °C
MASS 質量	W kg	

MARK 符号	PARTICULARS 部品名称	MATERIAL 材質	WORKING NO. 作業番号	TOTAL NO. 総数	PARTS NO. 部品番号	REMARKS 備考
APPROVED BY/承認 担当者	CHECKED BY/確認 担当者	DESIGNED BY/設計 担当者	DRAWN BY/製図 担当者	DATE DRAWN/製図日	FTCB-200 OIL COOLER/オイルクーラ	
TOMITA	---	---	Y. YOKOI	Aug. 30, 2006	MODEL CODE/型式 FTCB-200F	
SCALE/縮尺 1:7	TAISEIKOGYO CO., LTD.			REV. 1		

記事



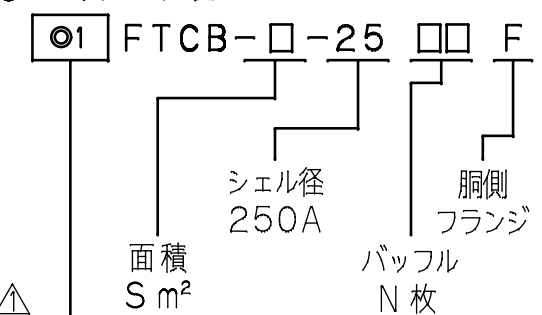
記号	変更	年月日	担当	承認
B	△	2011.6.28	T.OMATA	M.ARAI
B	△	2019.07.16	T.WATSUMI	C.SEKIYA
B	△	2021.02.25	SEKINE.M	C.SEKIYA

OUR PRODUCTS ARE ASBESTOS-FREE (INCLUDING PACKAGING MATERIALS)  
 弊社の製品はアスベストを一切使用しておりません(梱包材も含む)

※2. PLEASE RESERVE ENOUGH SPACE TO PULL OUT THE "TUBE BUNDLE". (TUBE BUNDLE: MARK4~10)  
 メンテナンス時に"管束"を引き抜くための十分な作業スペースを確保して下さい。(管束: 符号4~10)

※1. WATER SIDE INNER SURFACE: TAR FREE EPOXY COATING  
 水室内面: タールフリー変性エポキシ樹脂塗装

EXAMPLE FOR METHOD OF THE MODEL NAME  
 ●型式表示方法例



◎1	◎2	◎3
NONE 無記号	SECC ZINC PLATING 亜鉛メッキつき	◎3 NBR
G-	SPCC NO ZINC PLATING 亜鉛メッキなし	
F-	SECC ZINC PLATING 亜鉛メッキつき	◎3 FKM
W-	SPCC NO ZINC PLATING 亜鉛メッキなし	

品番	品名	材質	数量	単位	備考
24	PLUG プラグ	FCMB	2		R 3/8
21	ZINC PLATE 亜鉛板	Zn	1	SET	
20	STAND 脚	SS400	1	SET	
19	DRAIN PLUG 排水プラグ	FCMB	4		R 3/8
18	AIR VENT VALVE エア抜きバルブ	C3771	2		R 1/4
17	ZINC PLUG 亜鉛プラグ	Zn	2		R 1/2
16	BOLT/NUT ボルト/ナット	S45C/SS400	12/12		M16x75L
15	BOLT/NUT ボルト/ナット	S45C/SS400	12/12		M16x100L
14	8" RING 8" リング	◎3	2		G 250 JISB2401
13	PACKING パッキン	NON ASBESTOS	2		
12	PACKING パッキン	NBR	1		
11	RING リング	SS400	1		
10	ROD ロッド	SS400	4		
9	RAFFLE PLATE バフフレート	◎2	N		
8	DISTANCE PIPE ディスタンスパイプ	STKM	1	SET	
6	FIN TUBE フィンチューブ	ALUMINUM BRASS アルミニウム黄銅	180		φ12.7x1.4
5	TUBE SHEET "B" チューブシート "B"	C4621P	1		
4	TUBE SHEET "A" チューブシート "A"	C4621P	1		
3	CHANNEL "B" 水室カバー "B"	FC200	1		※1
2	CHANNEL "A" 水室カバー "A"	FC200	1		
1	SHELL 本体	SS400 SGP	1		

DEMENSION  
 ●寸法表

MODEL 型式	TOTAL LENGTH 全長 A	SHELL LENGTH 本体長さ B	NOZZLE PITCH ノズルピッチ C	STAND PITCH 取付穴ピッチ L	SURFACE 伝熱面積 S	MASS 質量 W	TUBE BUNDLE ALLOWANCE 管束抜き代 E
FTCB-18-25□□F	1264	1050	900	650	18	229	1050
FTCB-21-25□□F	1434	1220	1070	820	21	248	1250
FTCB-24-25□□F	1594	1380	1230	980	24	266	1400
FTCB-27-25□□F	1764	1550	1400	1150	27	285	1550
FTCB-30-25□□F	1934	1720	1570	1320	30	303	1750
FTCB-34-25□□F	2154	1940	1790	1540	34	328	1950
FTCB-37-25□□F	2324	2110	1960	1710	37	346	2150
FTCB-41-25□□F	2544	2330	2180	1930	41	372	2350
FTCB-44-25□□F	2714	2500	2350	2100	44	390	2500

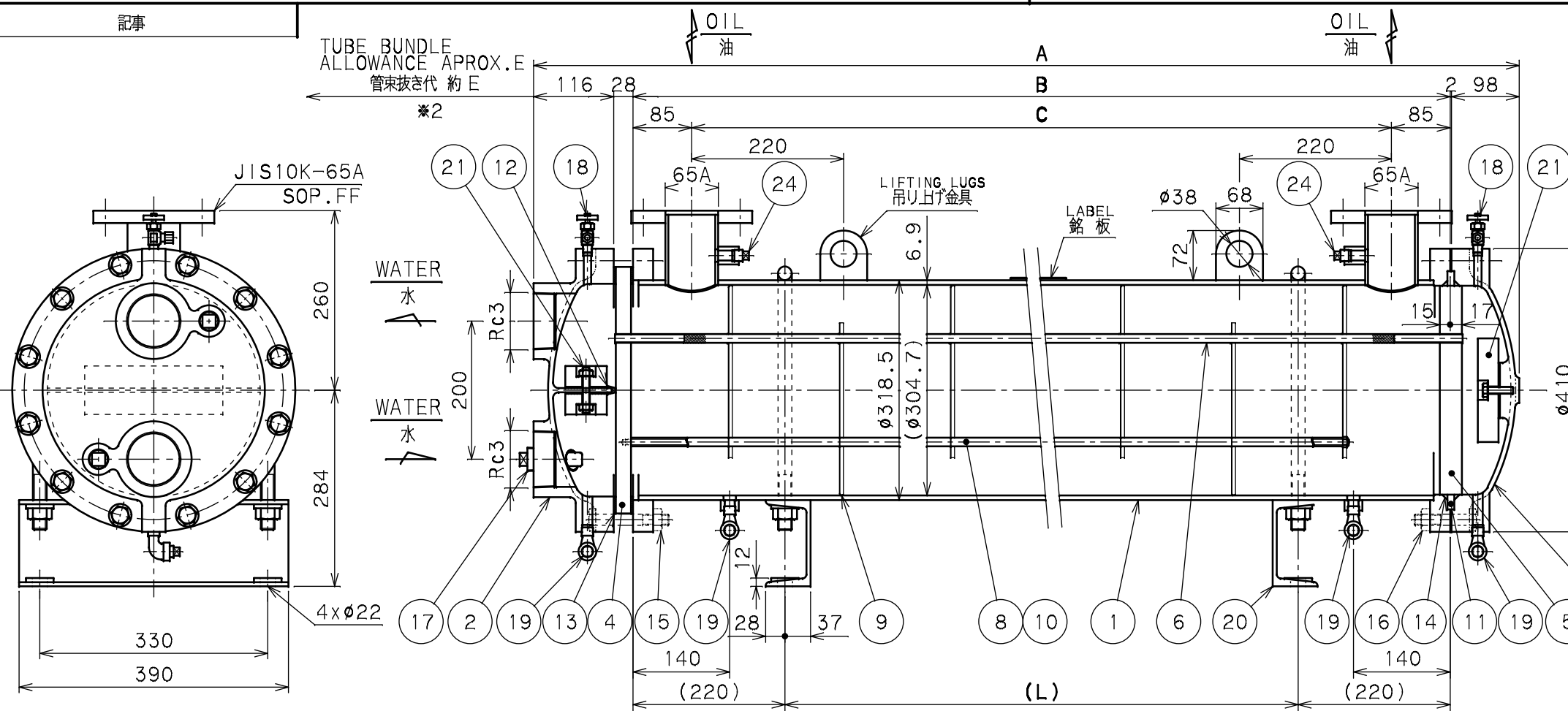
SPECIFICATION/仕様	
SURFACE 伝熱面積	S m <sup>2</sup>
	SHELL SIDE TUBE SIDE
NUMBER OF PASSES 折流数	1 2
MAX. WORKING PRESS. 最高使用圧力	1.0 MPa 1.0 MPa
MAX. WORKING TEMP. 最高使用温度	90 °C 60 °C
MASS 質量	EMPTY 乾燥時 W kg

MARK 符号	PARTICULARS 部品名称	MATERIAL 材質	WORKING NO. 作業番号	TOTAL NO. 総数	PARTS NO. 部品番号	REMARKS 備考
APPROVED BY/承認 TOMITA	CHECKED BY/確認 ---	DESIGNED BY/設計 ---	DRAWN BY/描画 TOMITA	DATE DRAWN/描画日 Jul.21.2005	FTCB-250 OIL COOLER/オイルクーラ	
SCALE/縮尺 1:8	<b>TAISEIKOGYO CO., LTD.</b>		MODEL CODE/型式 FTCB-250F		REV. 1	

記事

記号	変更	年月日	担当	承認
B △	水室内面塗装仕様変更(タールエポキシ樹脂→), 表記変更	2011. 6.28	T.OMATA	M.ARAI
B △	図面見直し垂鉛板品番訂正	JUL.08.2014	K.SUZUKI	S.KAMINAGA
B △	ボルト長さ変更(M16x105L→M16x110L)	2017.09.05	水落	関谷
B △	寸法表フォーム見直し	2019.07.23	T.WATSUMI	C.SEKIYA
B △	表記等変更、管束抜き代追加	2021.02.25	SEKINE.M	C.SEKIYA

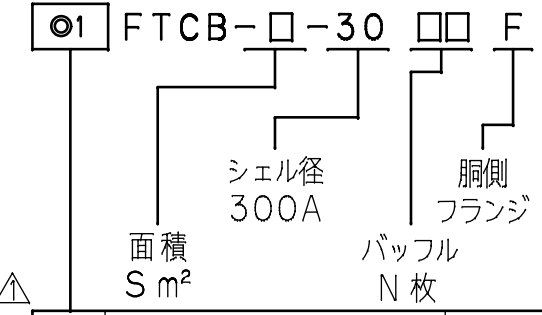
OUR PRODUCTS ARE ASBESTOS-FREE (INCLUDING PACKAGING MATERIALS)  
 弊社の製品はアスベストを一切使用しておりません(梱包材も含む)



※2. PLEASE RESERVE ENOUGH SPACE TO PULL OUT THE "TUBE BUNDLE". (TUBE BUNDLE: MARK 4~10)  
 メンテナンス時に"管束"を引き抜くための十分な作業スペースを確保して下さい。(管束: 符号4~10)

※1. WATER SIDE INNER SURFACE: TAR FREE EPOXY COATING  
 水室内面: タールフリー変性エポキシ樹脂塗装

EXAMPLE FOR METHOD OF THE MODEL NAME  
 ●型式表示方法例



◎1	◎2	◎3
NONE 無記号	SECC	ZINC PLATING 亜鉛メッキつき
G-	SPCC	NO ZINC PLATING 亜鉛メッキなし
F-	SECC	ZINC PLATING 亜鉛メッキつき
W-	SPCC	NO ZINC PLATING 亜鉛メッキなし
		NBR
		FKM

24	PLUG プラグ	FCMB	2		R 3/8
21	ZINC PLATE 亜鉛板	Zn	1SET 1組	△	
20	STAND 脚	SS400	1SET 1組		
19	DRAIN PLUG ドレンプラグ	FCMB	4		R 3/8
18	AIR VENT VALVE エア抜きバルブ	C3771	2		R 1/4 MINIATURE VALVE ミニチュアバルブ
17	ZINC PLUG 亜鉛プラグ	Zn	2		R 1
16	BOLT/NUT ボルト/ナット	S45C/SS400	12/12		M16x80 <sup>+</sup>
15	BOLT/NUT ボルト/ナット	S45C/SS400	12/12		M16x110 <sup>+</sup>
14	8" RING 8" リング	◎3	2		G300 JIS B2401
13	PACKING パッキング	NON ASBESTOS	2		
12	PACKING パッキング	NBR	1		
11	RING リング	SS400	1		
10	ROD ロッド	SS400	4		
9	RAFFLE PLATE バッフルプレート	△◎2	N		
8	DISTANCE PIPE ディスタンスパイプ	STKM	1SET 1組		
6	FIN TUBE フィンチューブ	ALUMINUM BRASS アルミニウム黄銅	278		φ12.7x1.4
5	TUBE SHEET "B" チューブシート "B"	C4621P	1		
4	TUBE SHEET "A" チューブシート "A"	C4621P	1		
3	CHANNEL "B" 水室カバー "B"	FC200	1		} ※1
2	CHANNEL "A" 水室カバー "A"	FC200	1		
1	SHELL 本体	SS400 S6P	1		

DEMENSION  
 ●寸法表

MODEL 型式	TOTAL LENGTH 全長 A	SHELL LENGTH 本体長さ B	NOZZLE PITCH ノズルピッチ C	STAND PITCH 取付穴ピッチ L	SURFACE 伝熱面積 S	MASS 質量 W	TUBE BUNDLE ALLOWANCE 管束抜き代 E
FTCB-31-30□□F	1378	1134	964	694	31	349	1150
FTCB-35-30□□F	1538	1294	1124	854	35	389	1300
FTCB-40-30□□F	1698	1454	1284	1014	40	399	1450
FTCB-44-30□□F	1868	1624	1454	1184	44	435	1650
FTCB-49-30□□F	2048	1804	1634	1364	49	459	1800
FTCB-54-30□□F	2218	1974	1804	1534	54	479	2000
FTCB-61-30□□F	2454	2210	2040	1770	61	514	2200
FTCB-66-30□□F	2634	2390	2220	1950	66	544	2400
FTCB-71-30□□F	2814	2570	2400	2130	71	574	2600

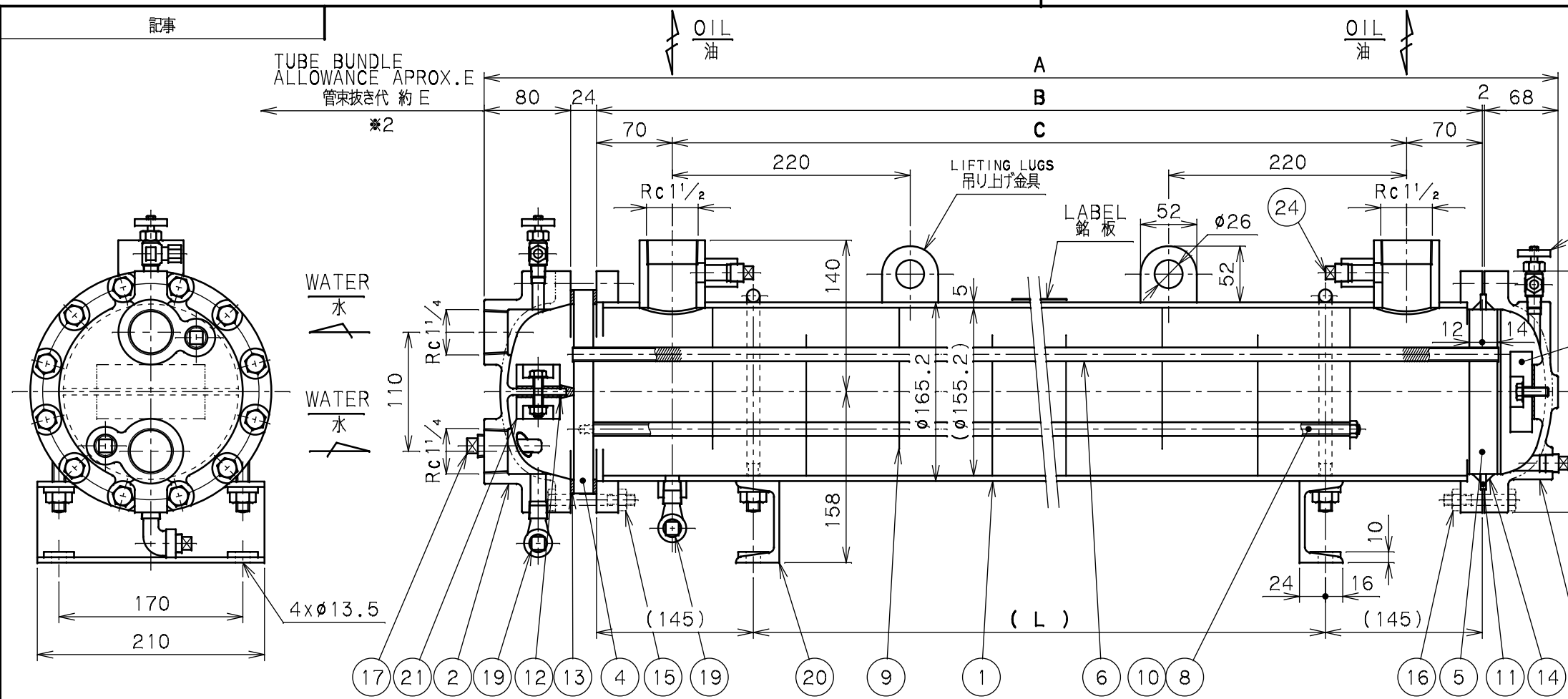
SPECIFICATION/仕様	
SURFACE 伝熱面積	S m <sup>2</sup>
	SHELL SIDE 側
	TUBE SIDE 管側
NUMBER OF PASSES 折流数	1 2
MAX. WORKING PRESS. 最高使用圧力	1.0 MPa 1.0 MPa
MAX. WORKING TEMP. 最高使用温度	90 °C 60 °C
MASS 質量	EMPTY 乾燥時
	W kg

MARK 符号	PARTICULARS 部品名称	MATERIAL 材質	WORKING NO. 作業番号	TOTAL 合計	PARTS NO. 部品番号	REMARKS 備考
APPROVED BY/承認 TOMITA	CHECKED BY/確認 ---	DESIGNED BY/設計 ---	DRAWN BY/描 TOMITA	DATE DRAWN/日付 Jul.01.2005	FTCB-300 OIL COOLER/オイルクーラ	
SCALE/縮尺 1:8	<b>TAISEIKOGYO CO., LTD.</b>		MODEL CODE/型式 FTCB-300F	REV. 2		

記事

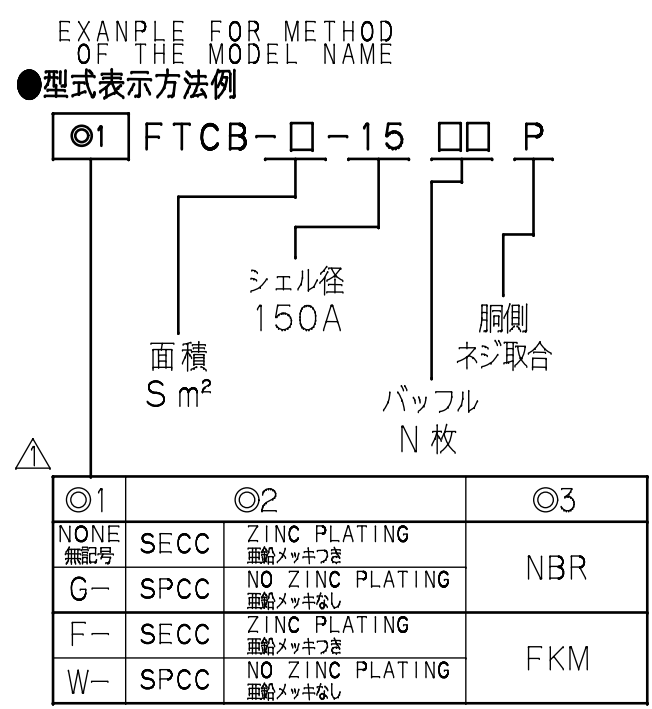
記号	変更履歴	年月日	担当	承認
B △	水室内面塗装仕様変更(タールエポキシ樹脂→), 表記変更	2011. 6.28	T.OMATA	M.ARAI
B △	寸法表フォーム見直し	2019.07.03	T.WATSUMI	C.SEKIYA
B △	表記等変更、管束抜き代追加	2021.02.25	SEKINE.M	C.SEKIYA
△				
△				

OUR PRODUCTS ARE ASBESTOS-FREE (INCLUDING PACKAGING MATERIALS)  
 弊社の製品はアスベストを一切使用しておりません(梱包材も含む)



※2. PLEASE RESERVE ENOUGH SPACE TO PULL OUT THE "TUBE BUNDLE". (TUBE BUNDLE: MARK4~10) メンテナンス時に"管束"を引き抜くための十分な作業スペースを確保して下さい。(管束: 符号4~10)

△ ※1. WATER SIDE INNER SURFACE: TAR FREE EPOXY COATING  
 水室内面: タールフリー変性エポキシ樹脂塗装



Callout	Part Name	Material	Quantity	Remarks
24	PLUG プラグ	FCMB	2	R 3/8
21	ZINC PLATE 亜鉛板	Zn	1SET	WITH PACKING パッキン付き (NBR)
20	STAND 脚	SS400	1SET	
19	DRAIN PLUG ドレンプラグ	FCMB	3	R 3/8
18	AIR VENT VALVE エア抜きバルブ	C3771	2	R 1/4
17	ZINC PLUG 亜鉛プラグ	Zn	2	R 1/2
16	BOLT/NUT ボルト/ナット	S45C/SS400	12/12	M10x55L
15	BOLT/NUT ボルト/ナット	S45C/SS400	8/8	M10x80L M10x TOOL
14	O-RING Oリング	◎3	2	G150 JISB2401
13	PACKING パッキン	NON ASBESTOS	2	
12	PACKING パッキン	NBR	1	
11	RING リング	SS400	1	
10	ROD ロッド	SS400	4	
9	RAFFLE PLATE バフフレート	△◎2	N	
8	DISTANCE PIPE ディスタンスパイプ	STKM	1SET	
6	FIN TUBE フィンチューブ	ALUMINUM BRASS アルミニウム黄銅	62	φ12.7x1.4
5	TUBE SHEET "B" チューブシート "B"	C4621P	1	
4	TUBE SHEET "A" チューブシート "A"	C4621P	1	
3	CHANNEL "B" 水室カバー "B"	FC200	1	※1
2	CHANNEL "A" 水室カバー "A"	FC200	1	
1	SHELL 本体	SS400 S6P	1	

DEMENSION  
 ● 寸法表

MODEL 型式	TOTAL LENGTH 全長 A	SHELL LENGTH 本体長さ B	NOZZLE PITCH ノズルピッチ C	STAND PITCH 取付穴ピッチ L	SURFACE 伝熱面積 S	MASS 質量 W	TUBE BUNDLE ALLOWANCE 管束抜き代 E
FTCB-6-15□□P	1229	1055	915	765	6	88	1100
FTCB-7-15□□P	1313	1139	999	849	7	93	1200
FTCB-8-15□□P	1473	1299	1159	1009	8	99	1350
FTCB-9-15□□P	1633	1459	1319	1169	9	108	1500
FTCB-10-15□□P	1803	1629	1489	1339	10	113	1650
FTCB-11-15□□P	1983	1809	1669	1519	11	121	1850

SPECIFICATION/仕様

SURFACE 伝熱面積	S m <sup>2</sup>	
	SHELL SIDE 胴側	TUBE SIDE 管側
NUMBER OF PASSES 折流数	1	2
MAX. WORKING PRESS. 最高使用圧力	1.0 MPa	1.0 MPa
MAX. WORKING TEMP. 最高使用温度	90 °C	60 °C
MASS 質量	W kg	

MARK 符号	PARTICULARS 部品名称	MATERIAL 材質	WORKING NO. 作業番号	TOTAL NO. REQUIRED 一式分数量	PARTS NO. 部品番号	REMARKS 備考
APPROVED BY/承認 TOMITA	CHECKED BY/確認 ---	DESIGNED BY/設計 ---	DRAWN BY/描 TOMITA	DATE DRAWN/描日 Apr. 04. 2005	FTCB-150 OIL COOLER/オイルクーラ	

SCALE/縮尺 1:5

TAISEIKOGYO CO., LTD.

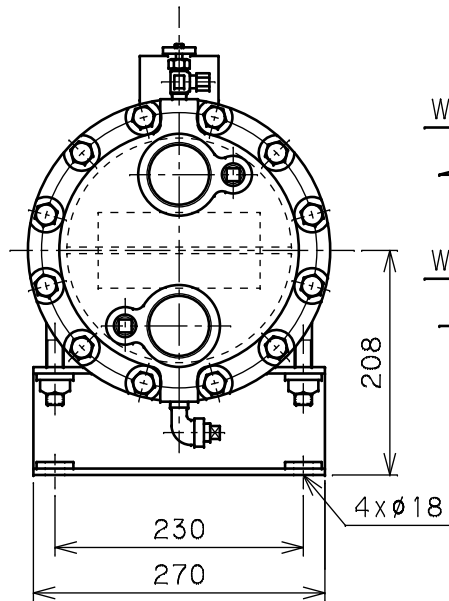
MODEL CODE/型式 FTCB-150P

REV. 1

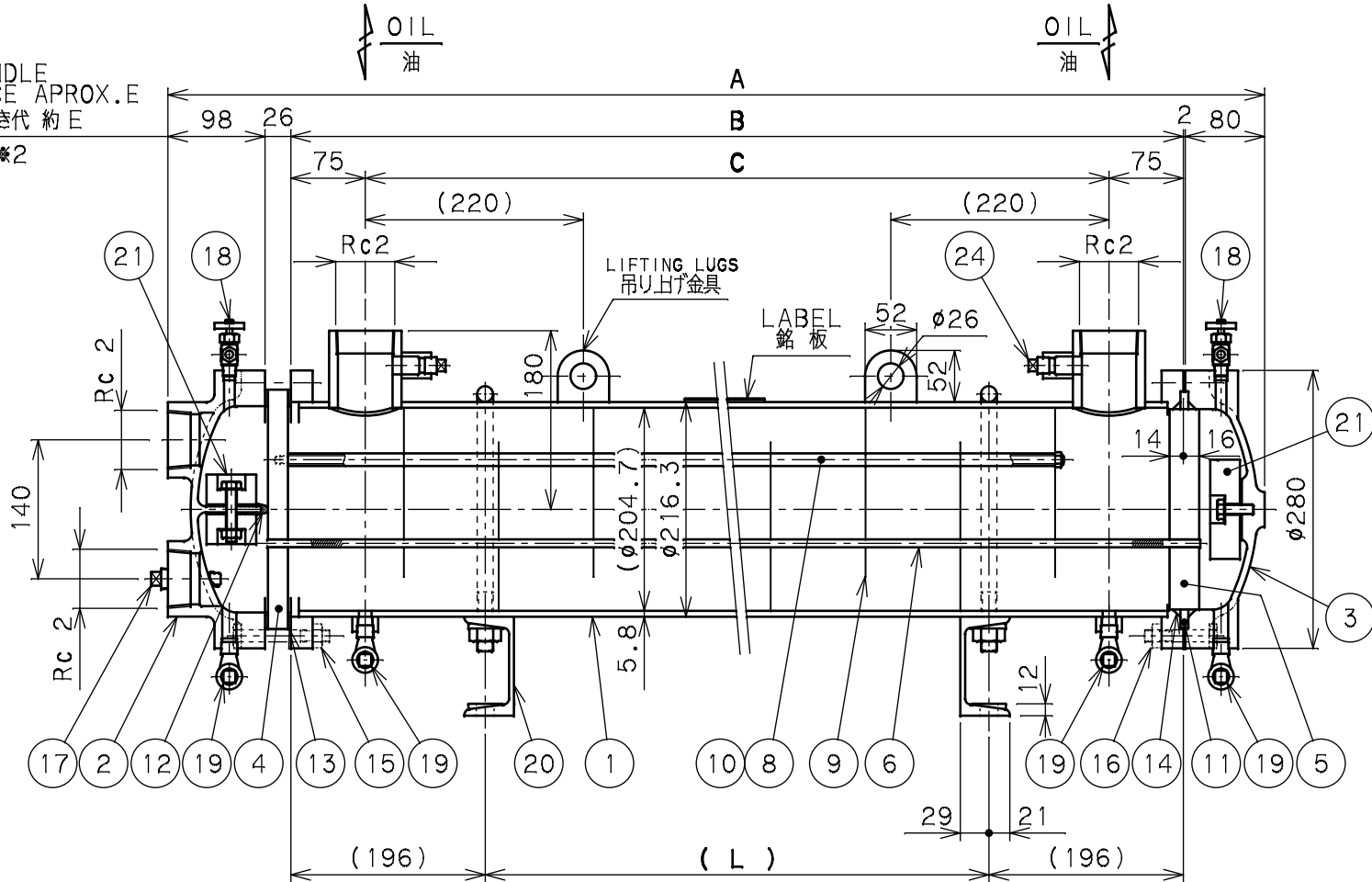
記事

FTCB-7-2007P DOES NOT HAVE LIFTING LUGS.  
FTCB-7-20□□Pには吊り上げ金具は付きません。

TUBE BUNDLE ALLOWANCE APPROX. E  
管束抜き代 約 E  
※2



WATER  
水

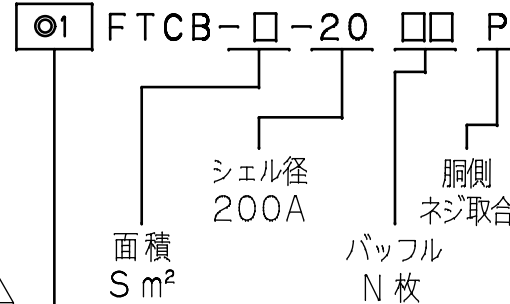


記号	変更	年月日	担当	承認
B △	水室内面塗装仕様変更(タールエポキシ樹脂→), 表記変更	2011. 6.28	T.OMATA	M.ARAI
B △	寸法表フォーム見直し	2019.07.11	T.WATSUMI	C.SEKIYA
B △	表記等変更、管束抜き代追加	2021.02.25	SEKINE.M	C.SEKIYA
△				
△				

OUR PRODUCTS ARE ASBESTOS-FREE (INCLUDING PACKAGING MATERIALS)  
弊社の製品はアスベストを一切使用しておりません(梱包材も含む)

- ※2. PLEASE RESERVE ENOUGH SPACE TO PULL OUT THE "TUBE BUNDLE". (TUBE BUNDLE: MARK4~10)  
メンテナンス時に"管束"を引き抜くための十分な作業スペースを確保して下さい。(管束: 符号4~10)
- ※1. WATER SIDE INNER SURFACE: TAR FREE EPOXY COATING  
水室内面: タールフリー変性エポキシ樹脂塗装

EXAMPLE FOR METHOD OF THE MODEL NAME  
●型式表示方法例



◎1	◎2	◎3
NONE 無記号	SECC ZINC PLATING 亜鉛メッキつき	◎3 NBR
G-	SPCC NO ZINC PLATING 亜鉛メッキなし	
F-	SECC ZINC PLATING 亜鉛メッキつき	◎3 FKM
W-	SPCC NO ZINC PLATING 亜鉛メッキなし	

Part No.	Part Name	Material	Quantity	Remarks
24	PLUG プラグ	FCMB	2	R 3/8
-	-	-	-	-
21	ZINC PLATE 亜鉛板	Zn	1SET 1組	
20	STAND 脚	SS400	1SET 1組	
19	DRAIN PLUG ドレインプラグ	FCMB	4	R 3/8
18	AIR VENT VALVE エア抜きバルブ	C3771	2	R 1/4
17	ZINC PLUG 亜鉛プラグ	Zn	2	R 1/2
16	BOLT/NUT ボルト/ナット	S45C/SS400	12/12	M12x65 <sup>t</sup>
15	BOLT/NUT ボルト/ナット	S45C/SS400	12/12	M12x90 <sup>t</sup>
14	8" RING 8" リング	◎3	2	G 200 JISB2401
13	PACKING パッキン	NON ASBESTOS	2	t3
12	PACKING パッキン	NBR	1	
11	RING リング	SS400	1	
10	ROD ロッド	SS400	4	
9	RAFFLE PLATE バフフレート	△◎2	N	
8	DISTANCE PIPE ディスタンスパイプ	STKM	1SET 1組	
-	-	-	-	-
6	FIN TUBE フィンチューブ	ALUMINUM BRASS アルミニウム黄銅	114	φ12.7x t1.4
5	TUBE SHEET "B" チューブシート "B"	C4621P	1	
4	TUBE SHEET "A" チューブシート "A"	C4621P	1	
3	CHANNEL "B" 水室カバー "B"	FC200	1	} ※1
2	CHANNEL "A" 水室カバー "A"	FC200	1	
1	SHELL 本体	SS400 SGP	1	

● DIMENSION 寸法表

MODEL 型式	TOTAL LENGTH 全長 A	SHELL LENGTH 本体長さ B	NOZZLE PITCH ノズルピッチ C	STAND PITCH 取付穴ピッチ L	SURFACE 伝熱面積 S	MASS 質量 W	TUBE BUNDLE ALLOWANCE 管束抜き代 E
FTCB-7-20□□P	873	667	517	275	7	123	700
FTCB-9-20□□P	1023	817	667	425	9	134	850
FTCB-10-20□□P	1173	967	817	575	10	145	1000
FTCB-12-20□□P	1343	1137	987	745	12	157	1150
FTCB-14-20□□P	1503	1297	1147	905	14	169	1300
FTCB-16-20□□P	1663	1457	1307	1065	16	180	1500
FTCB-18-20□□P	1833	1627	1477	1235	18	193	1650
FTCB-20-20□□P	2013	1807	1657	1415	20	205	1850
FTCB-22-20□□P	2183	1977	1827	1585	22	218	2000

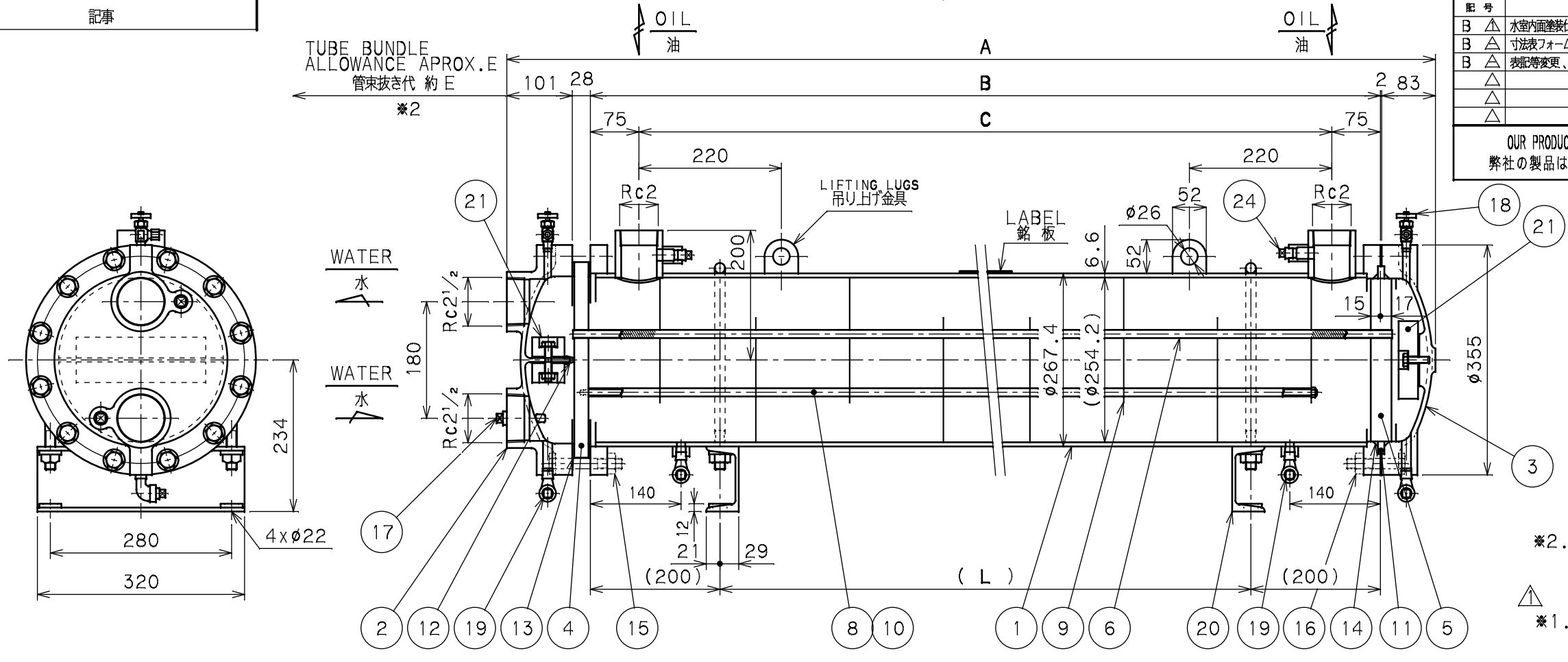
SPECIFICATION/仕様	
SURFACE 伝熱面積	S m <sup>2</sup>
	SHELL SIDE TUBE SIDE
NUMBER OF PASSES 折流数	1 2
MAX. WORKING PRESS. 最高使用圧力	1.0 MPa 1.0 MPa
MAX. WORKING TEMP. 最高使用温度	90 °C 60 °C
MASS 質量	EMPTY 乾燥時 W kg

MARK 符号	PARTICULARS 部品名称	MATERIAL 材質	WORKING NO. 作業番号	TOTAL NO. 総数	PARTS NO. 部品番号	REMARKS 備考
APPROVED BY/承認 TOMITA	CHECKED BY/確認 ---	DESIGNED BY/設計 ---	DRAWN BY/製図 Y. YOKOI	DATE DRAWN/製図日 Aug. 30, 2006	FTCB-200 OIL COOLER/オイルクーラ	
SCALE/縮尺 1:7			MODEL CODE/型式 FTCB-200P		REV. 1	

記事

記号	変更	年月日	担当	承認
B △	水室内面塗装仕様変更(タールエポキシ樹脂→), 表記変更	2011. 6.28	T.OMATA	M.ARAI
B △	寸法表フォーム見直し	2019.07.16	T.WATSUMA	C.SEKIYA
B △	表記等変更、管束抜き代追加	2021.02.25	SEKINE.M	C.SEKIYA
△				
△				

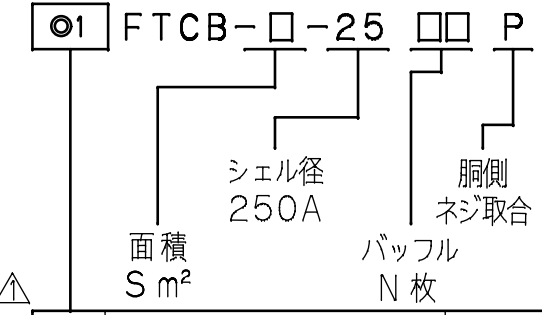
OUR PRODUCTS ARE ASBESTOS-FREE (INCLUDING PACKAGING MATERIALS)  
 弊社の製品はアスベストを一切使用しておりません(梱包材も含む)



※2. PLEASE RESERVE ENOUGH SPACE TO PULL OUT THE "TUBE BUNDLE". (TUBE BUNDLE: MARK4~10)  
 メンテナンス時に"管束"を引き抜くための十分な作業スペースを確保して下さい。(管束: 符号4~10)

※1. WATER SIDE INNER SURFACE: TAR FREE EPOXY COATING  
 水室内面: タールフリー変性エポキシ樹脂塗装

EXAMPLE FOR METHOD OF THE MODEL NAME  
 ●型式表示方法例



◎1	◎2	◎3
NONE 無記号	SECC ZINC PLATING 亜鉛メッキつき	◎3 NBR
G-	SPCC NO ZINC PLATING 亜鉛メッキなし	
F-	SECC ZINC PLATING 亜鉛メッキつき	◎3 FKM
W-	SPCC NO ZINC PLATING 亜鉛メッキなし	

品番	品名	材質	数量	寸法	備考
24	PLUG プラグ	FCMB	2		R 3/8
21	ZINC PLATE 亜鉛板	Zn	1SET		
20	STAND 脚	SS400	1SET		
19	DRAIN PLUG ドレンプラグ	FCMB	4		R 3/8
18	AIR VENT VALVE エア抜きバルブ	C3771	2		R 1/4
17	ZINC PLUG 亜鉛プラグ	Zn	2		R 1/2
16	BOLT/NUT ボルト/ナット	S45C/SS400	12/12		M16x75L
15	BOLT/NUT ボルト/ナット	S45C/SS400	12/12		M16x100L
14	8" RING 8" リング	◎3	2		G 250 J1SB2401
13	PACKING パッキン	NON ASBESTOS	2		
12	PACKING パッキン	NBR	1		
11	RING リング	SS400	1		
10	ROD ロッド	SS400	4		
9	RAFFLE PLATE バフフレート	◎2	N		
8	DISTANCE PIPE ディスタンスパイプ	STKM	1SET		
6	FIN TUBE フィンチューブ	ALUMINUM BRASS アルミニウム黄銅	180		φ12.7x1.4
5	TUBE SHEET "B" チューブシート "B"	C4621P	1		
4	TUBE SHEET "A" チューブシート "A"	C4621P	1		
3	CHANNEL "B" 水室カバー "B"	FC200	1		} ※1
2	CHANNEL "A" 水室カバー "A"	FC200	1		
1	SHELL 本体	SS400 SGP	1		

DEMENSION  
 ●寸法表

MODEL 型式	TOTAL LENGTH 全長 A	SHELL LENGTH 本体長さ B	NOZZLE PITCH ノズルピッチ C	STAND PITCH 取付穴ピッチ L	SURFACE 伝熱面積 S	MASS 質量 W	TUBE BUNDLE ALLOWANCE 管束抜き代 E
FTCB-18-25□□P	1264	1050	900	650	18	229	1050
FTCB-21-25□□P	1434	1220	1070	820	21	248	1250
FTCB-24-25□□P	1594	1380	1230	980	24	266	1400
FTCB-27-25□□P	1764	1550	1400	1150	27	285	1550
FTCB-30-25□□P	1934	1720	1570	1320	30	303	1750
FTCB-34-25□□P	2154	1940	1790	1540	34	328	1950
FTCB-37-25□□P	2324	2110	1960	1710	37	346	2150
FTCB-41-25□□P	2544	2330	2180	1930	41	372	2350
FTCB-44-25□□P	2714	2500	2350	2100	44	390	2500

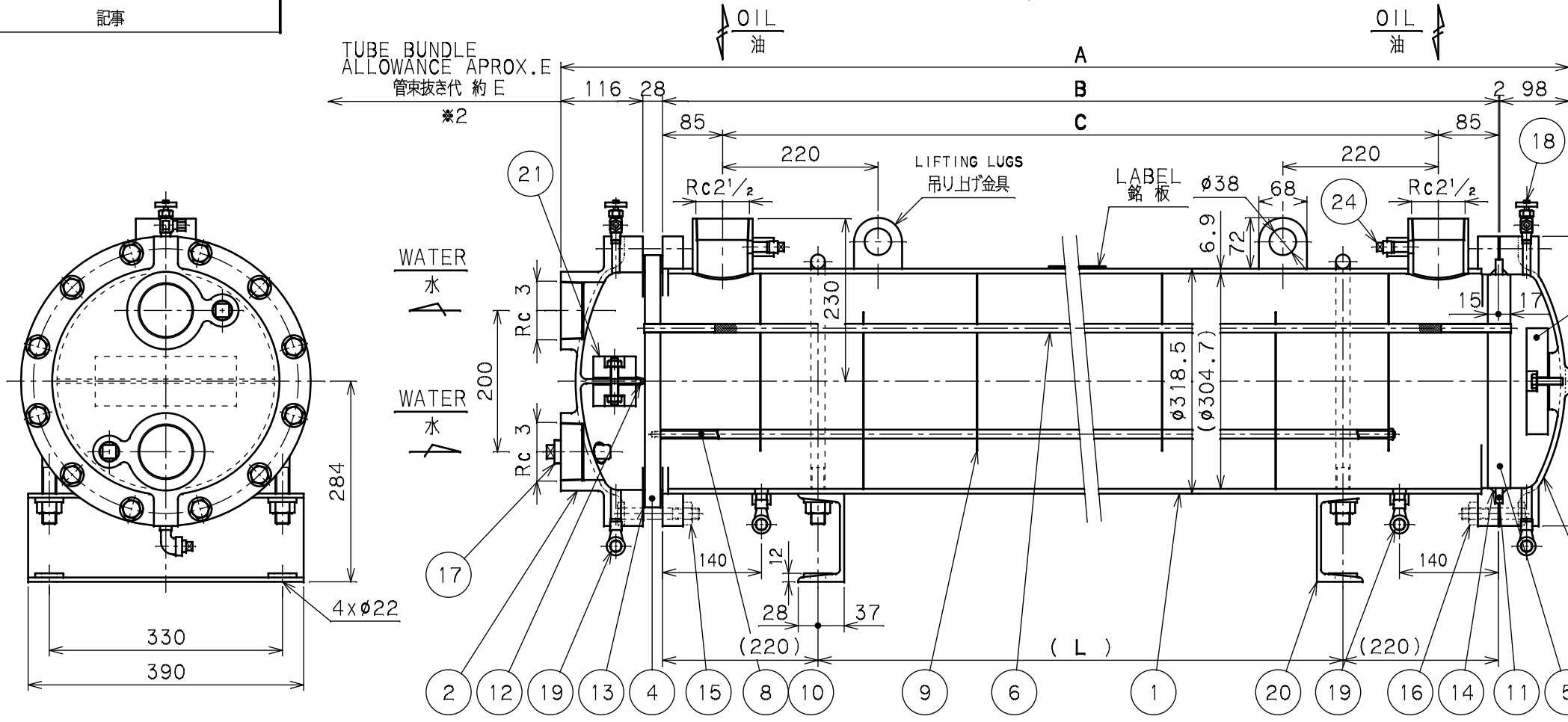
SPECIFICATION/仕様	
SURFACE 伝熱面積	S m <sup>2</sup>
	SHELL SIDE TUBE SIDE
NUMBER OF PASSES 折流数	1 2
MAX. WORKING PRESS. 最高使用圧力	1.0 MPa 1.0 MPa
MAX. WORKING TEMP. 最高使用温度	90 °C 60 °C
MASS 質量	EMPTY 乾燥時 W kg

MARK 符号	PARTICULARS 部品名称	MATERIAL 材質	WORKING NO. 作業番号	TOTAL NO. 総数	PARTS NO. 部品番号	REMARKS 備考
APPROVED BY/承認 TOMITA	CHECKED BY/確認 ---	DESIGNED BY/設計 ---	DRAWN BY/製図 TOMITA	DATE DRAWN/製図日 Jul.21.2005	FTCB-250 OIL COOLER/オイルクーラ	
SCALE/縮尺 1:8	<b>TAISEIKOGYO CO., LTD.</b>		MODEL CODE/型式 FTCB-250P		REV. 1	

記事

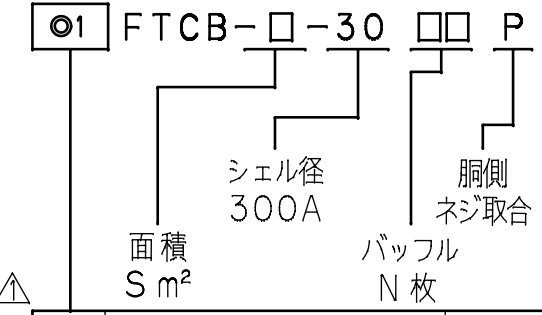
記号	変更	年月日	担当	承認
B △	水室内面塗装仕様変更(タールエポキシ樹脂→),表記変更	2011. 6.28	T.OMATA	M.ARAI
B △	ボルト長さ変更(M16x105L→M16x110L)	2017.09.05	水落	関谷
B △	寸法表フォーム直し	2019.07.23	T.WATSUZAWA	C.SEKIYA
B △	表記等変更、管束抜き代追加	2021.02.25	SEKINE.M	C.SEKIYA

OUR PRODUCTS ARE ASBESTOS-FREE (INCLUDING PACKAGING MATERIALS)  
 弊社の製品はアスベストを一切使用しておりません(梱包材も含む)



- \*2. PLEASE RESERVE ENOUGH SPACE TO PULL OUT THE "TUBE BUNDLE". (TUBE BUNDLE: MARK4~10) メンテナンス時に"管束"を引き抜くための十分な作業スペースを確保して下さい。(管束: 符号4~10)
- \*1. WATER SIDE INNER SURFACE: TAR FREE EPOXY COATING 水室内面: タールフリー変性エポキシ樹脂塗装

EXAMPLE FOR METHOD OF THE MODEL NAME  
 ●型式表示方法例



◎1	◎2	◎3
NONE 無記号	SECC ZINC PLATING 亜鉛メッキつき	◎3 NBR
G-	SPCC NO ZINC PLATING 亜鉛メッキなし	
F-	SECC ZINC PLATING 亜鉛メッキつき	◎3 FKM
W-	SPCC NO ZINC PLATING 亜鉛メッキなし	

Callout	Part Name	Material	Quantity	Remarks
24	PLUG	FCMB	2	R 3/8
21	ZINC PLATE	Zn	1SET	
20	STAND	SS400	1SET	
19	DRAIN PLUG	FCMB	4	R 3/8
18	AIR VENT VALVE	C3771	2	R 1/4
17	ZINC PLUG	Zn	2	R 1
16	BOLT/NUT	S45C/SS400	12/12	M16x80L
15	BOLT/NUT	S45C/SS400	12/12	M16x110L
14	8" RING	◎3	2	G 300 JISB2401
13	PACKING	NON ASBESTOS	2	
12	PACKING	NBR	1	
11	RING	SS400	1	
10	ROD	SS400	4	
9	RAFFLE PLATE	◎2	N	
8	DISTANCE PIPE	STKM	1SET	
6	FIN TUBE	ALUMINUM BRASS	278	φ12.7x1.4
5	TUBE SHEET "B"	C4621P	1	
4	TUBE SHEET "A"	C4621P	1	
3	CHANNEL "B"	FC200	1	*1
2	CHANNEL "A"	FC200	1	
1	SHELL	SS400	1	

DEMENSION  
 ●寸法表

MODEL 型式	TOTAL LENGTH 全長 A	SHELL LENGTH 本体長さ B	NOZZLE PITCH ノズルピッチ C	STAND PITCH 取付穴ピッチ L	SURFACE 伝熱面積 S	MASS 質量 W	TUBE BUNDLE ALLOWANCE 管束抜き代 E
FTCB-31-30□□P	1378	1134	964	694	31	349	1150
FTCB-35-30□□P	1538	1294	1124	854	35	389	1300
FTCB-40-30□□P	1698	1454	1284	1014	40	399	1450
FTCB-44-30□□P	1868	1624	1454	1184	44	435	1650
FTCB-49-30□□P	2048	1804	1634	1364	49	459	1800
FTCB-54-30□□P	2218	1974	1804	1534	54	479	2000
FTCB-61-30□□P	2454	2210	2040	1770	61	514	2200
FTCB-66-30□□P	2634	2390	2220	1950	66	544	2400
FTCB-71-30□□P	2814	2570	2400	2130	71	574	2600

SPECIFICATION/仕様	
SURFACE 伝熱面積	S m²
	SHELL SIDE 胴側 TUBE SIDE 管側
NUMBER OF PASSES 折流数	1 2
MAX. WORKING PRESS. 最高使用圧力	1.0 MPa 1.0 MPa
MAX. WORKING TEMP. 最高使用温度	90 °C 60 °C
MASS 質量	EMPTY 乾燥時 W kg

MARK 符号	PARTICULARS 部品名称	MATERIAL 材質	WORKING NO. 作業番号	TOTAL 合計	PARTS NO. 部品番号	REMARKS 備考
APPROVED BY/承認	CHECKED BY/確認	DESIGNED BY/設計	DRAWN BY/製図	DATE DRAWN/製図日	FTCB-300 OIL COOLER/オイルクーラ	
TOMITA			TOMITA	Jun.28.2005	MODEL CODE/型式 FTCB-300P	
SCALE/縮尺 1:8	<b>TAISEIKOGYO CO., LTD.</b>				REV. 1	