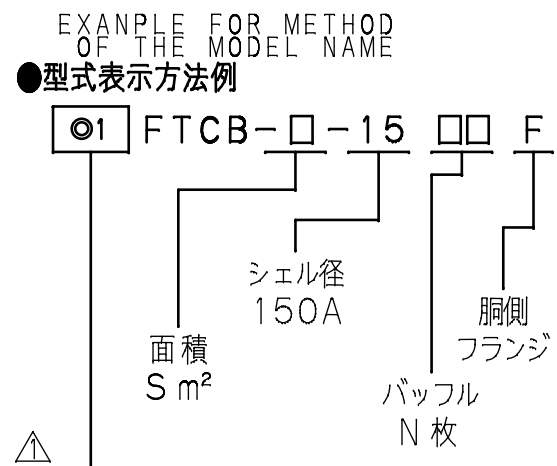


記号	来歴	年月日	担当	承認
B △	水室内面塗装仕様変更 (タールエポキシ樹脂→), 表記変更	2011. 6.28	T.OMATA	M.ARAI
B △	寸法表フォーム見直し	2019.07.03	T.WATSUZAWA	C.SEKIYA
B △	表記等変更、管束抜き代追加	2021.02.25	SEKINE.M	C.SEKIYA
△				
△				

OUR PRODUCTS ARE ASBESTOS-FREE (INCLUDING PACKAGING MATERIALS)
 弊社の製品はアスベストを一切使用しておりません (梱包材も含む)

- ※2. PLEASE RESERVE ENOUGH SPACE TO PULL OUT THE "TUBE BUNDLE". (TUBE BUNDLE: MARK4~10)
 メンテナンス時に"管束"を引き抜くための十分な作業スペースを確保して下さい。(管束: 符号4~10)
- ※1. WATER SIDE INNER SURFACE: TAR FREE EPOXY COATING
 水室内面: タールフリー変性エポキシ樹脂塗装

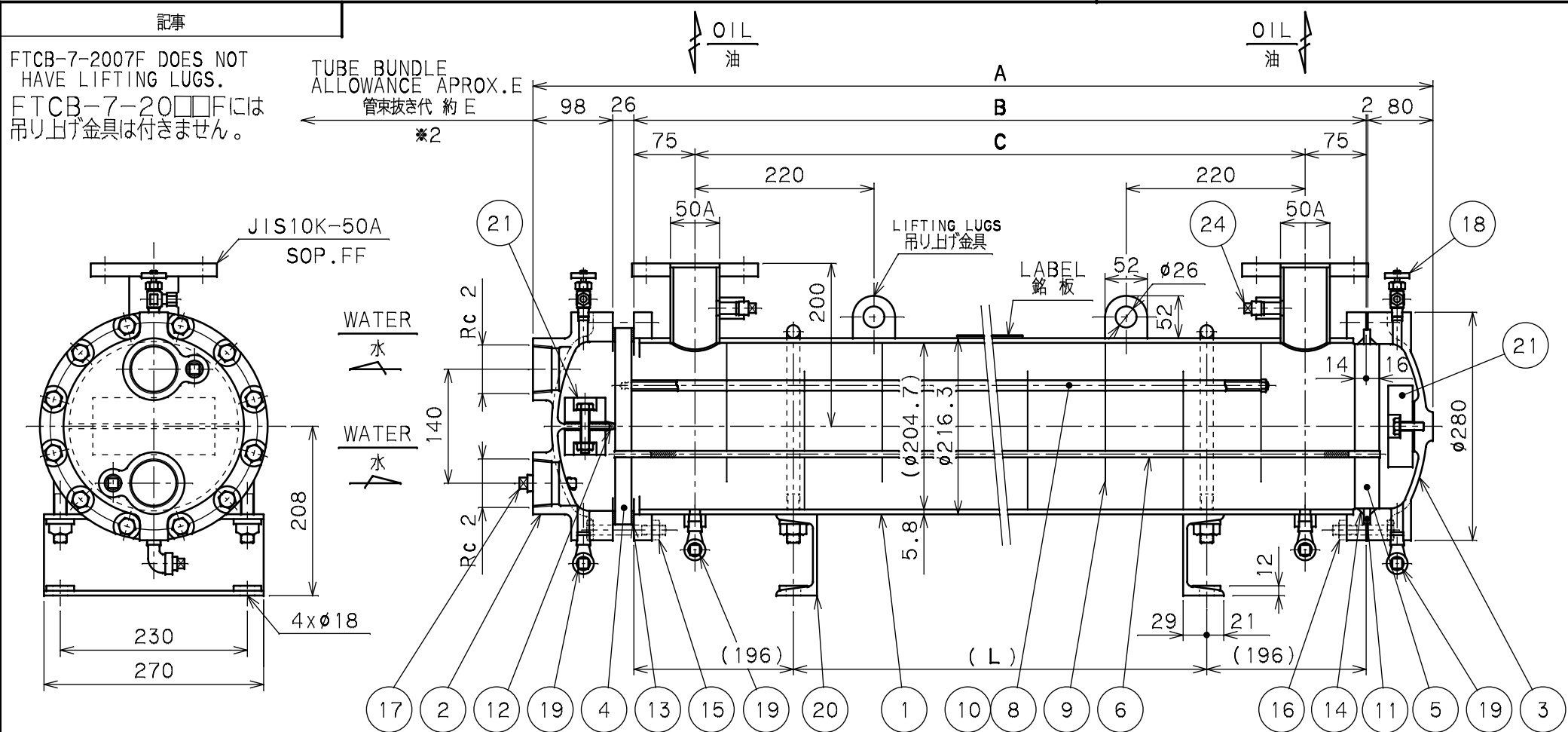


◎1	◎2	◎3
NONE 無記号	SECC	ZINC PLATING 亜鉛メッキつき
G-	SPCC	NO ZINC PLATING 亜鉛メッキなし
F-	SECC	ZINC PLATING 亜鉛メッキつき
W-	SPCC	NO ZINC PLATING 亜鉛メッキなし
		NBR
		FKM

24	PLUG プラグ	FCMB	2			R 3/8
—	—					
21	ZINC PLATE 亜鉛板	Zn	1SET 1組			
20	STAND 脚	SS400	1SET 1組			
19	DRAIN PLUG ドレン抜きプラグ	FCMB	3			R 3/8
18	AIR VENT VALVE エアー抜きバルブ	C3771	2			R 1/4
17	ZINC PLUG 亜鉛プラグ	Zn	2			R 1/2
16	BOLT/ NUT ボルト/ナット	S45C/SS400	12/12			M10x55L
15	BOLT/ NUT ボルト/ナット	S45C/SS400	8/8 4/4			M10x80L M10x100L
14	O-RING Oリング	◎3	2			G150 JISB2401
13	PACKING パッキン	NON ASBESTOS	2			
12	PACKING パッキン	NBR	1			
11	RING リング	SS400	1			
10	ROD ロッド	SS400	4			
9	RAFFLE PLATE バッフルプレート	△◎2	N			
8	DISTANCE PIPE ディスタンスパイプ	STKM	1SET 1組			
—	—					
6	FIN TUBE フィンチューブ	ALUMINUM BRASS アルミニウム黄銅	62			ø12.7x1.4
5	TUBE SHEET "B" チューブフレート "B"	C4621P	1			
4	TUBE SHEET "A" チューブフレート "A"	C4621P	1			
3	CHANNEL "B" 水室カバー "B"	FC200	1			} ※1
2	CHANNEL "A" 水室カバー "A"	FC200	1			
1	SHELL 本体	SS400 SGP	1			
MARK 符号						
PARTICULARS 部品名称		MATERIAL 材質	WORKING 作業量	TOTAL 総量	PARTS NO. 部品番号	REMARKS 備考
APPROVED BY/ 承認		CHECKED BY/ 確認	DESIGNED BY/ 設計	DRAWN BY/ 図面	DATE DRAWN/ 図面日	MODEL CODE/ 型式
TOMITA		---	---	TOMITA	Apr. 04, 2005	FTCB-150 OIL COOLER/ オイルクーラ
SCALE/ 縮尺		1:5	TAISEIKOGYO CO., LTD.			REV. 1
MASS 質量		EMPTY 乾燥時	W kg			

DEMENSION 寸法表

MODEL 型式	TOTAL LENGTH 全長 A	SHELL LENGTH 本体長さ B	NOZZLE PITCH ノズルピッチ C	STAND PITCH 取付穴ピッチ L	SURFACE 伝熱面積 S	MASS 質量 W	TUBE BUNDLE ALLOWANCE 管束抜き代 E
FTCB-6-15□□F	1229	1055	915	765	6	88	1100
FTCB-7-15□□F	1313	1139	999	849	7	93	1200
FTCB-8-15□□F	1473	1299	1159	1009	8	99	1350
FTCB-9-15□□F	1633	1459	1319	1169	9	108	1500
FTCB-10-15□□F	1803	1629	1489	1339	10	113	1650
FTCB-11-15□□F	1983	1809	1669	1519	11	121	1850



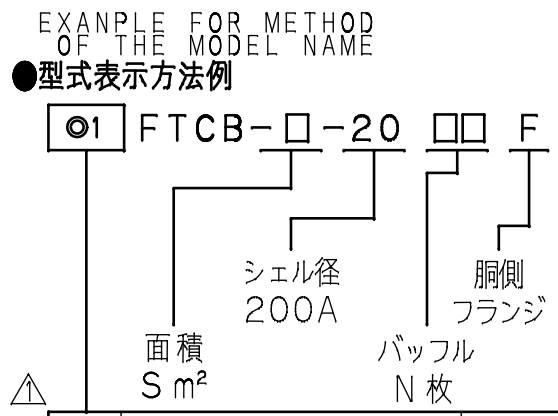
記号	来歴	年月日	担当	承認
B △	水室内面塗装仕様変更(タールエポキシ樹脂→),表記変更	2011. 6.28	T.OMATA	M.ARAI
B △	寸法表フォーム見直し	2019.07.11	T.WATSUMI	C.SEKIYA
B △	表記等変更、管束抜き代追加	2021.02.25	SEKINE.M	C.SEKIYA
△				
△				
△				

OUR PRODUCTS ARE ASBESTOS-FREE(INCLUDING PACKAGING MATERIALS)
弊社の製品はアスベストを一切使用しておりません(梱包材も含む)

※2. PLEASE RESERVE ENOUGH SPACE TO PULL OUT THE "TUBE BUNDLE". (TUBE BUNDLE: MARK4~10)
メンテナンス時に"管束"を引き抜くための十分な作業スペースを確保して下さい。(管束: 符号4~10)

△

※1. WATER SIDE INNER SURFACE: TAR FREE EPOXY COATING
水室内面: タールフリー変性エポキシ樹脂塗装



◎1	◎2		◎3
NONE 無記号	SECC	ZINC PLATING 亜鉛メッキつき	NBR
G-	SPCC	NO ZINC PLATING 亜鉛メッキなし	
F-	SECC	ZINC PLATING 亜鉛メッキつき	FKM
W-	SPCC	NO ZINC PLATING 亜鉛メッキなし	

24	PLUG プラグ	FCMB	2		R 3/8
-					
-					
21	ZINC PLATE 亜鉛板	Zn	1SET 1組		
20	STAND 脚	SS400	1SET 1組		
19	DRAIN PLUG ドレンプラグ	FCMB	4		R 3/8
18	AIR VENT VALVE エア抜きバルブ	C3771	2		R 1/4
17	ZINC PLUG 亜鉛プラグ	Zn	2		R 1/2
16	BOLT/NUT ボルト/ナット	S45C/SS400	12/12		M12x65 ⁺
15	BOLT/NUT ボルト/ナット	S45C/SS400	12/12		M12x90 ⁺
14	8-RING 8リング	◎3	2		G 200 JISB2401
13	PACKING パッキン	NON ASBESTOS	2		
12	PACKING パッキン	NBR	1		
11	RING リング	SS400	1		
10	ROD ロッド	SS400	4		
9	RAFFLE PLATE ハッフルプレート	△◎2	N		
8	DISTANCE PIPE ディスタンスパイプ	STKM	1SET 1組		
-					
6	FIN TUBE フィンチューブ	ALUMINUM BRASS アルミニウム黄銅	114		φ12.7x t1.4
5	TUBE SHEET "B" チューブフレート "B"	C4621P	1		
4	TUBE SHEET "A" チューブフレート "A"	C4621P	1		
3	CHANNEL "B" 水室カバー "B"	FC200	1		}※1
2	CHANNEL "A" 水室カバー "A"	FC200	1		
1	SHELL 本体	SS400 S6P	1		

MARK 符号	PARTICULARS 部品名称	MATERIAL 材質	WORKING 量	TOTAL 合計	PARTS NO. 部品番号	REMARKS 備考
APPROVED BY/承認 TOMITA	CHECKED BY/確認 ---	DESIGNED BY/設計 ---	DRAWN BY/描 Y. YOKOI	DATE DRAWN/描日 Aug. 30, 2006	FTCB-200 OIL COOLER/オイルクーラ	
SCALE/縮 1:7	TAISEIKOGYO CO., LTD.				MODEL CODE/型式 FTCB-200F	REV. 1

DEMENSION
● 寸法表

MODEL 型式	TOTAL LENGTH 全長 A	SHELL LENGTH 本体長さ B	NOZZLE PITCH ノズルピッチ C	STAND PITCH 取付穴ピッチ L	SURFACE 伝熱面積 S	MASS 質量 W	TUBE BUNDLE ALLOWANCE 管束抜き代 E
FTCB-7-20□□F	873	667	517	275	7	123	700
FTCB-9-20□□F	1023	817	667	425	9	134	850
FTCB-10-20□□F	1173	967	817	575	10	145	1000
FTCB-12-20□□F	1343	1137	987	745	12	157	1150
FTCB-14-20□□F	1503	1297	1147	905	14	169	1300
FTCB-16-20□□F	1663	1457	1307	1065	16	180	1500
FTCB-18-20□□F	1833	1627	1477	1235	18	193	1650
FTCB-20-20□□F	2013	1807	1657	1415	20	205	1850
FTCB-22-20□□F	2183	1977	1827	1585	22	218	2000

記事

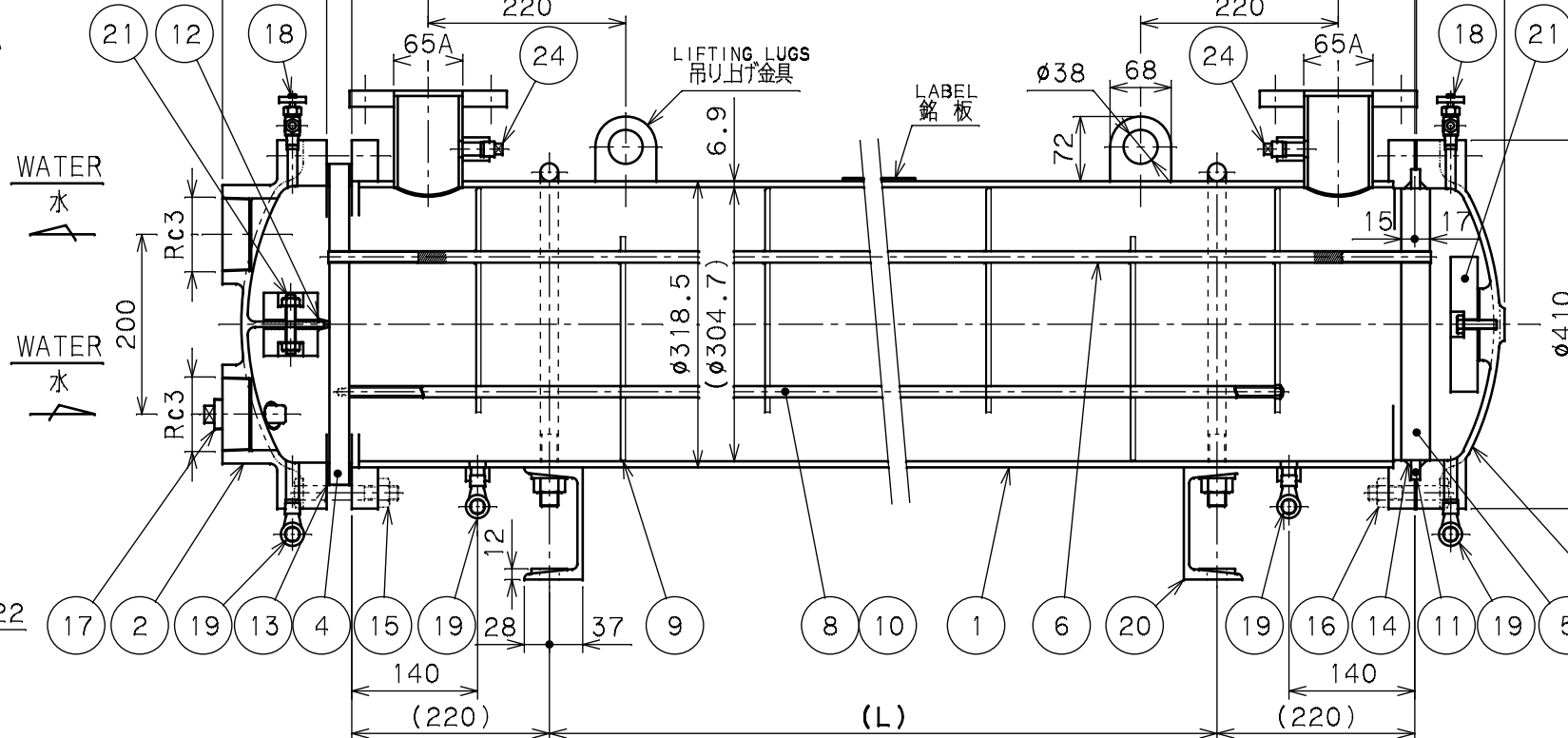
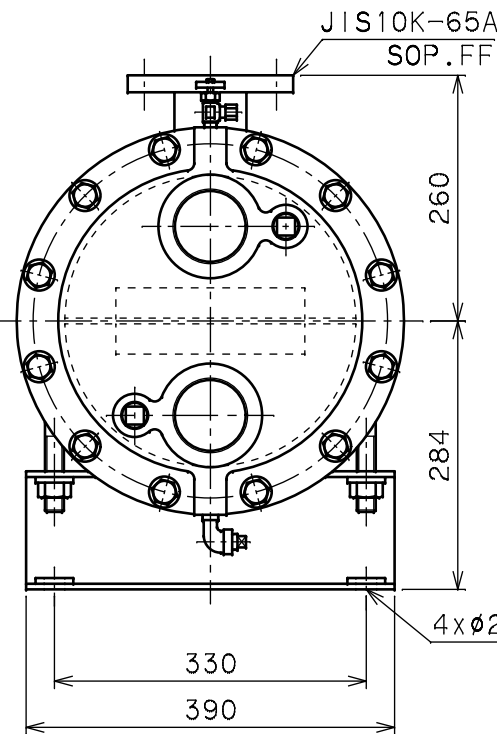
TUBE BUNDLE
ALLOWANCE APROX.E
管束抜き代 約 E

OIL
油

OIL
油

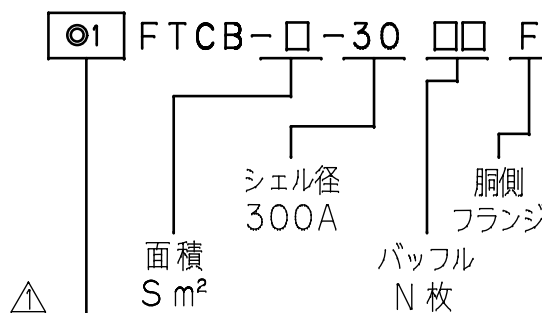
記号	来歴	年月日	担当	承認
B △	水室内面塗装仕様変更(タールエポキシ樹脂→),表記変更	2011. 6.28	T.OMATA	M.ARAI
B △	図面見直し亜鉛板品番訂正	JUL.08.2014	K.SUZUKI	S.KAMINAGA
B △	ボルト長さ変更(M16x105L→M16x110L)	2017.09.05	水落	関谷
B △	寸法表フォーム見直し	2019.07.23	T.WATSUZAKI	C.SEKIYA
B △	表記等変更、管束抜き代追加	2021.02.25	SEKINE.M	C.SEKIYA

OUR PRODUCTS ARE ASBESTOS-FREE(INCLUDING PACKAGING MATERIALS)
弊社の製品はアスベストを一切使用しておりません(梱包材も含む)



- ※2. PLEASE RESERVE ENOUGH SPACE TO
PULL OUT THE "TUBE BUNDLE". (TUBE BUNDLE:MARK4~10)
メンテナンス時に"管束"を引き抜くための十分な
作業スペースを確保して下さい。(管束:符号4~10)
- ※1.WATER SIDE INNER SURFACE:
TAR FREE EPOXY COATING
水室内面:タールフリー変性エポキシ樹脂塗装

EXAMPLE FOR METHOD
OF THE MODEL NAME
●型式表示方法例



◎1	◎2		◎3
NONE 無記号	SECC	ZINC PLATING 亜鉛メッキつき	NBR
Gー	SPCC	NO ZINC PLATING 亜鉛メッキなし	
Fー	SECC	ZINC PLATING 亜鉛メッキつき	FKM
Wー	SPCC	NO ZINC PLATING 亜鉛メッキなし	

24	PLUG プラグ	FCMB	2		R 3/8
—	—				
—	—				
21	ZINC PLATE 亜鉛板	Zn	1SET 1組	△	
20	STAND 脚	SS400	1SET 1組		
19	DRAIN PLUG 排水プラグ	FCMB	4		R 3/8
18	AIR VENT VALVE エア抜きバルブ	C3771	2		R 1/4 MINIATURE VALVE ミニチュアバルブ
17	ZINC PLUG 亜鉛プラグ	Zn	2		R 1
16	BOLT/NUT ボルト/ナット	S45C/SS400	12/12		M16x80 ^L
15	BOLT/NUT ボルト/ナット	S45C/SS400	12/12		M16x110 ^L
14	O-RING Oリング	◎3	2		G300 JIS B2401
13	PACKING パッキング	NON ASBESTOS	2		
12	PACKING パッキング	NBR	1		
11	RING リング	SS400	1		
10	ROD ロッド	SS400	4		
9	RAFFLE PLATE バッフルプレート	△◎2	N		
8	DISTANCE PIPE ディスタンスパイプ	STKM	1SET 1組		
—	—				
6	FIN TUBE フィンチューブ	ALUMINUM BRASS アルミニウム黄銅	278		φ12.7x1.4
5	TUBE SHEET "B" チューブシート"B"	C4621P	1		
4	TUBE SHEET "A" チューブシート"A"	C4621P	1		
3	CHANNEL "B" 水室カバー"B"	FC200	1		} ※1
2	CHANNEL "A" 水室カバー"A"	FC200	1		
1	SHELL 本体	SS400 S6P	1		

DEMENSION
●寸法表

MODEL 型式	TOTAL LENGTH 全長 A	SHELL LENGTH 本体長さ B	NOZZLE PITCH ノズルピッチ C	STAND PITCH 取付穴ピッチ L	SURFACE 伝熱面積 S	MASS 質量 W	TUBE BUNDLE ALLOWANCE 管束抜き代 E
FTCB-31-30□□F	1378	1134	964	694	31	349	1150
FTCB-35-30□□F	1538	1294	1124	854	35	389	1300
FTCB-40-30□□F	1698	1454	1284	1014	40	399	1450
FTCB-44-30□□F	1868	1624	1454	1184	44	435	1650
FTCB-49-30□□F	2048	1804	1634	1364	49	459	1800
FTCB-54-30□□F	2218	1974	1804	1534	54	479	2000
FTCB-61-30□□F	2454	2210	2040	1770	61	514	2200
FTCB-66-30□□F	2634	2390	2220	1950	66	544	2400
FTCB-71-30□□F	2814	2570	2400	2130	71	574	2600

SPECIFICATION/仕様			
SURFACE 伝熱面積	S m ²		
	SHELL SIDE 胴側	TUBE SIDE 管側	
NUMBER OF PASSES 折流数	1	2	
MAX. WORKING PRESS. 最高使用圧力	1.0 MPa	1.0 MPa	
MAX. WORKING TEMP. 最高使用温度	90 ℃	60 ℃	
MASS 質量	EMPTY 乾燥時	W kg	

MARK 符号	PARTICULARS 部品名称	MATERIAL 材質	WORKING 質量	TOTAL 全量	PARTS NO. 部品番号	REMARKS 備考
APPROVED BY/承認 TOMITA	CHECKED BY/確認 ---	DESIGNED BY/設計 ---	DRAWN BY/描画 TOMITA	DATE DRAWN/描画日 JUL.01.2005	FTCB-300 OIL COOLER/オイルクーラ	
SCALE/縮尺 1:8	TAISEIKOGYO CO.,LTD.				MODEL CODE/型式 FTCB-300F	REV. 2