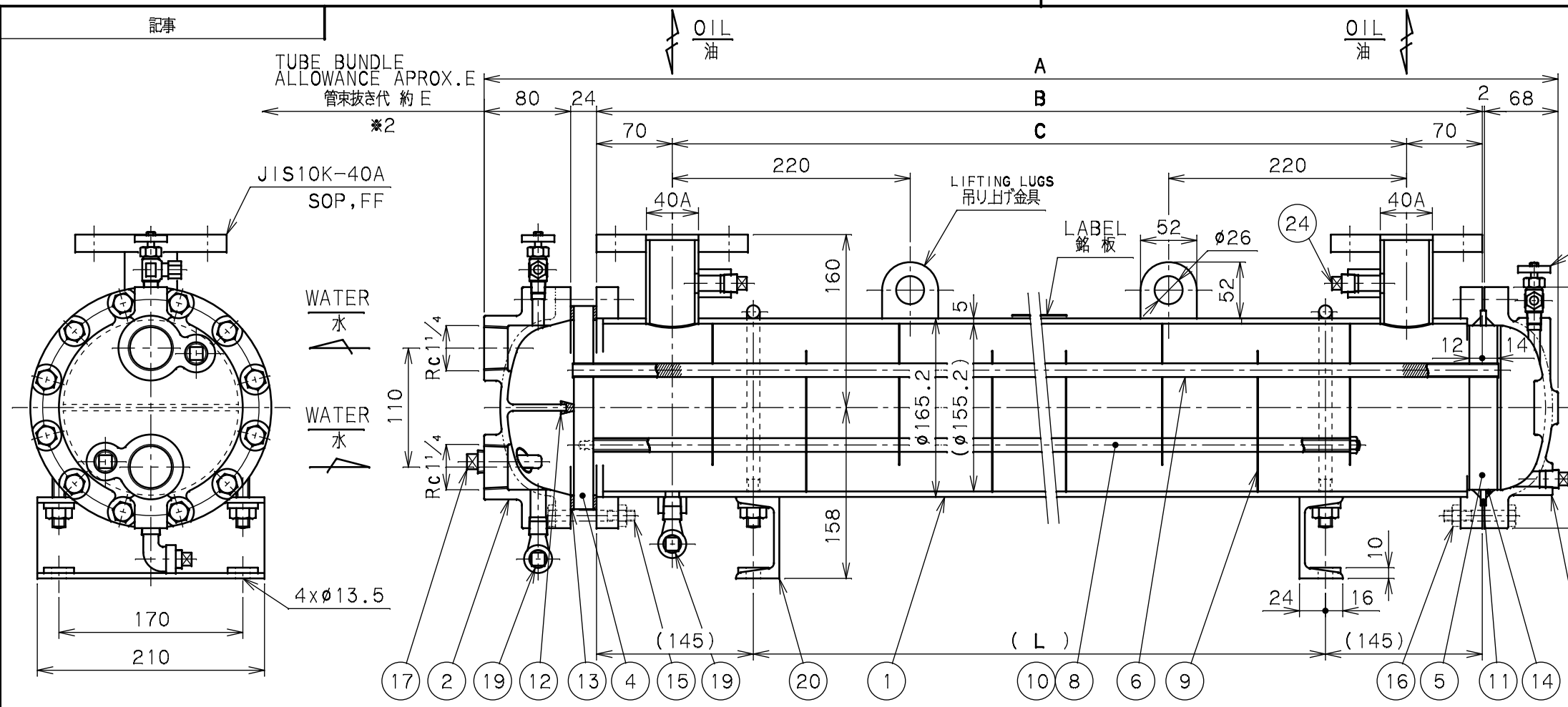


記事

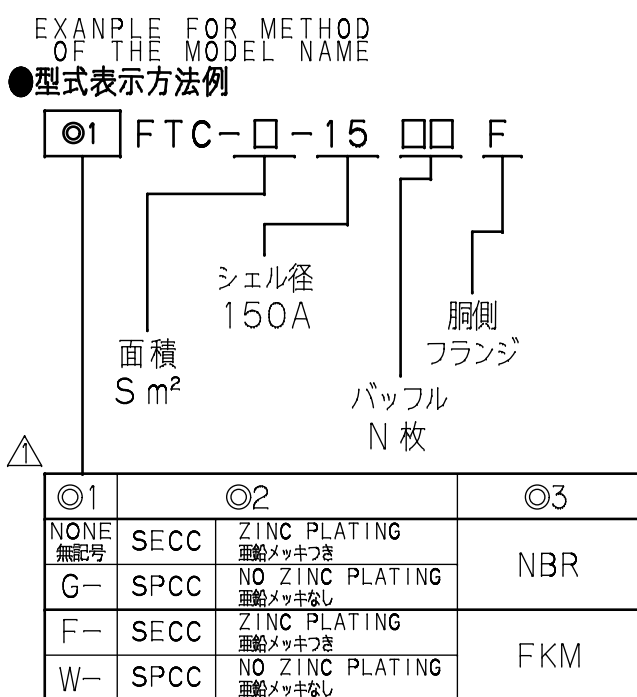
記号	変更	年月日	担当	承認
B △	水室内面塗装仕様変更(タールエポキシ樹脂→), 表記変更	2011. 6.28	T.OMATA	M.ARAI
B △	寸法フォーム直し	2019.07.03	T.WATSUZAWA	C.SEKIYA
B △	表記等変更、管束抜き代追加	2021.03.04	H.KAWAI	SEKINE.M
△				
△				

OUR PRODUCTS ARE ASBESTOS-FREE (INCLUDING PACKAGING MATERIALS)
 弊社の製品はアスベストを一切使用しておりません(梱包材も含む)



※2. PLEASE RESERVE ENOUGH SPACE TO PULL OUT THE "TUBE BUNDLE". (TUBE BUNDLE: MARK4~10)
 メンテナンス時に"管束"を引き抜くための十分な作業スペースを確保して下さい。(管束: 符号4~10)

※1. WATER SIDE INNER SURFACE: TAR FREE EPOXY COATING
 水室内面: タールフリー変性エポキシ樹脂塗装



Part No.	Part Name	Material	Quantity	Remarks
24	PLUG	FCMB	2	R 3/8
20	STAND	SS400	1SET	
19	DRAIN PLUG	FCMB	3	R 3/8
18	AIR VENT VALVE	C3771	2	R 1/4
17	ZINC PLUG	Zn	2	R 1/2
16	BOLT/NUT	S45C/SS400	12/12	M10x55L
15	BOLT/NUT	S45C/SS400	8/8	M10x80L M10x TOOL
14	8" RING	○3	2	G150 JISB2401
13	PACKING	NON ASBESTOS	2	
12	PACKING	NBR	1	
11	RING	SS400	1	
10	ROD	SS400	4	
9	RAFFLE PLATE	△○2	N	
8	DISTANCE PIPE	STKM	1SET	
6	FIN TUBE	C1220T	62	φ12.7x1.2
5	TUBE SHEET "B"	SS400	1	※1
4	TUBE SHEET "A"	SS400	1	
3	CHANNEL "B"	FC200	1	
2	CHANNEL "A"	FC200	1	
1	SHELL	SS400	1	

DEMENSION
 ● 寸法表

MODEL 型式	TOTAL LENGTH 全長 A	SHELL LENGTH 本体長さ B	NOZZLE PITCH ノズルピッチ C	STAND PITCH 取付穴ピッチ L	SURFACE 伝熱面積 S	MASS 質量 W	TUBE BUNDLE ALLOWANCE 管束抜き代 E
FTC-6-15□□F	1229	1055	915	765	6	85	1100
FTC-7-15□□F	1313	1139	999	849	7	90	1200
FTC-8-15□□F	1473	1299	1159	1009	8	96	1350
FTC-9-15□□F	1633	1459	1319	1169	9	105	1500
FTC-10-15□□F	1803	1629	1489	1339	10	110	1650
FTC-11-15□□F	1983	1809	1669	1519	11	118	1850

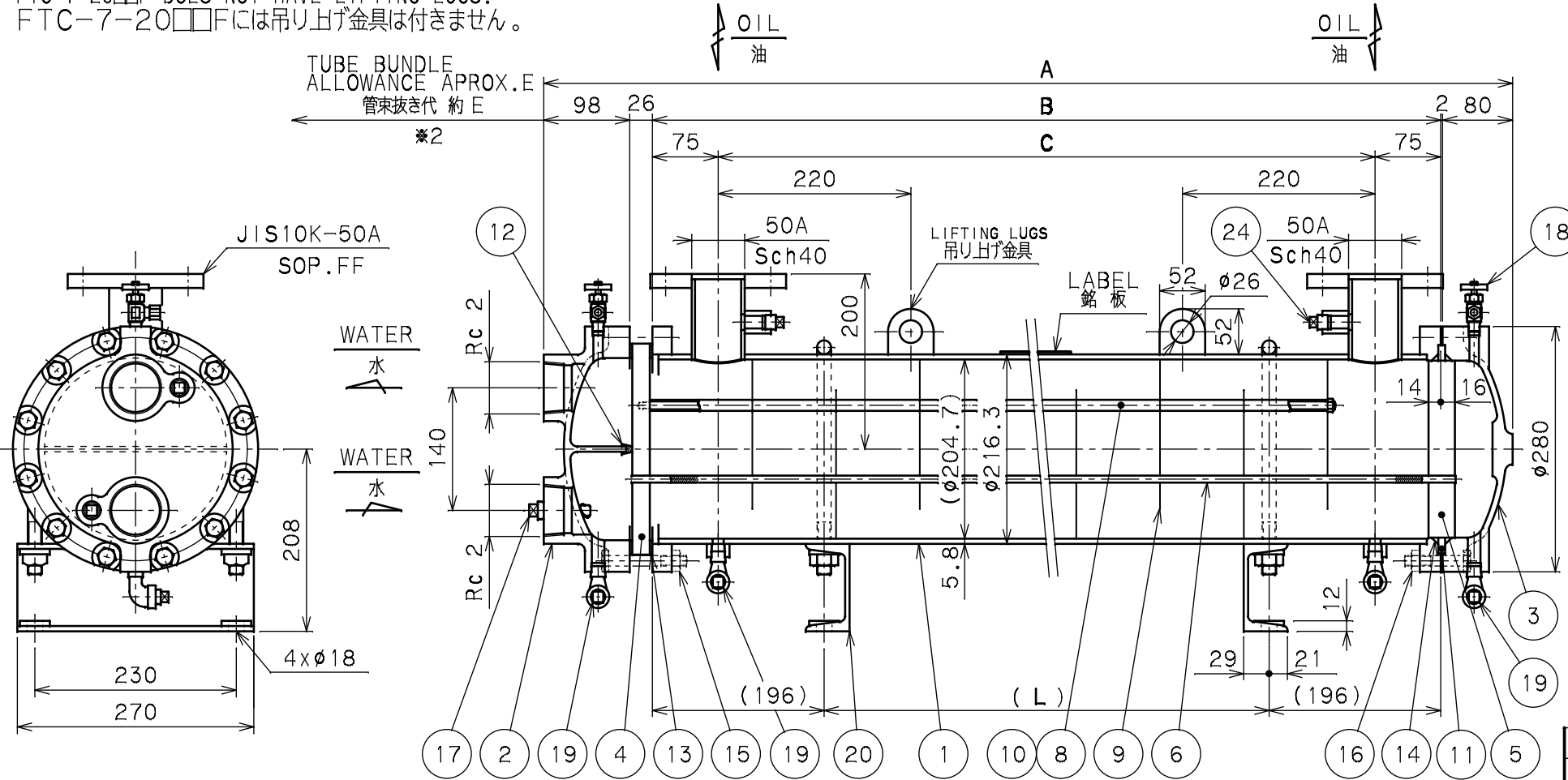
SPECIFICATION/仕様

SURFACE 伝熱面積	S m ²	
	SHELL SIDE 胴側	TUBE SIDE 管側
NUMBER OF PASSES 折流数	1	2
MAX. WORKING PRESS. 最高使用圧力	1.0 MPa	1.0 MPa
MAX. WORKING TEMP. 最高使用温度	90 °C	60 °C
MASS 質量	W kg	

MARK 符号	PARTICULARS 部品名称	MATERIAL 材質	WORKING NO. 作業番号	TOTAL NO. 総数	PARTS NO. 部品番号	REMARKS 備考
APPROVED BY/ 承認者	CHECKED BY/ 検査者	DESIGNED BY/ 設計者	DRAWN BY/ 製図者	DATE DRAWN/ 製図日	FTC-150 OIL COOLER/オイルクーラ	
TOMITA			TOMITA	Apr. 04, 2005	MODEL CODE/ 型式 FTC-150F	
SCALE/ 縮尺	TAISEIKOGYO CO., LTD.		REV.		1	

記事

FTC-7-20□□F DOES NOT HAVE LIFTING LUGS.
FTC-7-20□□Fには吊り上げ金具は付きません。



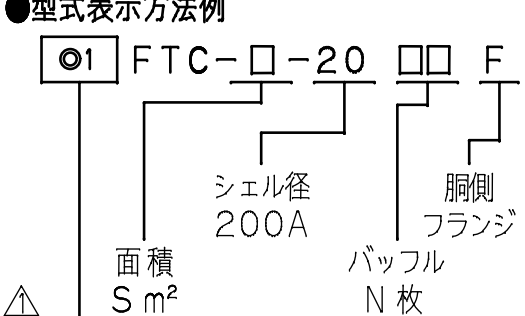
記号	変更	年月日	担当	承認
△	水室内面塗装仕様変更 (タールエポキシ樹脂→)	2011.04.12	アライ	M.A
△	ノズルパイプ変更 (SGP→ STPG370S Sch40)	2011.04.29	Y.HIRAI	M.ARAI
B	表記変更	2011. 6.28	T.OMATA	M.ARAI
B	寸法表フォーム見直し	2019.07.08	T.WATSUMI	C.SEKIYA
B	表記等変更、管束抜き代追加	2021.03.04	H.KAWAI	SEKINE.M

OUR PRODUCTS ARE ASBESTOS-FREE (INCLUDING PACKAGING MATERIALS)
弊社の製品はアスベストを一切使用しておりません (梱包材も含む)

※2. PLEASE RESERVE ENOUGH SPACE TO PULL OUT THE "TUBE BUNDLE". (TUBE BUNDLE: MARK4~10)
メンテナンス時に "管束" を引き抜くための十分な作業スペースを確保して下さい。(管束: 符号4~10)
※1. WATER SIDE INNER SURFACE: TAR FREE EPOXY COATING
水室内面: タールフリー変性エポキシ樹脂塗装

Part No.	Part Name	Material	Quantity	Remarks
24	PLUG	FCMB	2	R 3/8
20	STAND	SS400	1SET	
19	DRAIN PLUG	FCMB	4	R 3/8
18	AIR VENT VALVE	C3771	2	R 1/4
17	ZINC PLUG	Zn	2	R 1/2
16	BOLT/NUT	S45C/SS400	12/12	M12x65 ^t
15	BOLT/NUT	S45C/SS400	12/12	M12x90 ^t
14	O-RING	◎3	2	G 200 JISB2401
13	PACKING	NON ASBESTOS	2	
12	PACKING	NBR	1	
11	RING	SS400	1	
10	ROD	SS400	4	
9	RAFFLE PLATE	△◎2	N	
8	DISTANCE PIPE	STKM	1SET	
6	FIN TUBE	C1220T	114	φ12.7x1.2
5	TUBE SHEET "B"	SS400	1	} ※1
4	TUBE SHEET "A"	SS400	1	
3	CHANNEL "B"	FC200	1	
2	CHANNEL "A"	FC200	1	
1	SHELL	SS400	1	

EXAMPLE FOR METHOD OF THE MODEL NAME



◎1	◎2	◎3
NONE 無記号	ZINC PLATING 亜鉛メッキつき	NBR
G- SPCC	NO ZINC PLATING 亜鉛メッキなし	
F- SECC	ZINC PLATING 亜鉛メッキつき	FKM
W- SPCC	NO ZINC PLATING 亜鉛メッキなし	

DEMENSION 寸法表

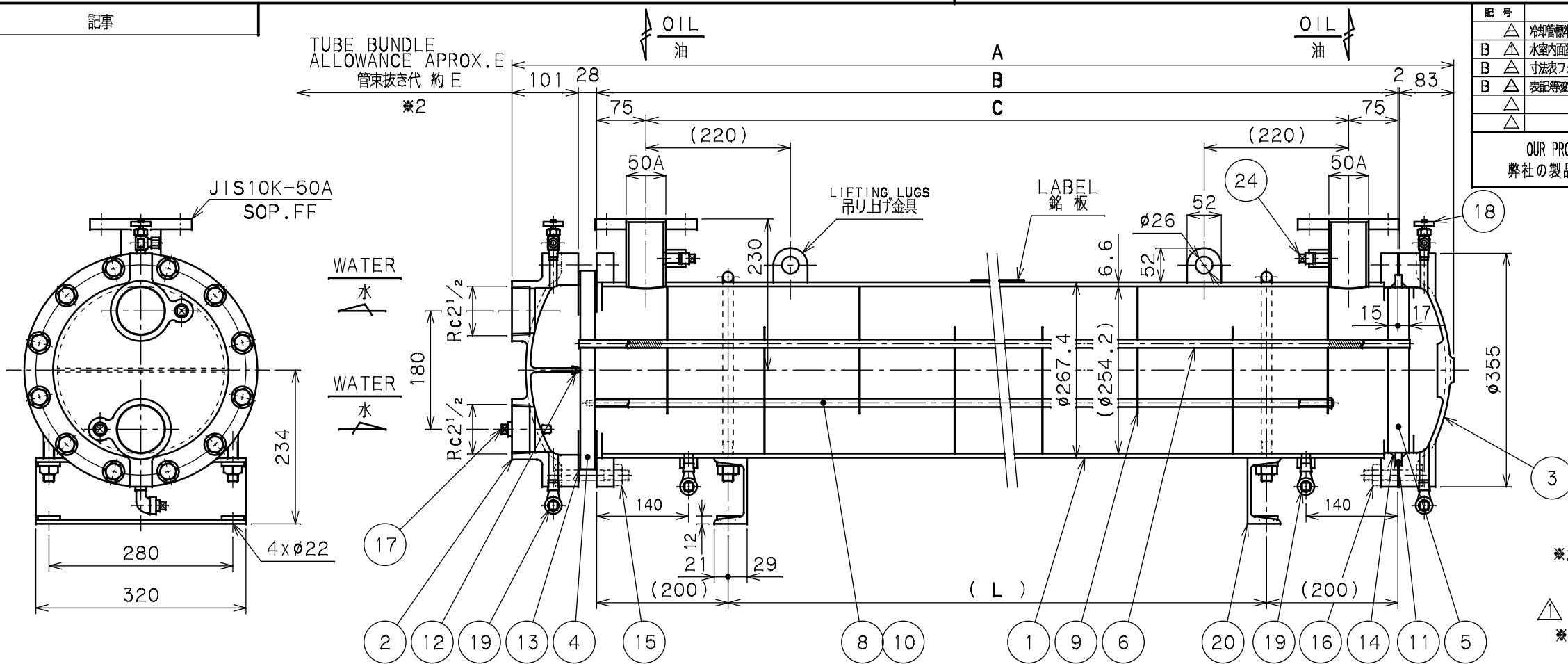
MODEL 型式	TOTAL LENGTH 全長 A	SHELL LENGTH 本体長さ B	NOZZLE PITCH ノズルピッチ C	STAND PITCH 取付穴ピッチ L	SURFACE 伝熱面積 S	MASS 質量 W	TUBE BUNDLE ALLOWANCE 管束抜き代 E
FTC-7-20□□F	873	667	517	275	7	118	700
FTC-9-20□□F	1023	817	667	425	9	129	850
FTC-10-20□□F	1173	967	817	575	10	140	1000
FTC-12-20□□F	1343	1137	987	745	12	152	1150
FTC-14-20□□F	1503	1297	1147	905	14	164	1300
FTC-16-20□□F	1663	1457	1307	1065	16	175	1500
FTC-18-20□□F	1833	1627	1477	1235	18	188	1650
FTC-20-20□□F	2013	1807	1657	1415	20	200	1850
FTC-22-20□□F	2183	1977	1827	1585	22	213	2000

SPECIFICATION/仕様

SURFACE 伝熱面積	S m ²	
	SHELL SIDE 胴側	TUBE SIDE 管側
NUMBER OF PASSES 折流数	1	2
MAX. WORKING PRESS. 最高使用圧力	1.0 MPa	1.0 MPa
MAX. WORKING TEMP. 最高使用温度	90 °C	60 °C
MASS 質量	W kg	

MARK 符号	PARTICULARS 部品名称	MATERIAL 材質	WORKING 作業量	TOTAL 合計	PARTS NO. 部品番号	REMARKS 備考
APPROVED BY/承認者	CHECKED BY/確認者	DESIGNED BY/設計者	DATE DRAWN/図取日	NO. REQUIRED 一式分数量		
TOMITA		Y. YOKOI	Aug. 30, 2006		FTC-200 OIL COOLER/オイルクーラ	
SCALE/縮尺	TAISEIKOGYO CO., LTD.		MODEL CODE/型式		FTC-200F	REV. 1

記事

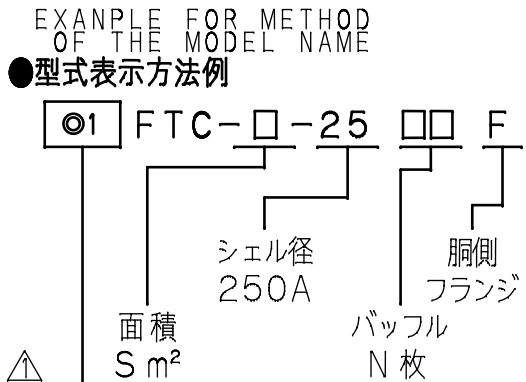


記号	変更	年月日	担当	承認
△	冷却管標準化に伴い 型式表示方法変更, 及び寸法変更	---	---	---
B △	水室内面塗装仕様変更 (タールエポキシ樹脂→), 表記変更	2011. 6.28	T.OMATA	M.ARAI
B △	寸法表フォーム見直し	2019.07.12	T.WATSUZAWA	C.SEKIYAMA
B △	表記等変更, 管束抜き代追加	2021.03.04	H.KAWAI	SEKINE.M

OUR PRODUCTS ARE ASBESTOS-FREE (INCLUDING PACKAGING MATERIALS)
 弊社の製品はアスベストを一切使用しておりません (梱包材も含む)

※2. PLEASE RESERVE ENOUGH SPACE TO PULL OUT THE "TUBE BUNDLE". (TUBE BUNDLE: MARK4~10) メンテナンス時に "管束" を引き抜くための十分な作業スペースを確保して下さい。(管束: 符号4~10)

※1. WATER SIDE INNER SURFACE: TAR FREE EPOXY COATING
 水室内面: タールフリー変性エポキシ樹脂塗装



○1	○2	○3
NONE 無記号	SECC ZINC PLATING 亜鉛メッキつき	NBR
G-	SPCC NO ZINC PLATING 亜鉛メッキなし	
F-	SECC ZINC PLATING 亜鉛メッキつき	FKM
W-	SPCC NO ZINC PLATING 亜鉛メッキなし	

品番	品名	材質	数量	単位	寸法
24	PLUG プラグ	FCMB	2		R 3/8
20	STAND 脚	SS400	1	SET	
19	DRAIN PLUG 排水プラグ	FCMB	4		R 3/8
18	AIR VENT VALVE エア抜きバルブ	C3771	2		R 1/4
17	ZINC PLUG 亜鉛プラグ	Zn	2		R 1/2
16	BOLT/NUT ボルト/ナット	S45C/SS400	12/12		M16x75L
15	BOLT/NUT ボルト/ナット	S45C/SS400	12/12		M16x100L
14	8" RING 8" リング	○3	2		G 250 JISB2401
13	PACKING パッキン	NON ASBESTOS	2		
12	PACKING パッキン	NBR	1		
11	RING リング	SS400	1		
10	ROD ロッド	SS400	4		
9	RAFFLE PLATE バッフルプレート	△ ○2	N		
8	DISTANCE PIPE ディスタンスパイプ	STKM	1	SET	
6	FIN TUBE フィンチューブ	C1220T	180		φ12.7x1.2
5	TUBE SHEET "B" チューブシート "B"	SS400	1		} ※1
4	TUBE SHEET "A" チューブシート "A"	SS400	1		
3	CHANNEL "B" 水室カバー "B"	FC200	1		
2	CHANNEL "A" 水室カバー "A"	FC200	1		
1	SHELL 本体	SS400 SGP	1		

DEMENSION 寸法表

MODEL 型式	TOTAL LENGTH 全長 A	SHELL LENGTH 本体長さ B	NOZZLE PITCH ノズルピッチ C	STAND PITCH 取付穴ピッチ L	SURFACE 伝熱面積 S	MASS 質量 W	TUBE BUNDLE ALLOWANCE 管束抜き代 E
FTC-18-25□□F	1264	1050	900	650	18	223	1050
FTC-21-25□□F	1434	1220	1070	820	21	242	1250
FTC-24-25□□F	1594	1380	1230	980	24	260	1400
FTC-27-25□□F	1764	1550	1400	1150	27	279	1550
FTC-30-25□□F	1934	1720	1570	1320	30	297	1750
FTC-34-25□□F	2154	1940	1790	1540	34	322	1950
FTC-37-25□□F	2324	2110	1960	1710	37	340	2150
FTC-41-25□□F	2544	2330	2180	1930	41	366	2350
FTC-44-25□□F	2714	2500	2350	2100	44	384	2500

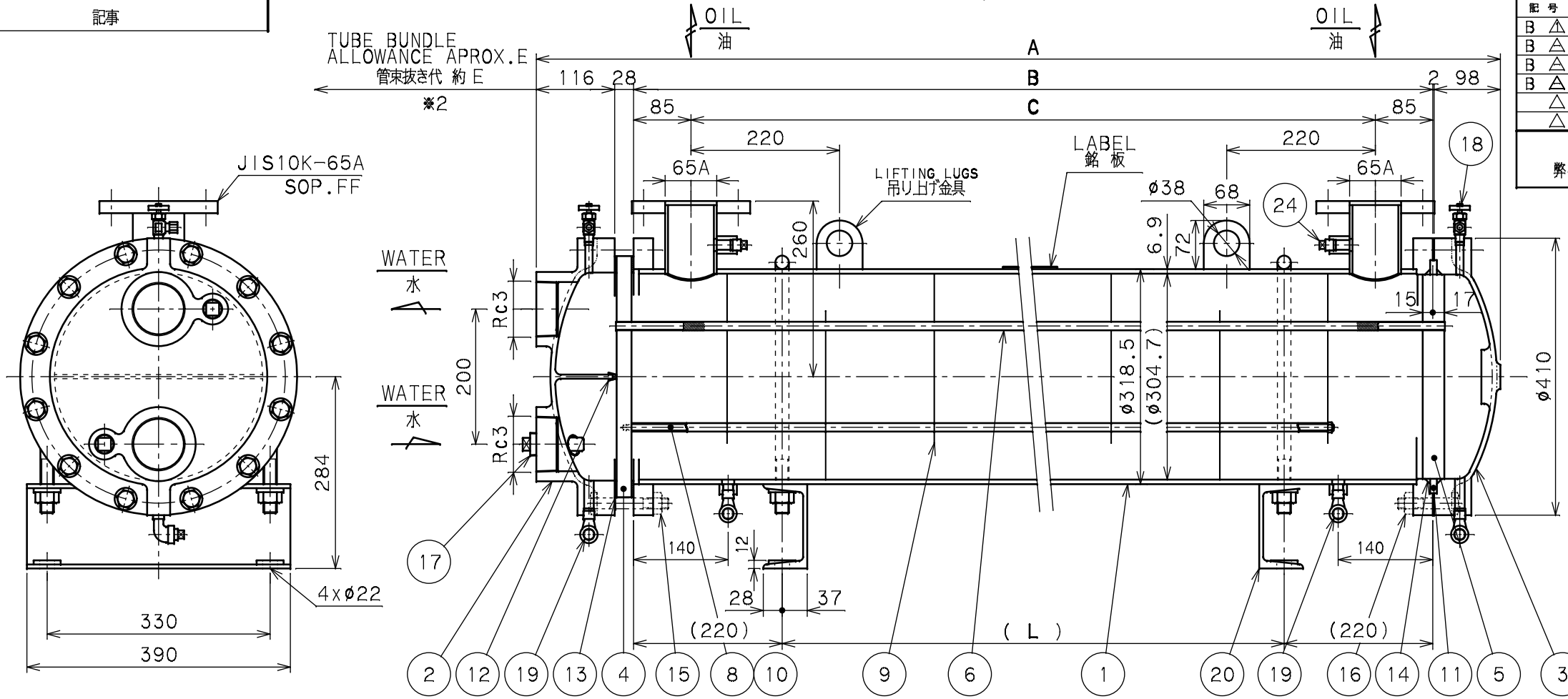
SPECIFICATION/仕様	
SURFACE 伝熱面積	S m ²
	SHELL SIDE 胴側 TUBE SIDE 管側
NUMBER OF PASSES 折流数	1 2
MAX. WORKING PRESS. 最高使用圧力	1.0 MPa 1.0 MPa
MAX. WORKING TEMP. 最高使用温度	90 °C 60 °C
MASS 質量	EMPTY 乾燥時 W kg

MARK 符号	PARTICULARS 部品名称	MATERIAL 材質	WORKING 作業量	TOTAL 全量	PARTS NO. 部品番号	REMARKS 備考
APPROVED BY/承認 担当者	CHECKED BY/確認 担当者	DESIGNED BY/設計 担当者	DRAWN BY/製図 担当者	DATE DRAWN/製図日	FTC-250 OIL COOLER/オイルクーラ	
TOMITA			TOMITA	JUL.21.2005	MODEL CODE/型式 FTC-250F	
SCALE/縮尺 1:8	TAISEIKOGYO CO., LTD.				REV. 1	

記事

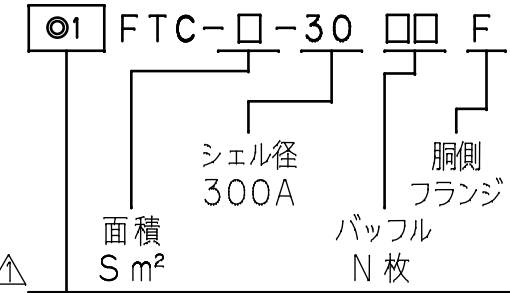
記号	変更履歴	年月日	担当	承認
B △	水室内面塗装仕様変更(タールエポキシ樹脂→), 表記変更	2011. 6.28	T.OMATA	M.ARAI
B △	ボルト長さ変更(M16x105L→M16x110L)	2017.09.05	水落	関谷
B △	寸法表フォーム見直し	2019.07.17	T.WATSUZAWA	C.SEKIYAMA
B △	表記等変更、管束抜き代追加	2021.03.04	H.KAWAI	SEKINE.M

OUR PRODUCTS ARE ASBESTOS-FREE (INCLUDING PACKAGING MATERIALS)
 弊社の製品はアスベストを一切使用しておりません(梱包材も含む)



- ※2. PLEASE RESERVE ENOUGH SPACE TO PULL OUT THE "TUBE BUNDLE". (TUBE BUNDLE: MARK4~10) メンテナンス時に"管束"を引き抜くための十分な作業スペースを確保して下さい。(管束: 符号4~10)
- ※1. WATER SIDE INNER SURFACE: TAR FREE EPOXY COATING 水室内面: タールフリー変性エポキシ樹脂塗装

EXAMPLE FOR METHOD OF THE MODEL NAME
 ●型式表示方法例



◎1	◎2	◎3
NONE 無記号	SECC ZINC PLATING 亜鉛メッキつき	NBR
G-	SPCC NO ZINC PLATING 亜鉛メッキなし	
F-	SECC ZINC PLATING 亜鉛メッキつき	FKM
W-	SPCC NO ZINC PLATING 亜鉛メッキなし	

Part No.	Part Name	Material	Quantity	Remarks
24	PLUG プラグ	FCMB	2	R 3/8
20	STAND 脚	SS400	1SET	
19	DRAIN PLUG 排水プラグ	FCMB	4	R 3/8
18	AIR VENT VALVE 空気抜きバルブ	C3771	2	R 1/4
17	ZINC PLUG 亜鉛プラグ	Zn	2	R 1
16	BOLT/NUT ボルト/ナット	S45C/SS400	12/12	M16x80L
15	BOLT/NUT ボルト/ナット	S45C/SS400	12/12	M16x110L
14	8" RING 8インチリング	◎3	2	G 300 JISB2401
13	PACKING パッキング	NON ASBESTOS	2	
12	PACKING パッキング	NBR	1	
11	RING リング	SS400	1	
10	ROD ロッド	SS400	4	
9	RAFFLE PLATE パッフルプレート	◎2	N	
8	DISTANCE PIPE ディスタンスパイプ	STKM	1SET	
6	FIN TUBE フィンチューブ	C1220T	278	φ12.7x1.2
5	TUBE SHEET "B" チューブシート "B"	SS400	1	※1
4	TUBE SHEET "A" チューブシート "A"	SS400	1	
3	CHANNEL "B" 水室カバー "B"	FC200	1	
2	CHANNEL "A" 水室カバー "A"	FC200	1	
1	SHELL 本体	SS400	1	

DEMENSION 寸法表

MODEL 型式	TOTAL LENGTH 全長 A	SHELL LENGTH 本体長さ B	NOZZLE PITCH ノズルピッチ C	STAND PITCH 取付穴ピッチ L	SURFACE 伝熱面積 S	MASS 質量 W	TUBE BUNDLE ALLOWANCE 管束抜き代 E
FTC-31-30□□F	1378	1134	964	694	31	340	1150
FTC-35-30□□F	1538	1294	1124	854	35	380	1300
FTC-40-30□□F	1698	1454	1284	1014	40	390	1450
FTC-44-30□□F	1868	1624	1454	1184	44	426	1650
FTC-49-30□□F	2048	1804	1634	1364	49	450	1800
FTC-54-30□□F	2218	1974	1804	1534	54	470	2000
FTC-61-30□□F	2454	2210	2040	1770	61	505	2200
FTC-66-30□□F	2634	2390	2220	1950	66	535	2400
FTC-71-30□□F	2814	2570	2400	2130	71	565	2600

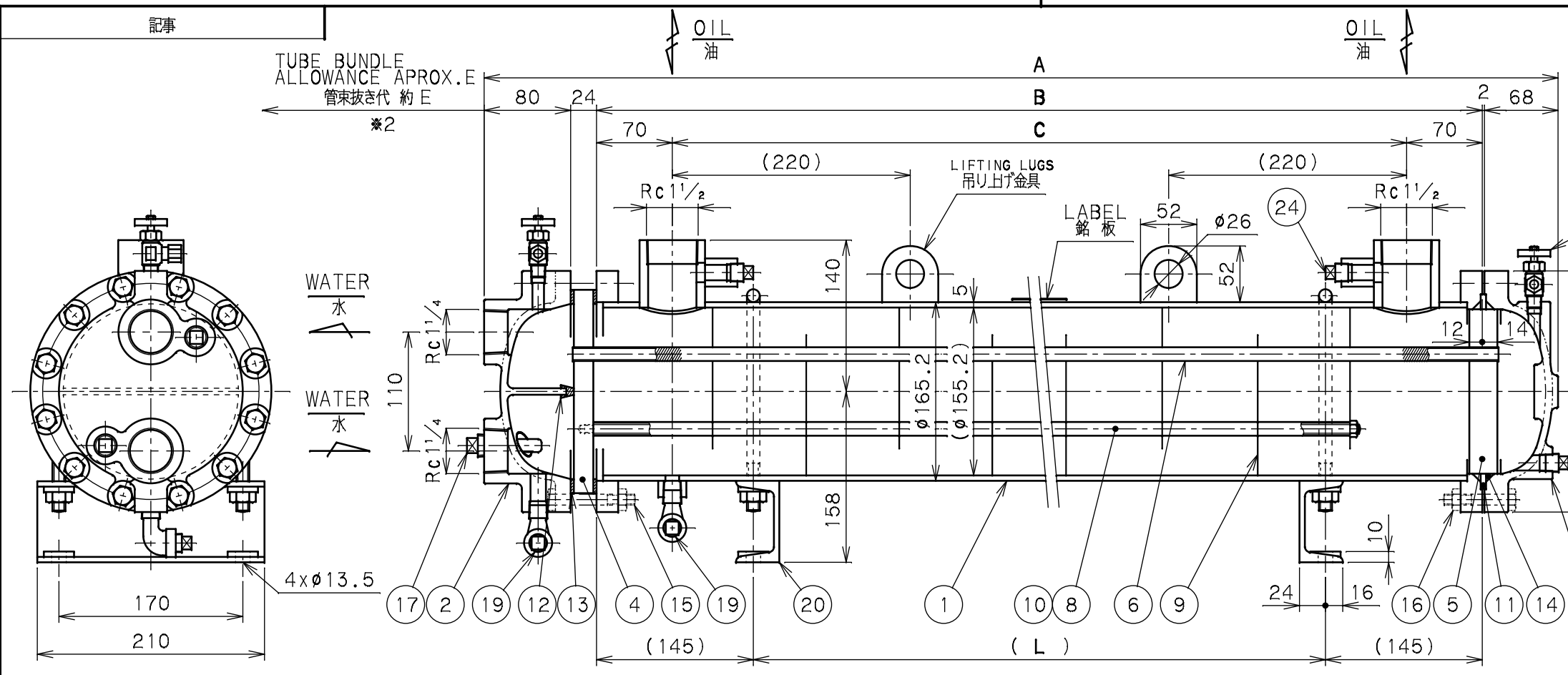
SPECIFICATION/仕様	
SURFACE 伝熱面積	S m²
	SHELL SIDE 筒側 TUBE SIDE 管側
NUMBER OF PASSES 折流数	1 2
MAX. WORKING PRESS. 最高使用圧力	1.0 MPa 1.0 MPa
MAX. WORKING TEMP. 最高使用温度	90 °C 60 °C
MASS 質量	W kg

MARK 符号: TOMITA
 PARTICULARS 部品名称: FTC-300 OIL COOLER/オイルクーラ
 MATERIAL 材質: SS400
 WORKING NO. 作業番号: 1
 TOTAL 合計: 1
 PARTS NO. 部品番号: FTC-300F
 REMARKS 備考: 1
 APPROVED BY/承認: TOMITA
 CHECKED BY/確認: ---
 DESIGNED BY/設計: ---
 DRAWN BY/製図: TOMITA
 DATE DRAWN/製図日: Jul.01.2005
 SCALE/縮尺: 1:8
 TAISEIKOGYO CO., LTD.
 MODEL CODE/型式: FTC-300F
 REV.: 1

記事

記号	変更	年月日	担当	承認
B △	水室内面塗装仕様変更(タールエポキシ樹脂→), 仕様変更	2011.09.22	S.KAMINAGA	KAMINAGA
B △	寸法フォーム見直し	2019.07.03	T.WATSUZAMA	C.SEKIYA
B △	表記等変更、管束抜き代追加	2021.03.04	H.KAWAI	SEKINE.M
△				
△				

OUR PRODUCTS ARE ASBESTOS-FREE (INCLUDING PACKAGING MATERIALS)
 弊社の製品はアスベストを一切使用しておりません(梱包材も含む)

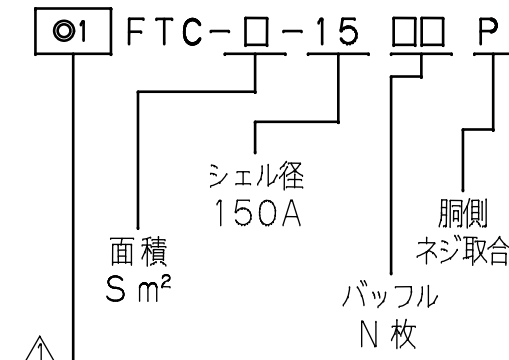


※2. PLEASE RESERVE ENOUGH SPACE TO PULL OUT THE "TUBE BUNDLE". (TUBE BUNDLE: MARK 4~10)
 メンテナンス時に"管束"を引き抜くための十分な作業スペースを確保して下さい。(管束: 符号4~10)

△※1. WATER SIDE INNER SURFACE: TAR FREE EPOXY COATING
 水室内面: タールフリー変性エポキシ樹脂塗装

EXAMPLE FOR METHOD OF THE MODEL NAME

●型式表示方法例



◎1	◎2	◎3
NONE 無記号	SECC 亜鉛メッキ付	ZINC PLATING 亜鉛メッキ付
G-	SPCC 亜鉛メッキなし	NON-ZINC PLATING 亜鉛メッキなし
F-	SECC 亜鉛メッキ付	ZINC PLATING 亜鉛メッキ付
W-	SPCC 亜鉛メッキなし	NON-ZINC PLATING 亜鉛メッキなし

24	PLUG プラグ	FCMB	2		R 3/8
-	-				
-	-				
-	-				
20	STAND 脚	SS400	1SET 1組		
19	DRAIN PLUG ドレンプラグ	FCMB	3		R 3/8
18	AIR VENT VALVE エア抜きバルブ	C3771	2		R 1/4
17	ZINC PLUG 亜鉛プラグ	Zn	2		R 1/2
16	BOLT/NUT ボルト/ナット	S45C/SS400	12/12		M10x55L
15	BOLT/NUT ボルト/ナット	S45C/SS400	8/8 4/4		M10x8 M10x100L
14	8-RING 8リング	◎3	2		G150 JISB2401
13	PACKING パッキン	NON ASBESTOS	2		
12	PACKING パッキン	NBR	1		
11	RING リング	SS400	1		
10	ROD ロッド	SS400	4		
9	RAFFLE PLATE バッフルプレート	△◎2	N		
8	DISTANCE PIPE ディスタンスパイプ	STKM	1SET 1組		
-	-				
6	FIN TUBE フィンチューブ	C1220T	62		φ12.7x1.2
5	TUBE SHEET "B" チューブシート "B"	SS400	1		} ※1
4	TUBE SHEET "A" チューブシート "A"	SS400	1		
3	CHANNEL "B" 水室カバー "B"	FC200	1		
2	CHANNEL "A" 水室カバー "A"	FC200	1		
1	SHELL 本体	SS400 SGP	1		

●寸法表

MODEL 型式	TOTAL LENGTH 全長 A	SHELL LENGTH 本体長さ B	NOZZLE PITCH ノズルピッチ C	STAND PITCH 取付穴ピッチ L	SURFACE 伝熱面積 S	MASS 質量 W	TUBE BUNDLE ALLOWANCE 管束抜き代 E
FTC-6-15□□P	1229	1055	915	765	6	85	1100
FTC-7-15□□P	1313	1139	999	849	7	90	1200
FTC-8-15□□P	1473	1299	1159	1009	8	96	1350
FTC-9-15□□P	1633	1459	1319	1169	9	105	1500
FTC-10-15□□P	1803	1629	1489	1339	10	110	1650
FTC-11-15□□P	1983	1809	1669	1519	11	118	1850

SPECIFICATION/仕様	
SURFACE 伝熱面積	S m ²
	SHELL SIDE TUBE SIDE
NUMBER OF PASSES 折流数	1 2
MAX. WORKING PRESS. 最高使用圧力	1.0 MPa 1.0 MPa
MAX. WORKING TEMP. 最高使用温度	90 °C 60 °C
MASS 質量	EMPTY 乾燥時 W kg

MARK 符号	PARTICULARS 部品名称	MATERIAL 材質	WORKING NO. 作業番号	TOTAL NO. 総数	PARTS NO. 部品番号	REMARKS 備考
APPROVED BY/承認 TOMITA	CHECKED BY/確認 ---	DESIGNED BY/設計 ---	DATE DRAWN/図取 TOMITA	DATE DRAWN/図取 Apr. 04. 2005	FTC-150 OIL COOLER/オイルクーラ	
SCALE/縮尺 1:5	TAISEIKOGYO CO., LTD.		MODEL CODE/型式 FTC-150P		REV. 1	

記事

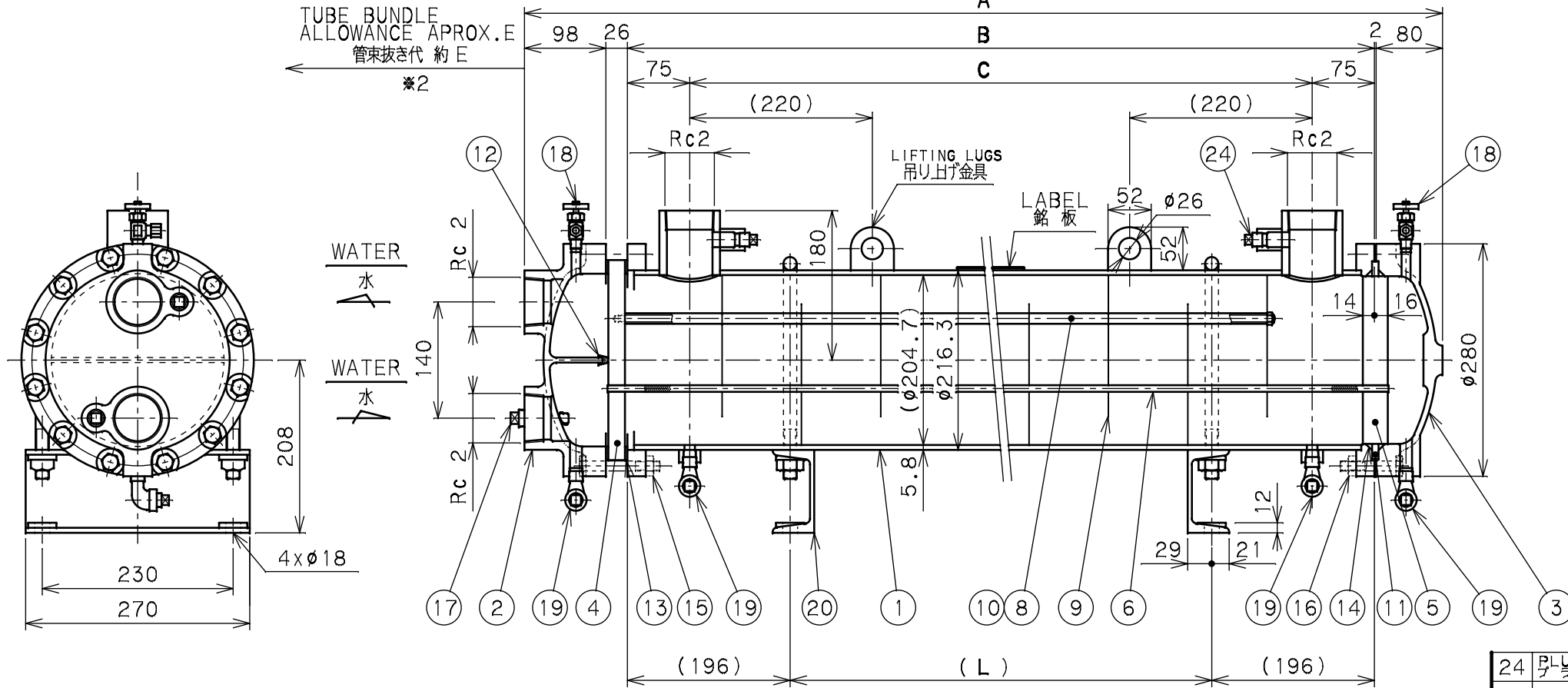
FTC-7-20□□P DOES NOT HAVE LIFTING LUGS.
FTC-7-20□□Pには吊り上げ金具は付きません。

OIL
油

OIL
油

記号	変更	年月日	担当	承認
△	シェルパイプ長さ変更 (B-22→B-24)、寸法品番追加	2009.02.02	TAKANO	OZAKI
B	水室内面塗装仕様変更 (タールエポキシ樹脂→), 表記変更	2011.06.28	T.OMATA	M.ARAI
△	タイロッド長さ見直し	2013.11.07	S.KAMINAGA	KAMINAGA
B	誤記訂正 (胴側フランジ→胴側ネジ取合い)	2016.12.22	K.WIZUOCHI	Y.TCHIRAKU
△	寸法表フォーム見直し	2019.07.11	T.WATSUZAWA	C.SEKIYA
B	表記等変更、管束抜き代追加	2021.03.04	H.KAWAI	SEKINE.M

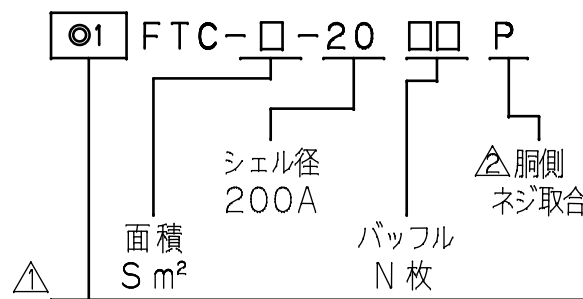
OUR PRODUCTS ARE ASBESTOS-FREE (INCLUDING PACKAGING MATERIALS)
弊社の製品はアスベストを一切使用しておりません (梱包材も含む)



- ※2. PLEASE RESERVE ENOUGH SPACE TO PULL OUT THE "TUBE BUNDLE". (TUBE BUNDLE: MARK4~10)
メンテナンス時に"管束"を引き抜くための十分な作業スペースを確保して下さい。(管束: 符号4~10)
- ※1. WATER SIDE INNER SURFACE: TAR FREE EPOXY COATING
水室内面: タールフリー変性エポキシ樹脂塗装

EXAMPLE FOR METHOD OF THE MODEL NAME

●型式表示方法例



○1	○2	○3
NONE 無記号	SECC 亜鉛メッキつき	ZINC PLATING 亜鉛メッキつき
G-	SPCC 亜鉛メッキなし	NO ZINC PLATING 亜鉛メッキなし
F-	SECC 亜鉛メッキつき	ZINC PLATING 亜鉛メッキつき
W-	SPCC 亜鉛メッキなし	NO ZINC PLATING 亜鉛メッキなし

DEMENSION
●寸法表

MODEL 型式	TOTAL LENGTH 全長 A	SHELL LENGTH 本体長さ B	NOZZLE PITCH ノズルピッチ C	STAND PITCH 取付穴ピッチ L	SURFACE 伝熱面積 S	MASS 質量 W	TUBE BUNDLE ALLOWANCE 管束抜き代 E
FTC-7-20□□P	873	667	517	275	7	118	700
FTC-9-20□□P	1023	817	667	425	9	129	850
FTC-10-20□□P	1173	967	817	575	10	140	1000
FTC-12-20□□P	1343	1137	987	745	12	152	1150
FTC-14-20□□P	1503	1297	1147	905	14	164	1300
FTC-16-20□□P	1663	1457	1307	1065	16	175	1500
FTC-18-20□□P	1833	1627	1477	1235	18	188	1650
FTC-20-20□□P	2013	1807	1657	1415	20	200	1850
FTC-22-20□□P	2183	1977	1827	1585	22	213	2000

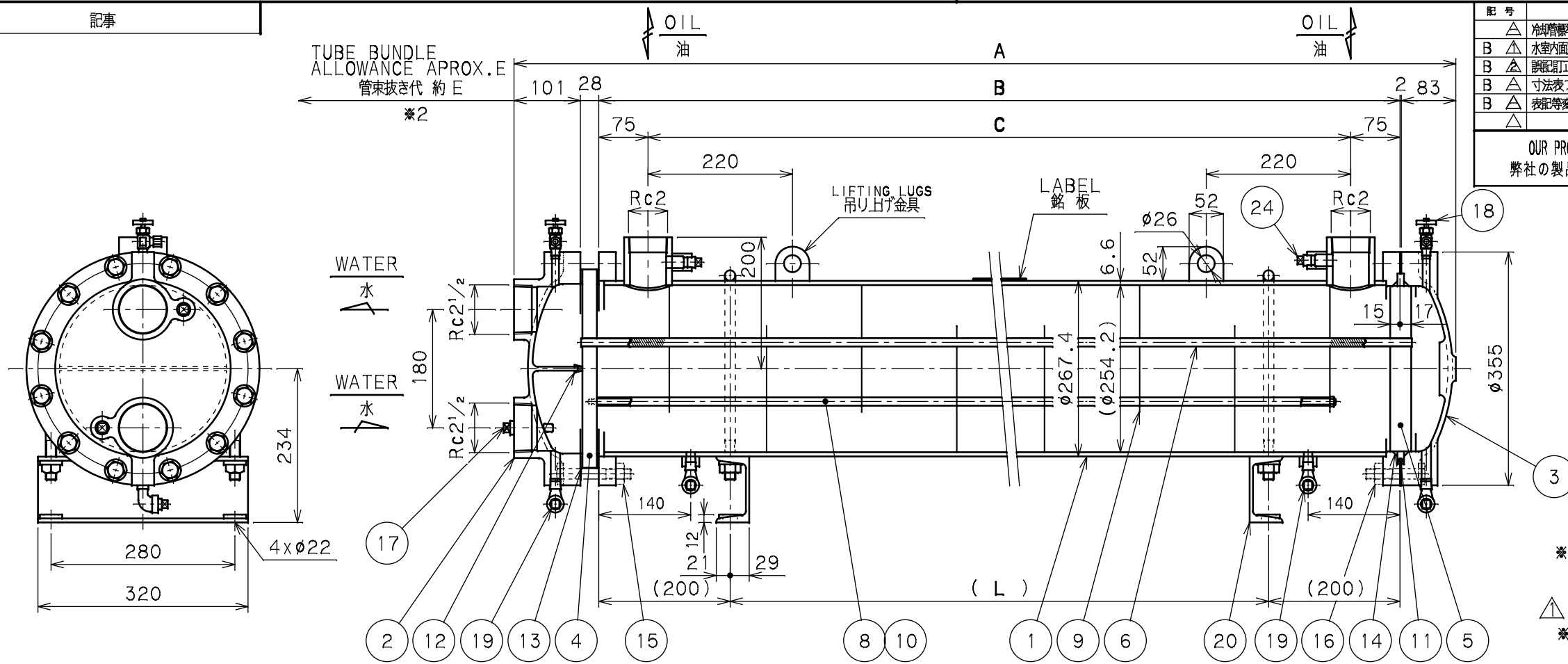
Part No.	Part Name	Material	Quantity	Remarks
24	PLUG プラグ	FCMB	2	R 3/8
20	STAND 脚	SS400	1SET	
19	DRAIN PLUG ドレンプラグ	FCMB	4	R 3/8
18	AIR VENT VALVE エア抜きバルブ	C3771	2	R 1/4
17	ZINC PLUG 亜鉛プラグ	Zn	2	R 1/2
16	BOLT/NUT ボルト/ナット	S45C/SS400	12/12	M12x65 ⁺
15	BOLT/NUT ボルト/ナット	S45C/SS400	12/12	M12x90 ⁺
14	O-RING Oリング	○3	2	G 200 JISB2401
13	PACKING パッキング	NON ASBESTOS	2	
12	PACKING パッキング	NBR	1	
11	RING リング	SS400	1	
10	ROD ロッド	SS400	4	
9	RAFFLE PLATE バッフルプレート	△○2	N	
8	DISTANCE PIPE ディスタンスパイプ	STKM	1SET	
6	FIN TUBE フィンチューブ	C1220T-0L	114	φ12.7x1.2
5	TUBE SHEET "B" チューブシート "B"	SS400	1	} ※1
4	TUBE SHEET "A" チューブシート "A"	SS400	1	
3	CHANNEL "B" 水室カバー "B"	FC200	1	
2	CHANNEL "A" 水室カバー "A"	FC200	1	
1	SHELL 本体	SS400 SGP	1	

SPECIFICATION/仕様	
SURFACE 伝熱面積	S m²
NUMBER OF PASSES 折流数	1 (SHELL SIDE), 2 (TUBE SIDE)
MAX. WORKING PRESS. 最高使用圧力	1.0 MPa
MAX. WORKING TEMP. 最高使用温度	90 °C
MASS 質量	W kg

MARK 符号	PARTICULARS 部品名称	MATERIAL 材質	WORKING 作業量	TOTAL 合計	PARTS NO. 部品番号	REMARKS 備考
TOMITA	Y. YOKOI	Aug. 30, 2006	1	1	FTC-200 OIL COOLER/オイルクーラ	
SCALE/縮尺	1:7				MODEL CODE/型式	FTC-200P
						REV. 2



記事



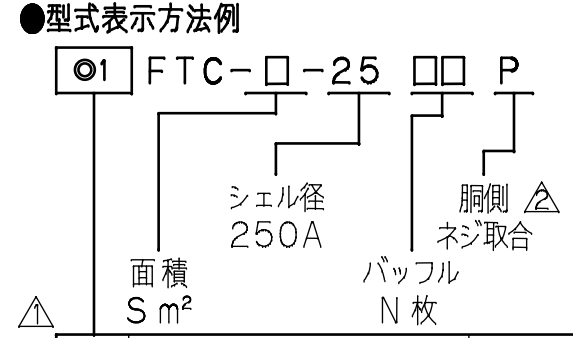
記号	変更	年月日	担当	承認
△	冷却管標準化に伴い 型式表示方法変更, 及び寸法変更	---	---	---
B △	水室内面塗装仕様変更 (タールエポキシ樹脂→), 表記変更	2011. 6.28	T.OMATA	M.ARAI
B △	誤記訂正 (胴側フランジ→胴側ネジ取合)	2017.06.29	H.KAWAI	C.SEKIYA
B △	寸法表フォーム見直し	2019.07.16	T.WATSUMI	C.SEKIYA
B △	表記等変更、管束抜き代追加	2021.03.04	H.KAWAI	SEKINE.M

OUR PRODUCTS ARE ASBESTOS-FREE (INCLUDING PACKAGING MATERIALS)
 弊社の製品はアスベストを一切使用しておりません (梱包材も含む)

※2. PLEASE RESERVE ENOUGH SPACE TO PULL OUT THE "TUBE BUNDLE". (TUBE BUNDLE: MARK4~10)
 メンテナンス時に"管束"を引き抜くための十分な作業スペースを確保して下さい。(管束: 符号4~10)

※1. WATER SIDE INNER SURFACE: TAR FREE EPOXY COATING
 水室内面: タールフリー変性エポキシ樹脂塗装

EXAMPLE FOR METHOD OF THE MODEL NAME



◎1	◎2	◎3
NONE 無記号	SECC ZINC PLATING 亜鉛メッキつき	NBR
G-	SPCC NO ZINC PLATING 亜鉛メッキなし	
F-	SECC ZINC PLATING 亜鉛メッキつき	FKM
W-	SPCC NO ZINC PLATING 亜鉛メッキなし	

DEMENSION 寸法表

MODEL 型式	TOTAL LENGTH 全長 A	SHELL LENGTH 本体長さ B	NOZZLE PITCH ノズルピッチ C	STAND PITCH 取付穴ピッチ L	SURFACE 伝熱面積 S	MASS 質量 W	TUBE BUNDLE ALLOWANCE 管束抜き代 E
FTC-18-25□□P	1264	1050	900	650	18	223	1050
FTC-21-25□□P	1434	1220	1070	820	21	242	1250
FTC-24-25□□P	1594	1380	1230	980	24	260	1400
FTC-27-25□□P	1764	1550	1400	1150	27	279	1550
FTC-30-25□□P	1934	1720	1570	1320	30	297	1750
FTC-34-25□□P	2154	1940	1790	1540	34	322	1950
FTC-37-25□□P	2324	2110	1960	1710	37	340	2150
FTC-41-25□□P	2544	2330	2180	1930	41	366	2350
FTC-44-25□□P	2714	2500	2350	2100	44	384	2500

24	PLUG プラグ	FCMB	2		R 3/8
20	STAND 脚	SS400	1SET		
19	DRAIN PLUG ドrainプラグ	FCMB	4		R 3/8
18	AIR VENT VALVE エア抜きバルブ	C3771	2		R 1/4
17	ZINC PLUG 亜鉛プラグ	Zn	2		R 1/2
16	BOLT/NUT ボルト/ナット	S45C/SS400	12/12		M16x75L
15	BOLT/NUT ボルト/ナット	S45C/SS400	12/12		M16x100L
14	8" RING 8"リング	◎3	2		G 250 J1SB2401
13	PACKING パッキン	NON ASBESTOS	2		
12	PACKING パッキン	NBR	1		
11	RING リング	SS400	1		
10	ROD ロッド	SS400	4		
9	RAFFLE PLATE バッフルプレート	△◎2	N		
8	DISTANCE PIPE ディスタンスパイプ	STKM	1SET		
6	FIN TUBE フィンチューブ	C1220T	180		φ12.7x1.2
5	TUBE SHEET "B" チューブシート "B"	SS400	1		} ※1
4	TUBE SHEET "A" チューブシート "A"	SS400	1		
3	CHANNEL "B" 水室カバー "B"	FC200	1		
2	CHANNEL "A" 水室カバー "A"	FC200	1		
1	SHELL 本体	SS400	1		

SPECIFICATION/仕様	
SURFACE 伝熱面積	S m ²
	SHELL SIDE 胴側 TUBE SIDE 管側
NUMBER OF PASSES 折流数	1 2
MAX. WORKING PRESS. 最高使用圧力	1.0 MPa 1.0 MPa
MAX. WORKING TEMP. 最高使用温度	90 °C 60 °C
MASS 質量	EMPTY 乾燥時 W kg

MARK 符号	PARTICULARS 部品名称	MATERIAL 材質	WORKING NO. 作業番号	TOTAL NO. 総数	PARTS NO. 部品番号	REMARKS 備考
APPROVED BY/承認 担当者	CHECKED BY/確認 担当者	DESIGNED BY/設計 担当者	DRAWN BY/製図 担当者	DATE DRAWN/製図日	FTC-250 OIL COOLER/オイルクーラ	
TOMITA			TOMITA	Jul.21.2005	MODEL CODE/型式 FTC-250P	
SCALE/縮尺 1:8	TAISEIKOGYO CO., LTD.				REV. 2	

