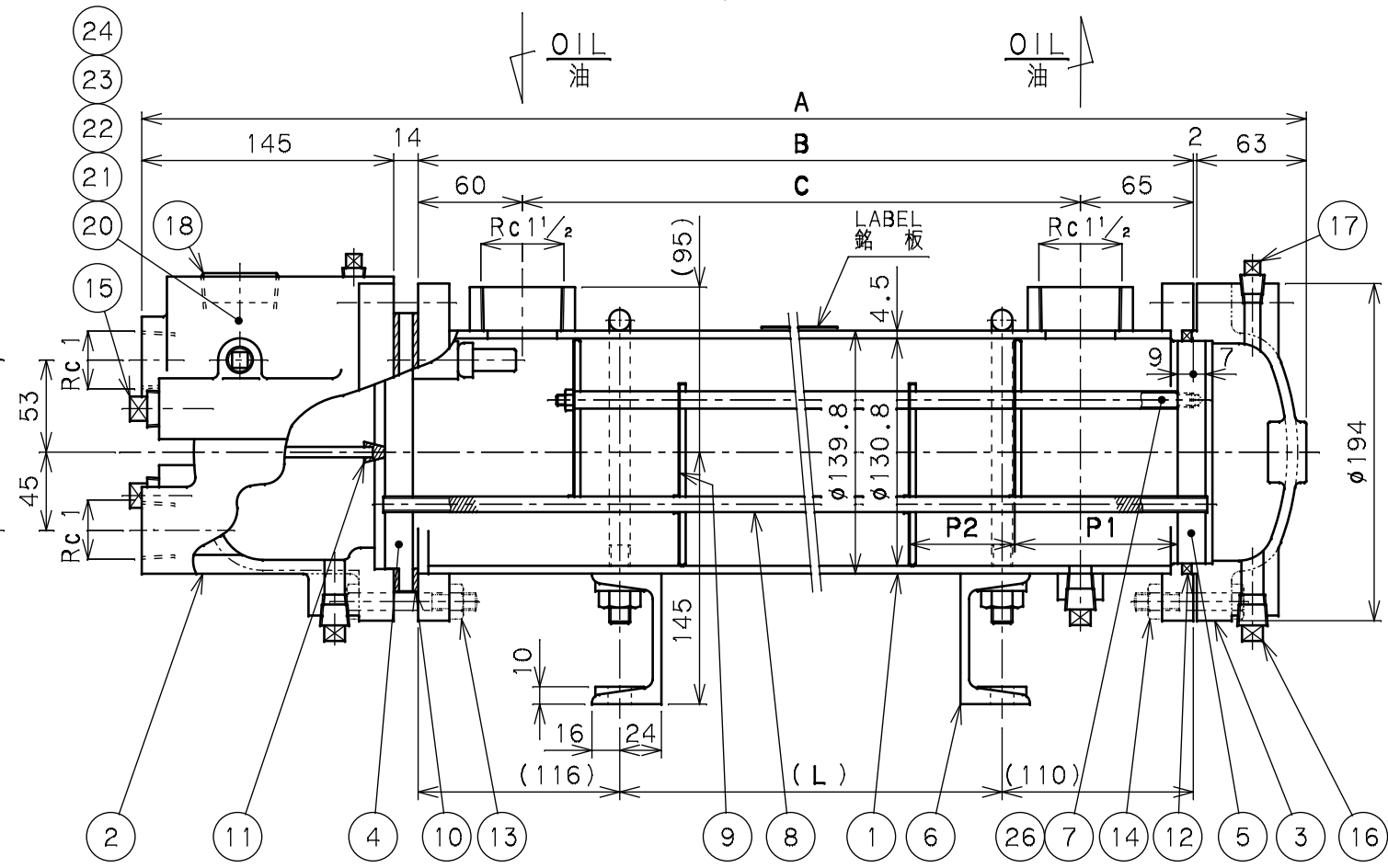
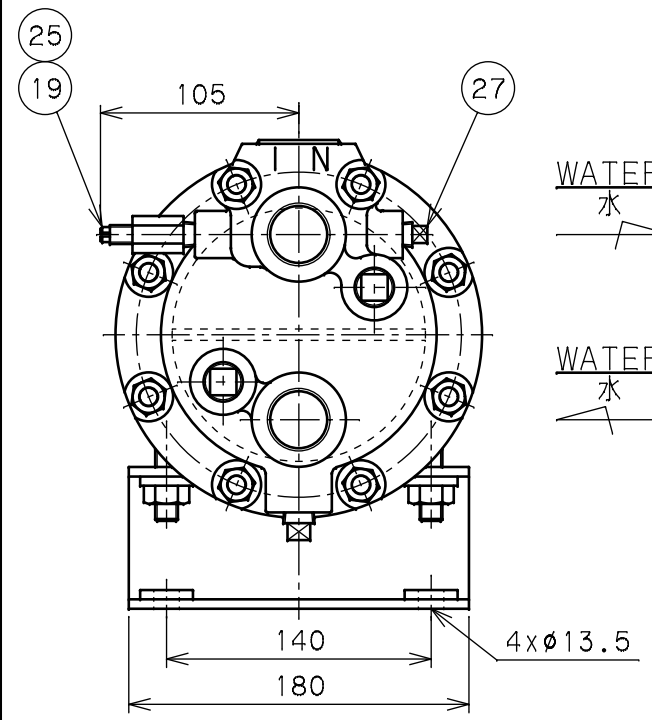


記事
内 0

| 記号 | 変更 | 年月日 | 担当 | 承認 |
|-----|-----------------------------|------------|-------------------|----------|
| B △ | 水室内面塗装仕様変更(タールエポキシ樹脂→),表記変更 | 2011. 6.24 | T.OMATA | M.ARAI |
| B △ | No.22 Oリング材質見直し(NBR→O3) | 2015.07.29 | SEKINE.MKAMI.NAGA | |
| B △ | ○4開弁温度を一覧に追記 | 2018.02.28 | Y.HIRAIDE | C.SEKIYA |
| △ | | | | |
| △ | | | | |
| △ | | | | |



△ METHOD FOR MODEL NAME
● 型式表示方法

○1 FCW-3***A-**-○4

△ * WATER SIDE INNER SURFACE: TAR FREE EPOXY COATING
水室内面: タールフリー変性エポキシ樹脂塗装

| ○1 | ○2 | ○3 |
|-------------|-----------------|----------------------------|
| NONE 無記号 | SECC 亜鉛メッキつき | ZINC PLATING 亜鉛メッキつき |
| G- | SPCC 亜鉛メッキなし | NO ZINC PLATING 亜鉛メッキなし |
| F- | SECC 亜鉛メッキつき | ZINC PLATING 亜鉛メッキつき |
| W- | SPCC 亜鉛メッキなし | NO ZINC PLATING 亜鉛メッキなし |

| ○4 | VALVE OPENING TEMPERATURE 開弁温度 |
|-------------|-----------------------------------|
| NONE 無記号 | OIL INLET TEMPERATURE 油入口温度 |
| 40 | OIL INLET TEMPERATURE 油入口温度 |
| 45 | OIL INLET TEMPERATURE 油入口温度 |

● 寸法表

| MODEL 型式 | TOTAL LENGTH 全長 A | SHELL LENGTH 本体長さ B | NOZZLE PITCH ノズルピッチ C | STAND PITCH 取付穴ピッチ L | TUBE LENGTH 冷却管長さ T | BUFF. Q'TY バッフル枚数 N | SURFACE 伝熱面積 S | MASS 質量 W |
|-------------|----------------------|------------------------|--------------------------|-------------------------|------------------------|------------------------|-------------------|--------------|
| FCW-350A-0 | | | | | | 5 | | |
| FCW-350A-1 | 650 | 426 | 301 | 200 | 453 | 7 | 2.5 | 43 |
| FCW-350A-2 | | | | | | 13 | | |
| FCW-370A-0 | | | | | | 5 | | |
| FCW-370A-1 | 880 | 656 | 531 | 430 | 683 | 7 | 3.5 | 58 |
| FCW-370A-2 | | | | | | 15 | | |
| FCW-390A-0 | | | | | | 7 | | |
| FCW-390A-1 | 1050 | 826 | 701 | 600 | 853 | 9 | 4.5 | 71 |
| FCW-390A-2 | | | | | | 21 | | |
| FCW-311A-0 | | | | | | 7 | | |
| FCW-311A-1 | 1170 | 946 | 821 | 720 | 973 | 9 | 5.5 | 88 |
| FCW-311A-2 | | | | | | 25 | | |

| | | | | | |
|----|---------------------------------|----------------|------------|-----------|---|
| 23 | PACKING パッキン | NBR | 1 | | |
| 22 | O-RING Oリング | O3 | 2 | | P 12 |
| 21 | BALL ボール | P.P ポリプロピレン | 1 | | |
| 20 | THERMOSENSOR 温度センサー | - | 1 | | ○4 △ |
| 19 | MANUAL VALVE 手動バルブ | C3604 | 1 | | |
| 18 | PLUG プラグ | SCM435 | 1 | | R 1 1/4 |
| 17 | AIR VENT PLUG エア抜きプラグ | FcMB | 2 | | R 1/4 |
| 16 | DRAIN PLUG ドレンプラグ | FcMB | 3 | | R 3/8 |
| 15 | ZINC PLUG 亜鉛プラグ | Zn | 2 | 7Z3020000 | R 3/8 |
| 14 | BOLT/NUT ボルト/ナット | S45C/SS400 | 8/8 | | M10x55 ^L WITH SPRING WASHER スプリングワッシャー付 |
| 13 | BOLT/NUT ボルト/ナット | S45C/SS400 | 6/6 2/2 | | M10x65 ^L M10x180 ^L |
| 12 | PACKING パッキン | O3 | 1 | | |
| 11 | PACKING パッキン | NBR | 1 | K24000042 | |
| 10 | PACKING パッキン | NON ASBESTOS | 2 | DY2040230 | |
| 9 | RAFFLE PLATE バッフルプレート | △ O2 | N | 73183E888 | t0.6 |
| 8 | FIN TUBE フィンチューブ | C1220T | 79 | | φ9x1.0XT |
| 7 | ROD ロッド | SS400 | 4 | | ○2 M6xE WITH M6-NUT M6 ナット付 |
| 6 | STAND 脚 | SS400 | 1SET 1組 | B02000515 | |
| 5 | TUBE SHEET *B* チューブアプレート *B* | SS400 | 1 | 02E172200 | * --- |
| 4 | TUBE SHEET *A* チューブアプレート *A* | SS400 | 1 | 02E172100 | |
| 3 | CHANNEL *B* 水室カバー *B* | FC200 | 1 | 0BE164500 | |
| 2 | CHANNEL *A* 水室カバー *A* | FC200 | 1 | 0BF053000 | |
| 1 | SHELL 本体 | SS400 S6P | 1 | B-19 N30 | |

| SPECIFICATION/仕様 | | |
|-------------------------|------------------|-----------------|
| SURFACE 伝熱面積 | S m ² | |
| | SHELL SIDE 側 | TUBE SIDE 管側 |
| NUMBER OF PASSES 折流数 | 1 | 2 |
| DESIGN PRESS. 設計圧力 | 1.0 MPa | 0.7 MPa |
| DESIGN TEMP. 設計温度 | 80 ℃ | 80 ℃ |
| PRESSURE TEST 耐圧試験圧力 | 1.5 MPa | 1.05 MPa |
| MASS 質量 | EMPTY 乾燥時 | W kg |

| | | | | | |
|----|----------------------------|------|------------|-----------|-----------|
| 27 | PLUG プラグ | FcMB | 1 | | R 1/4 |
| 26 | DISTANCE PIPE ディスタンスパイプ | STKM | 1SET 1組 | | ○2 φ10/φ8 |
| 25 | O-RING Oリング | NBR | 1 | 712P00310 | P 3 |
| 24 | PACKING パッキン | NBR | 1 | | |

| MARK 符号 | PARTICULARS 部品名称 | MATERIAL 材質 | WORKING 量 | TOTAL 全量 | PARTS NO. 部品番号 | REMARKS 備考 |
|--------------------------|----------------------------------|--------------------|---------------------------|--------------------------------|----------------------------|---------------|
| APPROVED BY/承認 TOMITA | CHECKED BY/確認 --- | DESIGNED/設計 --- | DRAWN BY/描 Y. YOKOI | DATE DRAWN/描日 Apr. 17, 2008 | FCW-300A OIL COOLER/オイルクーラ | |
| SCALE/縮 1:4 | TAISEIKOGYO CO., LTD. | | MODEL CODE/型式 FCW-300A | REV. 2 | | |