

記号	来歴	年月日	担当	承認
B △	水室内面塗装仕様変更 (タールエポキシ樹脂→), 表記変更	2011. 6.28	T.OMATA	M.ARAI
B △	寸法表フォーム見直し	2019.07.03	T.WATSUZAWA	C.SEKIYA
B △	表記等変更、管束抜き代追加	2021.03.04	H.KAWAI	SEKINE.M
△				
△				

OUR PRODUCTS ARE ASBESTOS-FREE (INCLUDING PACKAGING MATERIALS)
 弊社の製品はアスベストを一切使用しておりません (梱包材も含む)

- ※2. PLEASE RESERVE ENOUGH SPACE TO PULL OUT THE "TUBE BUNDLE". (TUBE BUNDLE: MARK4~10)
 メンテナンス時に "管束" を引き抜くための十分な作業スペースを確保して下さい。(管束: 符号4~10)
- ※1. WATER SIDE INNER SURFACE: TAR FREE EPOXY COATING
 水室内面: タールフリー変性エポキシ樹脂塗装

EXAMPLE FOR METHOD OF THE MODEL NAME
 ● 型式表示方法例

◎1 FTC-□-15 □□ F

面積 S m² シェル径 150A 胴側 フランジ

△

◎1	◎2	◎3
NONE 無記号	SECC	ZINC PLATING 亜鉛メッキつき
G-	SPCC	NO ZINC PLATING 亜鉛メッキなし
F-	SECC	ZINC PLATING 亜鉛メッキつき
W-	SPCC	NO ZINC PLATING 亜鉛メッキなし

24	PLUG プラグ	FCMB	2		R 3/8
—	—				
—	—				
—	—				
20	STAND 脚	SS400	1SET 1組		
19	DRAIN PLUG ドレン抜きプラグ	FCMB	3		R 3/8
18	AIR VENT VALVE エア抜きバルブ	C3771	2		R 1/4
17	ZINC PLUG 亜鉛プラグ	Zn	2		R 1/2
16	BOLT/NUT ボルト/ナット	S45C/SS400	12/12		M10x55L
15	BOLT/NUT ボルト/ナット	S45C/SS400	8/8 4/4		M10x80L M10x100L
14	8" RING 8" リング	◎3	2		G150 JISB2401
13	PACKING パッキン	NON ASBESTOS	2		
12	PACKING パッキン	NBR	1		
11	RING リング	SS400	1		
10	ROD ロッド	SS400	4		
9	RAFFLE PLATE ハッフルプレート	△ ◎2	N		
8	DISTANCE PIPE ディスタンスパイプ	STKM	1SET 1組		
—	—				
6	FIN TUBE フィンチューブ	C1220T	62		ø12.7x t1.2
5	TUBE SHEET "B" チューブフレート "B"	SS400	1		} ※1
4	TUBE SHEET "A" チューブフレート "A"	SS400	1		
3	CHANNEL "B" 水室カバー "B"	FC200	1		
2	CHANNEL "A" 水室カバー "A"	FC200	1		
1	SHELL 本体	SS400 S6P	1		

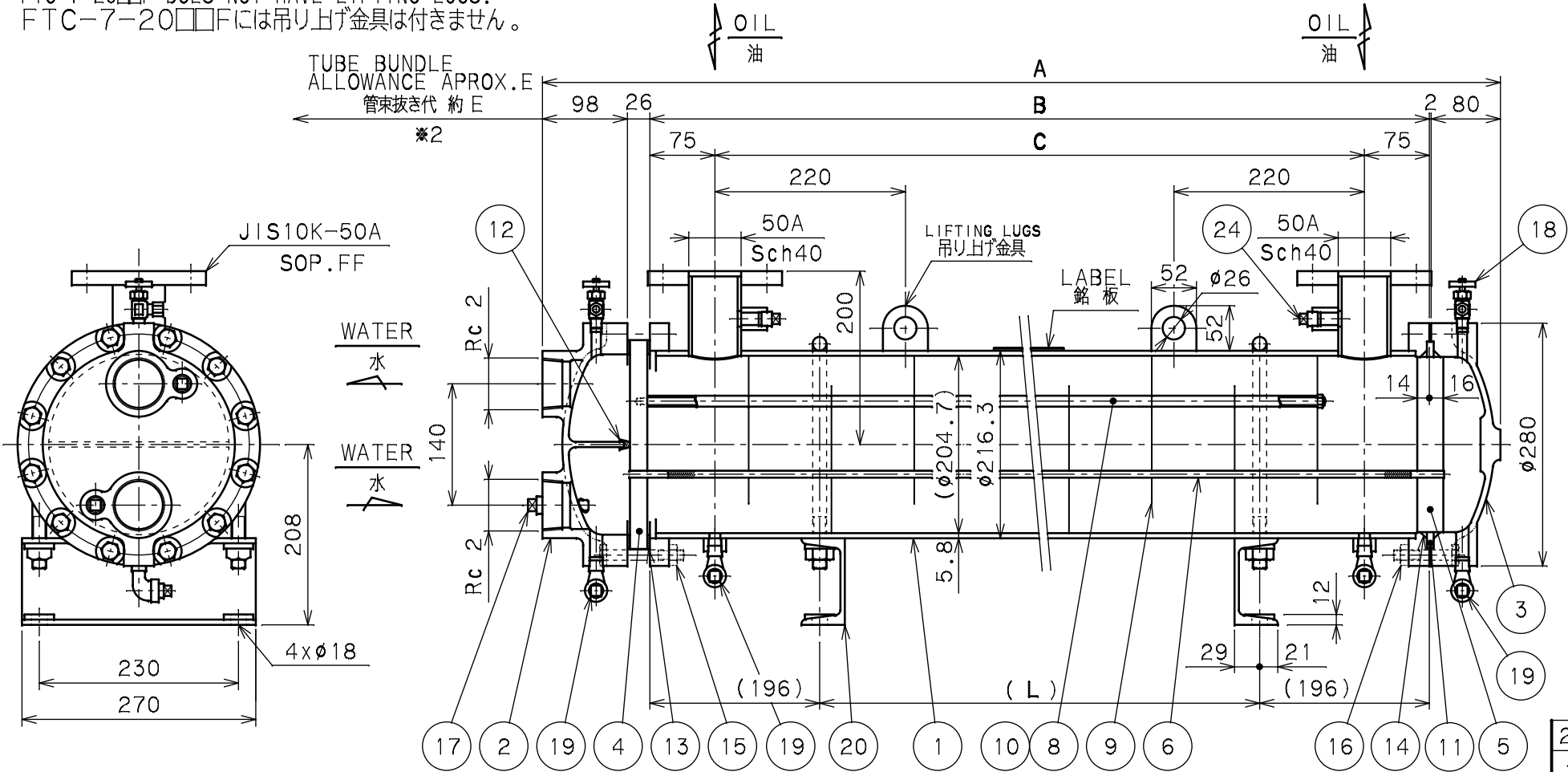
MARK 符号	PARTICULARS 部品名称	MATERIAL 材質	WORKING 量 No. REQUIRED 一式分数量	TOTAL 合計	PARTS NO. 部品番号	REMARKS 備考
APPROVED BY/承認 TOMITA	CHECKED BY/確認 ---	DESIGNED BY/設計 ---	DRAWN BY/描画 TOMITA	DATE DRAWN/描画日 Apr. 04. 2005	FTC-150 OIL COOLER/オイルクーラ	
SCALE/縮尺 1:5	TAISEI KOGYO CO., LTD.				MODEL CODE/型式 FTC-150F	REV. 1

DEMENSION
● 寸法表

	MODEL 型 式	TOTAL LENGTH 全 長 A	SHELL LENGTH 本体長さ B	NOZZLE PITCH ノズルピッチ C	STAND PITCH 取付穴ピッチ L	SURFACE 伝熱面積 S	MASS 質 量 W	TUBE BUNDLE ALLOWANCE 管束抜き代 E
	FTC-6-15□□F	1229	1055	915	765	6	85	1100
	FTC-7-15□□F	1313	1139	999	849	7	90	1200
	FTC-8-15□□F	1473	1299	1159	1009	8	96	1350
	FTC-9-15□□F	1633	1459	1319	1169	9	105	1500
	FTC-10-15□□F	1803	1629	1489	1339	10	110	1650
	FTC-11-15□□F	1983	1809	1669	1519	11	118	1850

記事

FTC-7-20□□F DOES NOT HAVE LIFTING LUGS.
FTC-7-20□□Fには吊り上げ金具は付きません。



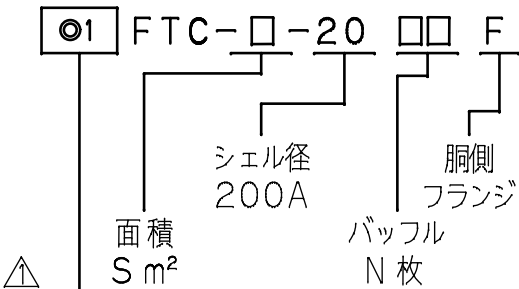
記号	来歴	年月日	担当	承認
△	水室内面塗装仕様変更 (タールエポキシ樹脂→)	2011.04.12	アライ	M.A
△	ノズルパイプ変更 (SGP→ STPG370S Sch40)	2011.04.29	Y.HIRAI	M.ARAI
B △	表記変更	2011. 6.28	T.OMATA	M.ARAI
B △	寸法表フォーム見直し	2019.07.08	T.WATSUZAWA	C.SEKIYA
B △	表記等変更、管束抜き代追加	2021.03.04	H.KAWAI	SEKINE.M
△				

OUR PRODUCTS ARE ASBESTOS-FREE(INCLUDING PACKAGING MATERIALS)
弊社の製品はアスベストを一切使用しておりません (梱包材も含む)

- ※2.PLEASE RESERVE ENOUGH SPACE TO PULL OUT THE "TUBE BUNDLE". (TUBE BUNDLE:MARK4~10)
メンテナンス時に"管束"を引き抜くための十分な作業スペースを確保して下さい。(管束:符号4~10)
- ※1.WATER SIDE INNER SURFACE:TAR FREE EPOXY COATING
水室内面:タールフリー変性エポキシ樹脂塗装

24	PLUG プラグ	FCMB	2			R 3/8
—	—					
—	—					
—	—					
20	STAND 脚	SS400	1SET 1組			
19	DRAIN PLUG ドレンプラグ	FCMB	4			R 3/8
18	AIR VENT VALVE エア抜きバルブ	C3771	2			R 1/4
17	ZINC PLUG 亜鉛プラグ	Zn	2			R 1/2
16	BOLT/NUT ボルト/ナット	S45C/SS400	12/12			M12x65 ⁺
15	BOLT/NUT ボルト/ナット	S45C/SS400	12/12			M12x90 ⁺
14	8"RING 8"リング	◎3	2			G 200 JISB2401
13	PACKING パッキン	NON ASBESTOS	2			
12	PACKING パッキン	NBR	1			
11	RING リング	SS400	1			
10	ROD ロッド	SS400	4			
9	RAFFLE PLATE ハッフルプレート	△◎2	N			
8	DISTANCE PIPE ディスタンスパイプ	STKM	1SET 1組			
—	—					
6	FIN TUBE フィンチューブ	C1220T	114			φ12.7x1.2
5	TUBE SHEET "B" チューブシート "B"	SS400	1			} ※1
4	TUBE SHEET "A" チューブシート "A"	SS400	1			
3	CHANNEL "B" 水室カバー "B"	FC200	1			
2	CHANNEL "A" 水室カバー "A"	FC200	1			
1	SHELL 本体	SS400 SGP	1			

EXAMPLE FOR METHOD
OF THE MODEL NAME
●型式表示方法例



◎1	◎2	◎3
NONE 無記号	SECC ZINC PLATING 亜鉛メッキつき	NBR
G—	SPCC NO ZINC PLATING 亜鉛メッキなし	
F—	SECC ZINC PLATING 亜鉛メッキつき	FKM
W—	SPCC NO ZINC PLATING 亜鉛メッキなし	

DEMENSION
●寸法表

	MODEL 型 式	TOTAL LENGTH 全 長 A	SHELL LENGTH 本体長さ B	NOZZLE PITCH ノズルピッチ C	STAND PITCH 取付穴ピッチ L	SURFACE 伝熱面積 S	MASS 質 量 W	TUBE BUNDLE ALLOWANCE 管束抜き代 E
	FTC-7-20□□F	873	667	517	275	7	118	700
	FTC-9-20□□F	1023	817	667	425	9	129	850
	FTC-10-20□□F	1173	967	817	575	10	140	1000
	FTC-12-20□□F	1343	1137	987	745	12	152	1150
	FTC-14-20□□F	1503	1297	1147	905	14	164	1300
	FTC-16-20□□F	1663	1457	1307	1065	16	175	1500
	FTC-18-20□□F	1833	1627	1477	1235	18	188	1650
	FTC-20-20□□F	2013	1807	1657	1415	20	200	1850
	FTC-22-20□□F	2183	1977	1827	1585	22	213	2000

SPECIFICATION/仕 様			
SURFACE 伝熱面積	S m ²		
	SHELL SIDE 胴 側	TUBE SIDE 管 側	
NUMBER OF PASSES 折 流 数	1	2	
MAX.WORKING PRESS. 最高使用圧力	1.0 MPa	1.0 MPa	
MAX.WORKING TEMP. 最高使用温度	90 ℃	60 ℃	
MASS 質 量	W kg		
EMPTY 乾燥時			

MARK 符号	PARTICULARS 部品名称	MATERIAL 材 質	WORKING 作業量 NO. REQUIRED 一式分数量	TOTAL 合計	PARTS NO. 部品番号	REMARKS 備 考
APPROVED BY/審 TOMITA	CHECKED BY/検 ---	DESIGNED/設 ---	DRAWN BY/描 Y.YOKOI	DATE DRAWN/描日 Aug.30.2006	FTC-200 OIL COOLER/オイルクーラ	
SCALE/縮 1:7	TAISEIKOGYO CO.,LTD.				MODEL CODE/型 式 FTC-200F	REV. 1

記事

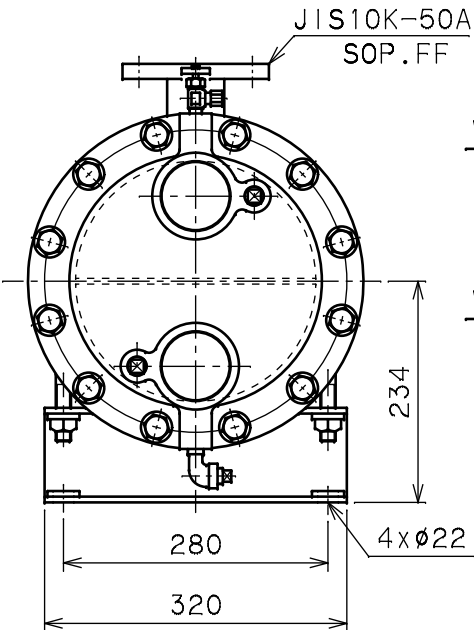
TUBE BUNDLE
ALLOWANCE APROX.E
管束抜き代 約 E
※2

OIL
油

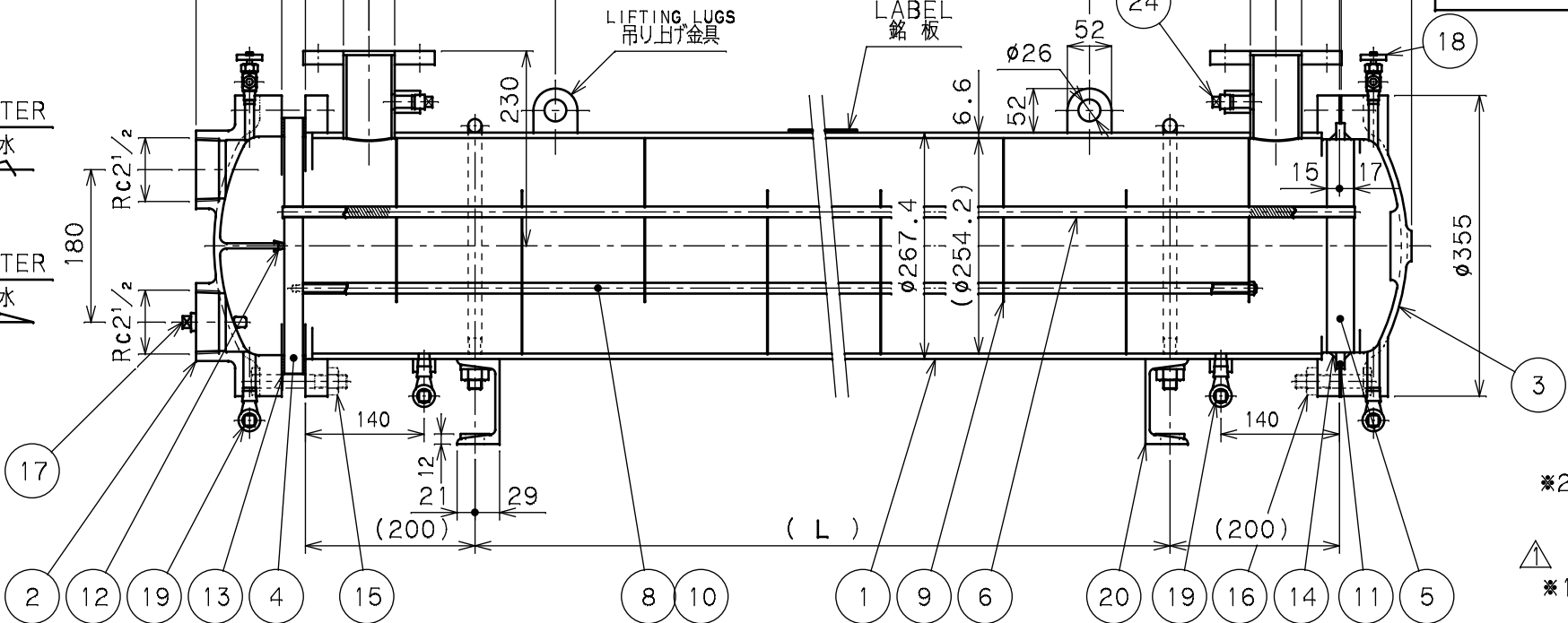
OIL
油

A
B
C

2
83
75



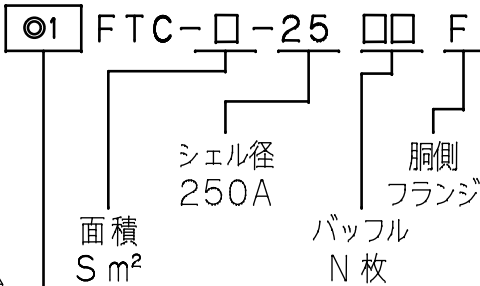
WATER
水
WATER
水



- ※2. PLEASE RESERVE ENOUGH SPACE TO PULL OUT THE "TUBE BUNDLE". (TUBE BUNDLE: MARK4~10)
メンテナンス時に"管束"を引き抜くための十分な作業スペースを確保して下さい。(管束: 符号4~10)
- ※1. WATER SIDE INNER SURFACE: TAR FREE EPOXY COATING
水室内面: タールフリー変性エポキシ樹脂塗装

EXAMPLE FOR METHOD
OF THE MODEL NAME

●型式表示方法例



◎1	◎2	◎3
NONE 無記号	SECC ZINC PLATING 亜鉛メッキつき	NBR
G-	SPCC NO ZINC PLATING 亜鉛メッキなし	
F-	SECC ZINC PLATING 亜鉛メッキつき	FKM
W-	SPCC NO ZINC PLATING 亜鉛メッキなし	

24	PLUG プラグ	FCMB	2		R 3/8
—	—				
—	—				
—	—				
20	STAND 脚	SS400	1SET 1組		
19	DRAIN PLUG ドレンプラグ	FCMB	4		R 3/8
18	AIR VENT VALVE エア抜きバルブ	C3771	2		R 1/4
17	ZINC PLUG 亜鉛プラグ	Zn	2		R 1/2
16	BOLT/NUT ボルト/ナット	S45C/SS400	12/12		M16x75L
15	BOLT/NUT ボルト/ナット	S45C/SS400	12/12		M16x100L
14	8" RING 8" リング	◎3	2		G 250 JISB2401
13	PACKING パッキン	NON ASBESTOS	2		
12	PACKING パッキン	NBR	1		
11	RING リング	SS400	1		
10	ROD ロッド	SS400	4		
9	RAFFLE PLATE ハッフルプレート	△◎2	N		
8	DISTANCE PIPE ディスタンスパイプ	STKM	1SET 1組		
—	—				
6	FIN TUBE フィンチューブ	C1220T	180		φ12.7x t1.2
5	TUBE SHEET "B" チューブシート "B"	SS400	1		} ※1
4	TUBE SHEET "A" チューブシート "A"	SS400	1		
3	CHANNEL "B" 水室カバー "B"	FC200	1		
2	CHANNEL "A" 水室カバー "A"	FC200	1		
1	SHELL 本体	SS400 S G P	1		

● DIMENSION
寸法表

MODEL 型式	TOTAL LENGTH 全長 A	SHELL LENGTH 本体長さ B	NOZZLE PITCH ノズルピッチ C	STAND PITCH 取付穴ピッチ L	SURFACE 伝熱面積 S	MASS 質量 W	TUBE BUNDLE ALLOWANCE 管束抜き代 E
FTC-18-25□□F	1264	1050	900	650	18	223	1050
FTC-21-25□□F	1434	1220	1070	820	21	242	1250
FTC-24-25□□F	1594	1380	1230	980	24	260	1400
FTC-27-25□□F	1764	1550	1400	1150	27	279	1550
FTC-30-25□□F	1934	1720	1570	1320	30	297	1750
FTC-34-25□□F	2154	1940	1790	1540	34	322	1950
FTC-37-25□□F	2324	2110	1960	1710	37	340	2150
FTC-41-25□□F	2544	2330	2180	1930	41	366	2350
FTC-44-25□□F	2714	2500	2350	2100	44	384	2500

SPECIFICATION/仕様

SURFACE 伝熱面積	S m ²	
	SHELL SIDE 胴側	TUBE SIDE 管側
NUMBER OF PASSES 折流数	1	2
MAX. WORKING PRESS. 最高使用圧力	1.0 MPa	1.0 MPa
MAX. WORKING TEMP. 最高使用温度	90 ℃	60 ℃
MASS 質量	EMPTY 乾燥時	W kg

MARK 符号	PARTICULARS 部品名称	MATERIAL 材質	WORKING 作業量 NO. REQUIRED 一式分数量	TOTAL 合計	PARTS NO. 部品番号	REMARKS 備考
APPROVED BY/承認 TOMITA	CHECKED BY/確認 ---	DESIGNED BY/設計 ---	DRAWN BY/描画 TOMITA	DATE DRAWN/描画日 Jul.21.2005	FTC-250 OIL COOLER/オイルクーラ	
SCALE/縮尺 1:8	TAISEIKOGYO CO., LTD.				MODEL CODE/型式 FTC-250F	REV. 1

記事

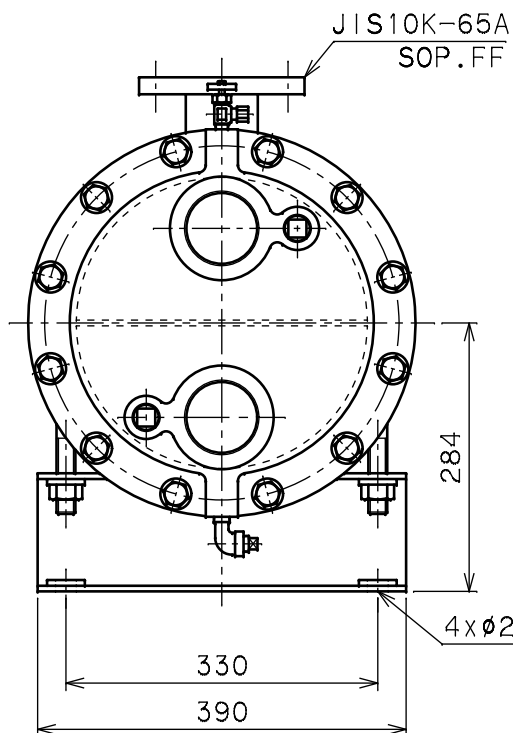
TUBE BUNDLE
ALLOWANCE APROX.E
管束抜き代 約 E

OIL
油

OIL
油

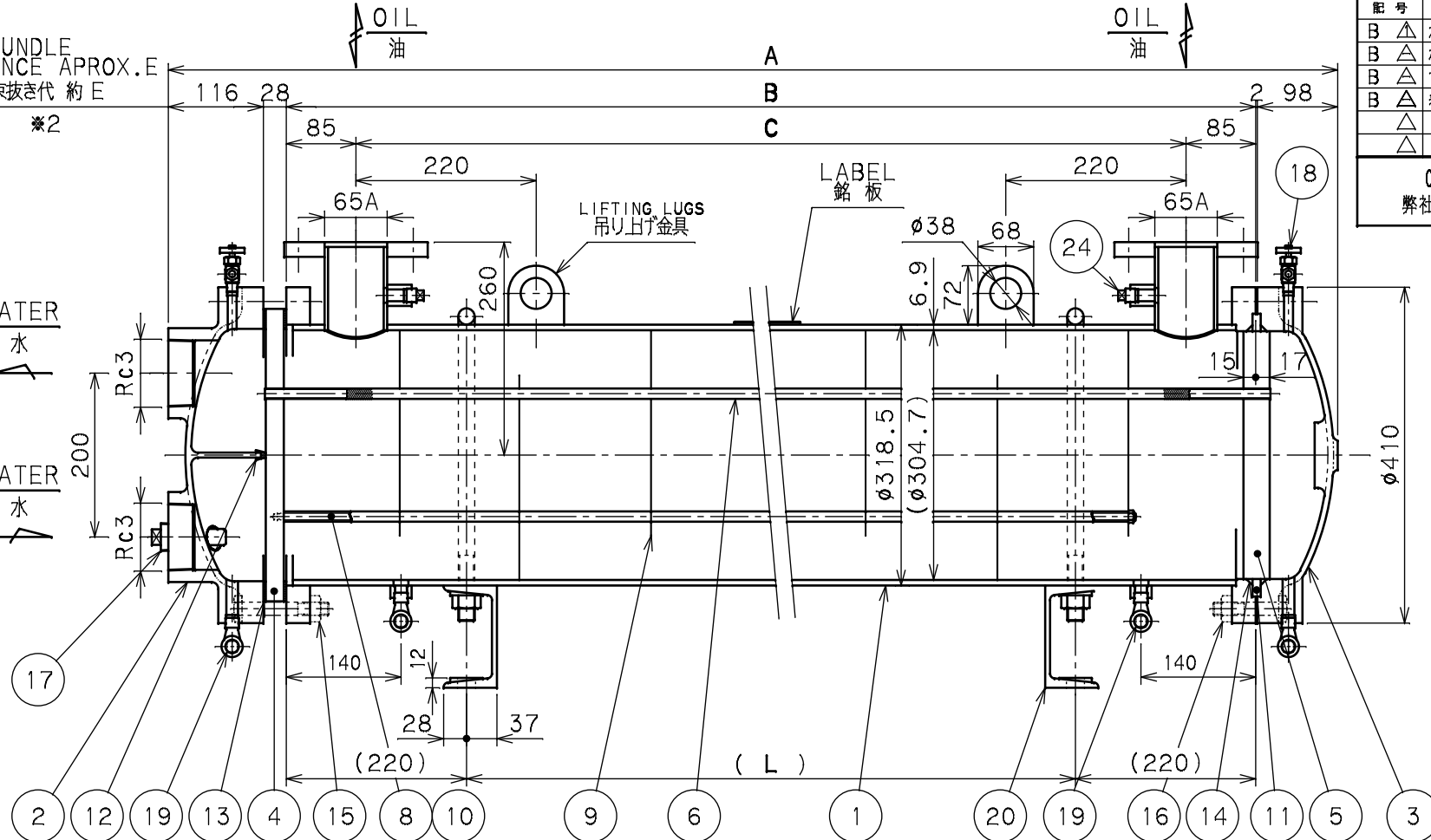
記号	来歴	年月日	担当	承認
B △	水室内面塗装仕様変更 (タールエポキシ樹脂→), 表記変更	2011. 6.28	T.OMATA	M.ARAI
B △	ボルト長さ変更 (M16x105L→M16x110L)	2017.09.05	水落	関谷
B △	寸法表フォーム見直し	2019.07.17	T.WATSUZAWA	C.SEKIYA
B △	表記等変更、管束抜き代追加	2021.03.04	H.KAWAI	SEKINE.M
△				
△				

OUR PRODUCTS ARE ASBESTOS-FREE (INCLUDING PACKAGING MATERIALS)
弊社の製品はアスベストを一切使用しておりません (梱包材も含む)



WATER
水

WATER
水

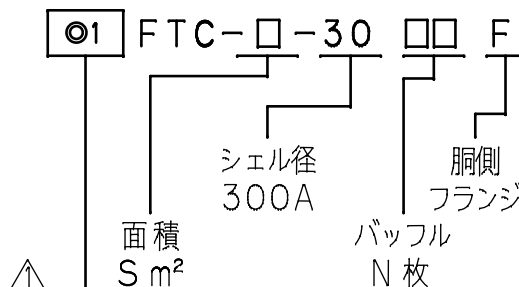


※2. PLEASE RESERVE ENOUGH SPACE TO
PULL OUT THE "TUBE BUNDLE". (TUBE BUNDLE: MARK4~10)
メンテナンス時に "管束" を引き抜くための十分な
作業スペースを確保して下さい。(管束: 符号4~10)

※1. WATER SIDE INNER SURFACE:
TAR FREE EPOXY COATING
水室内面: タールフリー変性エポキシ樹脂塗装

EXAMPLE FOR METHOD
OF THE MODEL NAME

● 型式表示方法例



◎1	◎2	◎3
NONE 無記号	SECC 亜鉛メッキつき	ZINC PLATING 亜鉛メッキつき
G-	SPCC 亜鉛メッキなし	NO ZINC PLATING 亜鉛メッキなし
F-	SECC 亜鉛メッキつき	ZINC PLATING 亜鉛メッキつき
W-	SPCC 亜鉛メッキなし	NO ZINC PLATING 亜鉛メッキなし
		NBR
		FKM

24	PLUG プラグ	FCMB	2		R 3/8
—	—				
—	—				
—	—				
20	STAND 脚	SS400	1SET 1組		
19	DRAIN PLUG ドレンプラグ	FCMB	4		R 3/8
18	AIR VENT VALVE エア抜きバルブ	C3771	2		R 1/4
17	ZINC PLUG 亜鉛プラグ	Zn	2		R 1
16	BOLT/NUT ボルト/ナット	S45C/SS400	12/12		M16x80L
15	BOLT/NUT ボルト/ナット	S45C/SS400	12/12		M16x110L
14	8" RING 8" リング	◎3	2		G 300 JISB2401
13	PACKING パッキング	NON ASBESTOS	2		
12	PACKING パッキング	NBR	1		
11	RING リング	SS400	1		
10	ROD ロッド	SS400	4		
9	RAFFLE PLATE ハッフルプレート	△ ◎2	N		
8	DISTANCE PIPE ディスタンスパイプ	STKM	1SET 1組		
—	—				
6	FIN TUBE フィンチューブ	C1220T	278		φ12.7x t1.2
5	TUBE SHEET "B" チューブシートのB	SS400	1		} ※1
4	TUBE SHEET "A" チューブシートのA	SS400	1		
3	CHANNEL "B" 水室カバーのB	FC200	1		
2	CHANNEL "A" 水室カバーのA	FC200	1		
1	SHELL 本体	SS400 SGP	1		

DEMENSION
● 寸法表

	MODEL 型 式	TOTAL LENGTH 全 長 A	SHELL LENGTH 本体長さ B	NOZZLE PITCH ノズルピッチ C	STAND PITCH 取付穴ピッチ L	SURFACE 伝熱面積 S	MASS 質 量 W	TUBE BUNDLE ALLOWANCE 管束抜き代 E
	FTC-31-30□□F	1378	1134	964	694	31	340	1150
	FTC-35-30□□F	1538	1294	1124	854	35	380	1300
	FTC-40-30□□F	1698	1454	1284	1014	40	390	1450
	FTC-44-30□□F	1868	1624	1454	1184	44	426	1650
	FTC-49-30□□F	2048	1804	1634	1364	49	450	1800
	FTC-54-30□□F	2218	1974	1804	1534	54	470	2000
	FTC-61-30□□F	2454	2210	2040	1770	61	505	2200
	FTC-66-30□□F	2634	2390	2220	1950	66	535	2400
	FTC-71-30□□F	2814	2570	2400	2130	71	565	2600

SPECIFICATION/仕 様			
SURFACE 伝熱面積	S m²		
	SHELL SIDE 胴 側	TUBE SIDE 管 側	
NUMBER OF PASSES 折 流 数	1	2	
MAX. WORKING PRESS. 最高使用圧力	1.0 MPa	1.0 MPa	
MAX. WORKING TEMP. 最高使用温度	90 ℃	60 ℃	
MASS 質 量	EMPTY 乾燥時	W	kg

MARK 符号	PARTICULARS 部品名称	MATERIAL 材 質	WORKING 作業量 NO. REQUIRED 一式分数量	TOTAL 全量	PARTS NO. 部品番号	REMARKS 備 考
APPROVED BY/審 TOMITA	CHECKED BY/検 ---	DESIGNED BY/設 ---	DRAWN BY/描 TOMITA	DATE DRAWN/描日 Jul.01.2005	FTC-300 OIL COOLER/オイルクーラ	
SCALE/縮 1:8	TAISEIKOGYO CO., LTD.				MODEL CODE/型式 FTC-300F	REV. 1