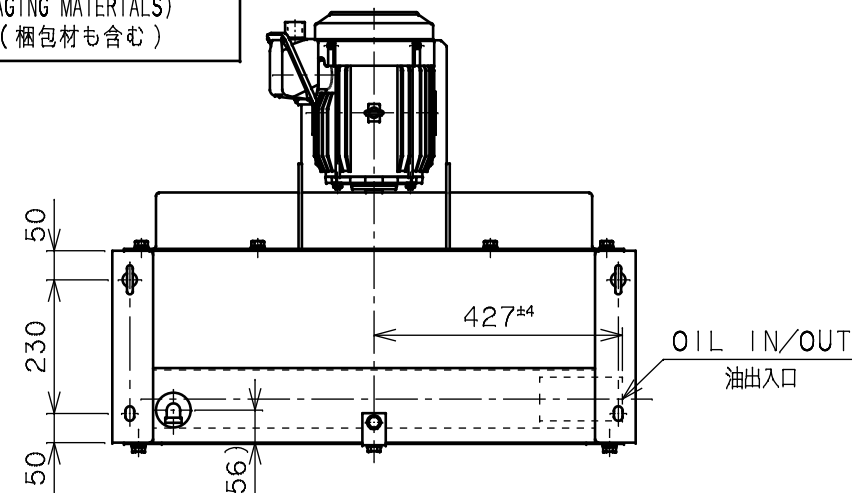


OUR PRODUCTS ARE ASBESTOS-FREE(INCLUDING PACKAGING MATERIALS)
弊社の製品はアスベストを一切使用しておりません(梱包材も含む)

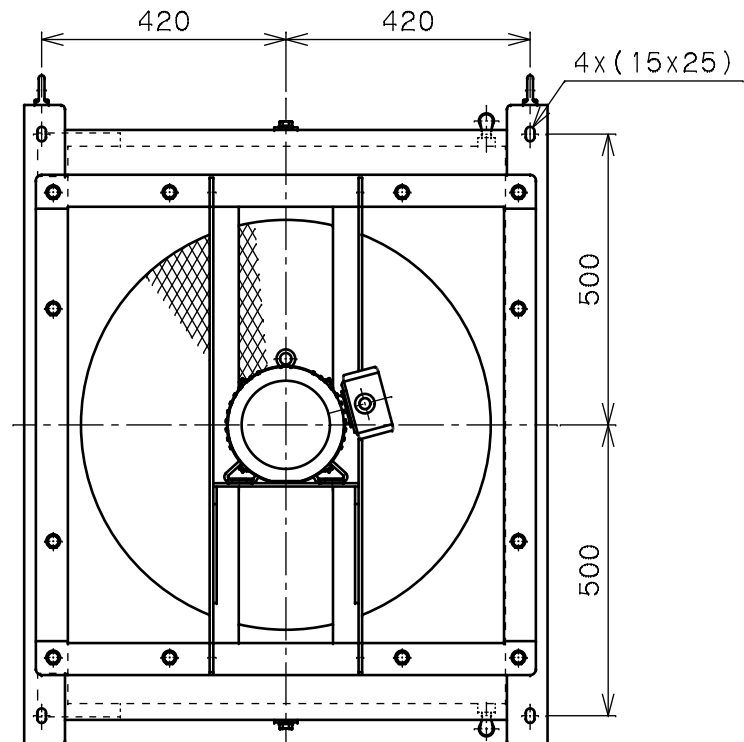
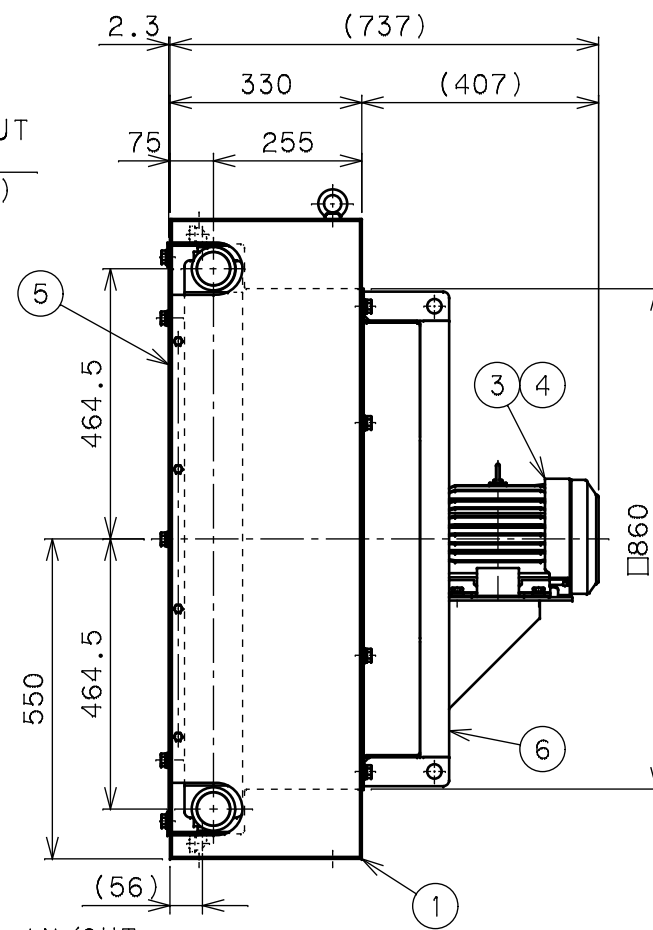
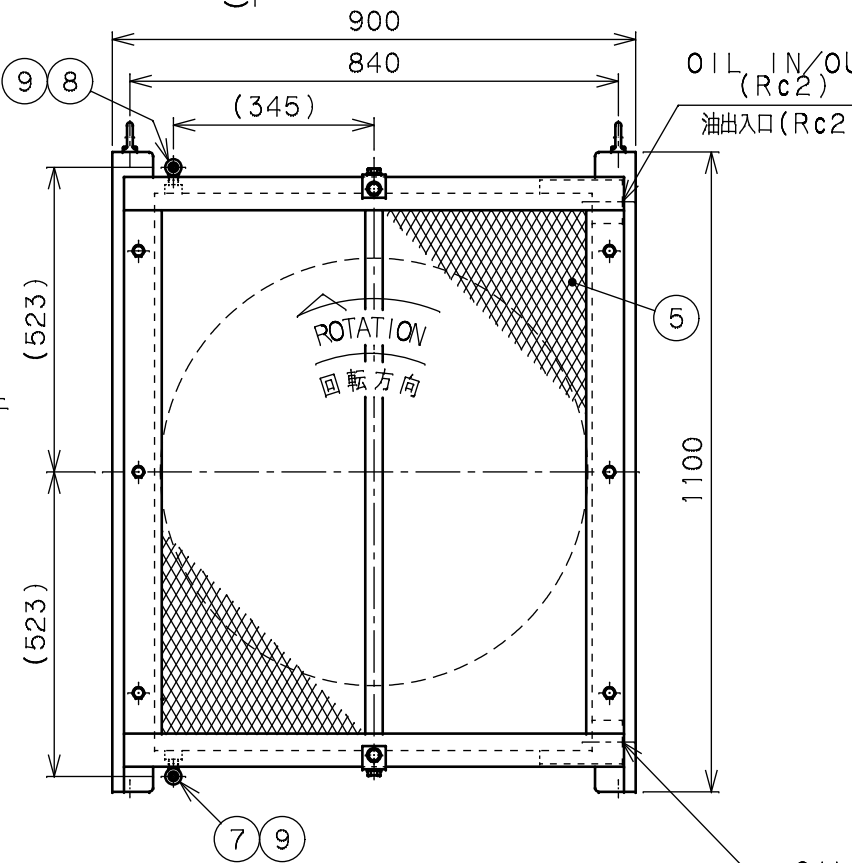
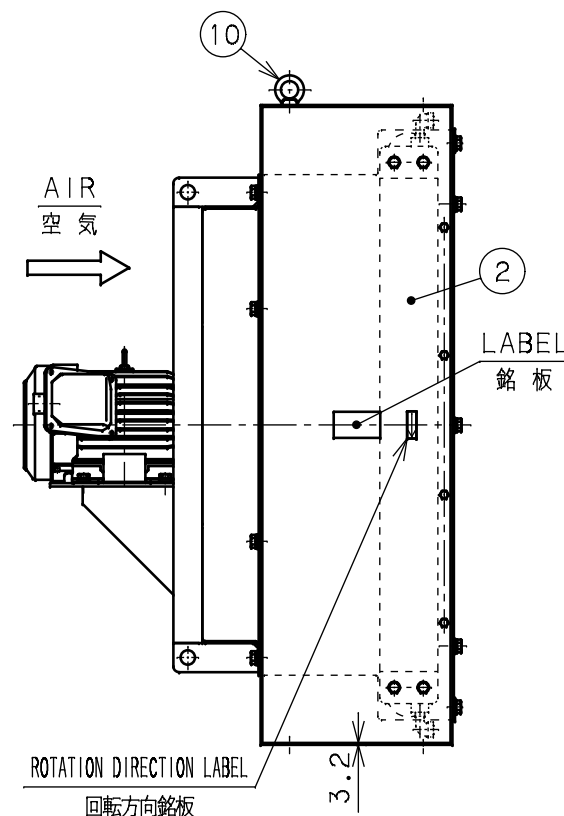
METHOD FOR MODEL NAME
●型式表示方法
ATS-80101A-H-G※1MC

CODE 記号	MOTOR VOLTAGE モータ電圧
2	200V級
4	400V級



SPECIFICATION/仕様	
FLUID 流体種類	MINERAL OIL 一般鉱物油
MAX. WORKING PRESS. 最高使用圧力	STATIC PRESS. 1.0 MPa 静圧
MAX. WORKING TEMP. 最高使用温度	OIL SIDE 150℃ 油側 AIR SIDE 50℃ 空気側
MASS 質量	ABOUT 160 kg 約
COLOR / 色調	
MOTOR モータ	MUNSELL マンセル
RADIATOR ラジエータ	N7 BLACK 黒
CASE 機台	MUNSELL マンセル
	2.5Y9/2

SPEC. OF MOTOR/モータ仕様	
PRODUCT TYPE 製品型式 (PART No.) 製品品目番号	ATS-80101A-H-G2MC (SAC002020) ATS-80101A-H-G4MC (SAC002021)
WAKU NUMBER わく番号	100L
SUPPLY 定格電源	3-PHASE 200Vx50Hzx6P 三相 200-230Vx60Hz
OUTPUT 公称出力	1.5kW
THERMAL CLASS 断熱クラス	"E" CLASS
INSTALLATION LOCATION 設置場所	INDOOR/屋内
CHARA. 特性	ROT. 200Vx50Hz: 7.6A 定格電流 200-230Vx60Hz: 6.8-6.6A 400Vx50Hz: 3.8A 400-460Vx60Hz: 3.4-3.3A STARTING 200Vx50Hz: 46A 電流 200-230Vx60Hz: 37.5-45.4A 400Vx50Hz: 23A 400-460Vx60Hz: 18.8-22.7A
NOISE LEVEL (AVERAGE) 騒音値(平均値)	50Hz: 76dB(A) / 60Hz: 81dB(A) (MACHINE SIDE 機台側 1.5m)



FC: CAST IRON/鋳鉄
SCM: CHROMIUM MOLYBDENUM STEEL/クロムモリブデン鋼
AL: ALUMINUM/アルミニウム
CS: CARBON STEEL/炭素鋼

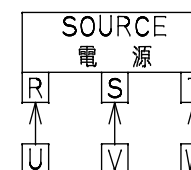
10	EYE BOLT アイボルト	CS	2		M12
9	FEMALE-MALE ELBOW ストリートエルボ	FC	2		RxRc3/8
8	AIR VENT PLUG エア抜きプラグ	SCM	1		R 3/8
7	DRAIN PLUG ドレンプラグ	SCM	1		R 3/8
6	FAN GUARD ファンガード	CS	1		XS-31
5	RADIATOR GUARD ラジエーターガード	CS	1		XS-31
4	FAN ファン		1		
3	MOTOR モータ		1		
2	RADIATOR ラジエータ	AL	1		
1	CASE 機台	CS	1		

MARK 符号	PARTICULARS 部品名称	MATERIAL 材質	WORKING 数量	TOTAL 合計数量	PARTS NO. 部品番号	REMARKS 備考
APPROVED BY/承認 H. ITO	CHECKED BY/検 C. SEKIYA	DESIGNED BY/設計 ---	DRAWN BY/描 H. HASHIDUME	DATE DRAWN/描日 MAR. 29. 2022	AIR COOLED OIL COOLER/空冷オイルクーラ	
SCALE/縮 1:13	TAISEI KOGYO CO., LTD.				MODEL CODE/型式 ATS-80101A-H-G※1MC	REV. 0

《CAUTION/注意》

- Note1) Guaranteed value when there is a pressure fluctuation is within the variation range 0.3MPa.
- Note2) Axis vertical blades cannot be installed facing up.
- Note3) It can not be used in an atmosphere of corrosive or explosive gas and salt damage areas outdoors.
- Note4) Paint on the fin of the radiator and the drive portion of the motor and fan is prohibited matters.

- 注1) 圧力変動がある場合の保証値は変動幅0.3MPaまでとします。
- 注2) 軸垂直羽根上向き設置は出来ません。
- 注3) 塩害地域(屋外)、腐食・爆発性ガスの雰囲気では使用できません。
- 注4) ファン、モータの駆動部、ラジエータのフィン部への塗装禁止



Check the direction of rotation when connecting the power supply before connecting.
電源接続の時に回転方向を確認の上接続して下さい。

Fig. CONNECTION
結線図