

記号	来歴	設計作業番号	年月日	担当	承認
B	△ CEマーク対応インジケータ追加。JIS油圧記号、シール材セット追加	DDBO80441	DEC.13.2021	T.YAMADA	T.YAMADA
△					
△					
△					
△					

OUR PRODUCTS ARE ASBESTOS-FREE (INCLUDING PACKAGING MATERIALS)
 弊社の製品はアスベストを一切使用しておりません(梱包材も含む)

MODEL CODE
型式記号



CODE 記号	FLUID 流体の種類
BLANK 無記号	MINERAL OIL 鉱物油
F	PHOSPHATE ESTER FLUID リン酸エステル系作動油
G	WATER GLYCOL FLUID 水グリコール系作動油
C	FATTY ESTER FLUID 脂肪酸エステル系作動油
W	HIGH WATER BASE FLUID 高含水作動液 (HWBF)
S	FUEL 燃料 (灯油・軽油・重油)
Y	GEAR OIL ギヤ油

CODE 記号	INNER DIAMETER 口径
04	15A
06	20A
08	25A
10	32A
12	40A
16	50A
20	65A
24	80A
28	90A
32	100A

CODE 記号	FILTRATION ろ過精度	MEDIA ろ材
8C	8 MICRONS ミクロン	C PAPER Cろ紙
25C	25 MICRONS ミクロン	C PAPER Cろ紙
10U	10 MICRONS ミクロン	PAPER ろ紙
20U	20 MICRONS ミクロン	PAPER ろ紙
40U	40 MICRONS ミクロン	PAPER ろ紙
5UW	5 MICRONS ミクロン	WIRE 金網
10UW	10 MICRONS ミクロン	
20UW	20 MICRONS ミクロン	
40UW	40 MICRONS ミクロン	
50UW	50 MICRONS ミクロン	
200W	200 MICRONS ミクロン	WIRE 金網
150W	150 MICRONS ミクロン	
100W	100 MICRONS ミクロン	NOTCH WIRE ノッチワイヤ
60W	60 MICRONS ミクロン	
40UK	40 MICRONS ミクロン	
50UK	50 MICRONS ミクロン	
200K	200 MICRONS ミクロン	NOTCH WIRE ノッチワイヤ
150K	150 MICRONS ミクロン	
100K	100 MICRONS ミクロン	
60K	60 MICRONS ミクロン	

CODE 記号	HANDLE 切換ハンドル
BLANK 無記号	HANDLE 正ハンドル
R	REVERSE HANDLE 逆ハンドル

CODE 記号	FLANGE RATING フランジレーティング
BLANK 無記号	JIS20K SOP,FF
A	ANSI150LB SO,RF ※1
B	ANSI300LB SO,RF ※1
C	JPI150LB SO,RF
F	JPI300LB SO,RF
H	JIS20K SOH,RF

CODE 記号	INDICATOR インジケータ	MODEL 型式
BLANK 無記号	NON INDICATOR インジケータなし	-
I	VISUAL TYPE 目視式	IA-3
E	ELECTRIC CONTACT TYPE 電気接点式	EA-3
W	△ CE MARK CEマーク対応品	WA-3
D	ELECTRIC CONTACT TYPE (FOR MICRO CAPACITY) 電気接点式 (微小負荷用)	EA-3D
Y	△ CE MARK CEマーク対応品	WA-3D

CODE 記号	MAGNET マグネット
BLANK 無記号	NON MAGNET マグネットなし
M	WITH MAGNET マグネット付

CODE 記号	FLOW DIRECTION 流れ方向
A	FLOW DIRECTION OF FLUID USING PAPER OR WIRE. (SEE ATTACHED DRAWING.) ろ材にろ紙又は金網を使用する場合の流れ方向を示す。(別図参照)
B	FLOW DIRECTION OF FLUID USING NOTCH WIRE. (SEE ATTACHED DRAWING.) ろ材にノッチワイヤを使用する場合の流れ方向を示す。(別図参照)

△ ※ 8C: $\beta_{8(c)} \geq 1000$
 25C: $\beta_{24(c)} \geq 1000$
 UNSUITABLE FOR WATER GLYCOL FLUID AND HIGH WATER BASE FLUID.
 ★ 水グリコールと高含水作動液 (HWBF) には使用出来ません。

※1 WITH SMOOTH SPIRAL SERRATION.
 ※1 スムーススパイラルセレーション付
 NOTE1: FOR JIS20K SOP,FF THE COMPANION FLANGES FOR DIAMETERS 04,08,12,20,28 ARE DIFFERENT DIAMETER FLANGES.
 注1: JIS20K SOP,FFの場合、口径04,08,12,20,28は相フランジが異径フランジとなります。
 NOTE2: FOR MODELS OTHER THAN JIS20K SOP,FF ONLY THE INNER DIAMETER OF 06,10,16,24 AND 32 ARE AVAILABLE. (NON COMPANION FLANGE)
 注2: JIS20K SOP,FF以外は、口径06,10,16,24,32のみの設定となります。(相フランジは付属しません。)
 NOTE3: COMPANION FLANGE IS NOT PAINTED.
 注3: 相フランジは無塗装です。

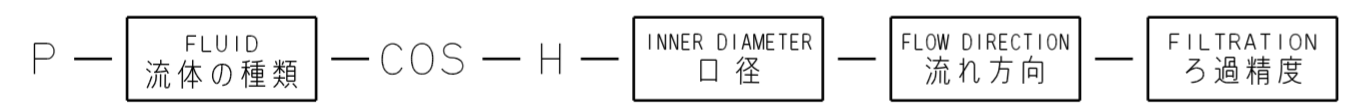
HANDLE POSITION & SWITCHED
ハンドル位置と切換

CODE 記号	HANDLE POSITION ハンドル位置	
	LEFT SIDE 左側	RIGHT SIDE 右側
①	IN USE 使用	CLOSED 閉止
②	CLOSED 閉止	IN USE 使用

(AS SEEN FROM THE HANDLE SIDE)
正ハンドル側から見て

CODING EXAMPLE
記号表示例 F-COS-H-10-A-10U-RCEM

SPARE ELEMENT
予備エレメント



CODING EXAMPLE
記号表示例 P-F-COS-H-10-A-10U

PACKING SET
シール材セット



CODE 記号	PACKING SET シール材セット
SA	FOR OVERHAUL オーバーホール用
SP	FOR ELEMENT REPLACEMENT エレメント交換用

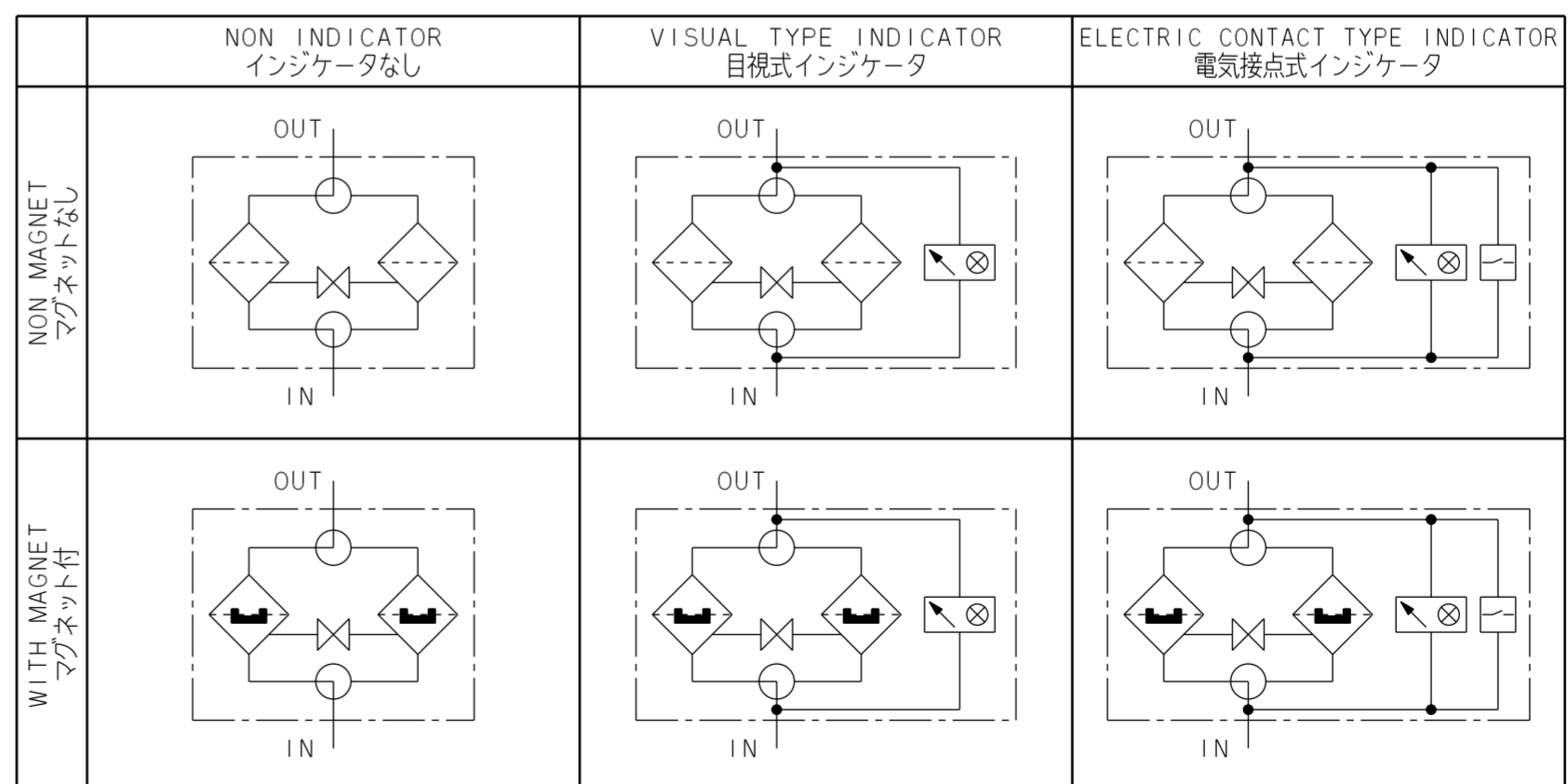
CODING EXAMPLE
記号表示例 SA-F-COS-H-10-A-CE

INTERNAL LEAKAGE FOR COCK GAP
コック内部漏れ量

MODEL 型式	AMOUNT OF LEAKAGE 漏れ量 (cc/min)	CONDITION 条件
COS-H-04,06	MAX. 30	PRESSURE: 2MPa 圧力: 2MPa KINEMATIC VISCOSITY: 35mm ² /s 動粘度: 35mm ² /s
COS-H-08,10	MAX. 50	
COS-H-12,16	MAX. 100	
COS-H-20,24	MAX. 125	
COS-H-28,32	MAX. 200	

AMOUNT OF FLUID LEAKING FROM THE OPERATING FILTER TO THE STANDBY FILTER THROUGH COCK CLEARANCE. IT IS SPECIFIED AS SHOWN IN TABLE.
 使用側の油がコック隙間から解放側に漏れる油量のことで、表のように規定しています。

HYDRAULIC SYMBOL
油圧図記号

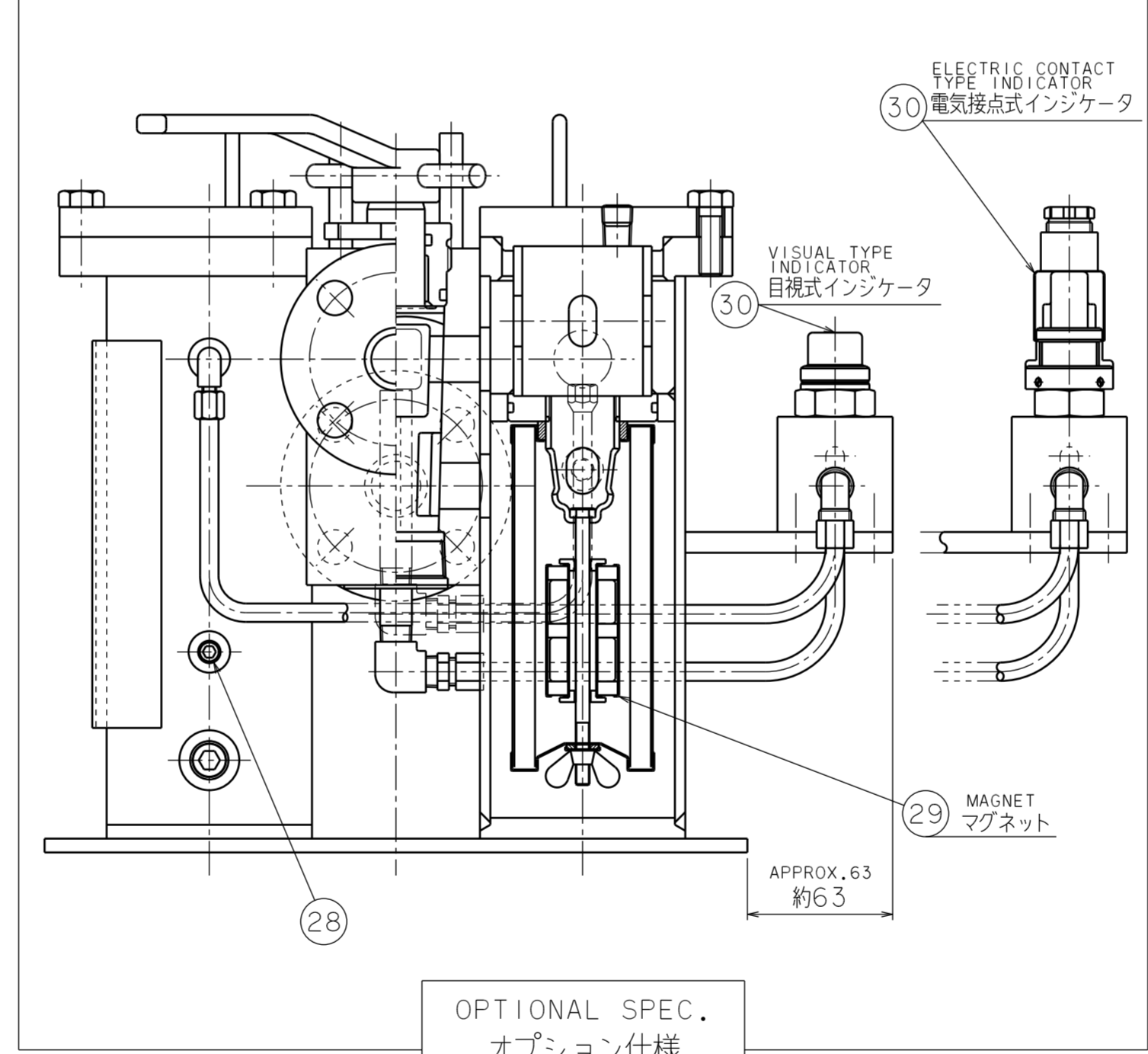
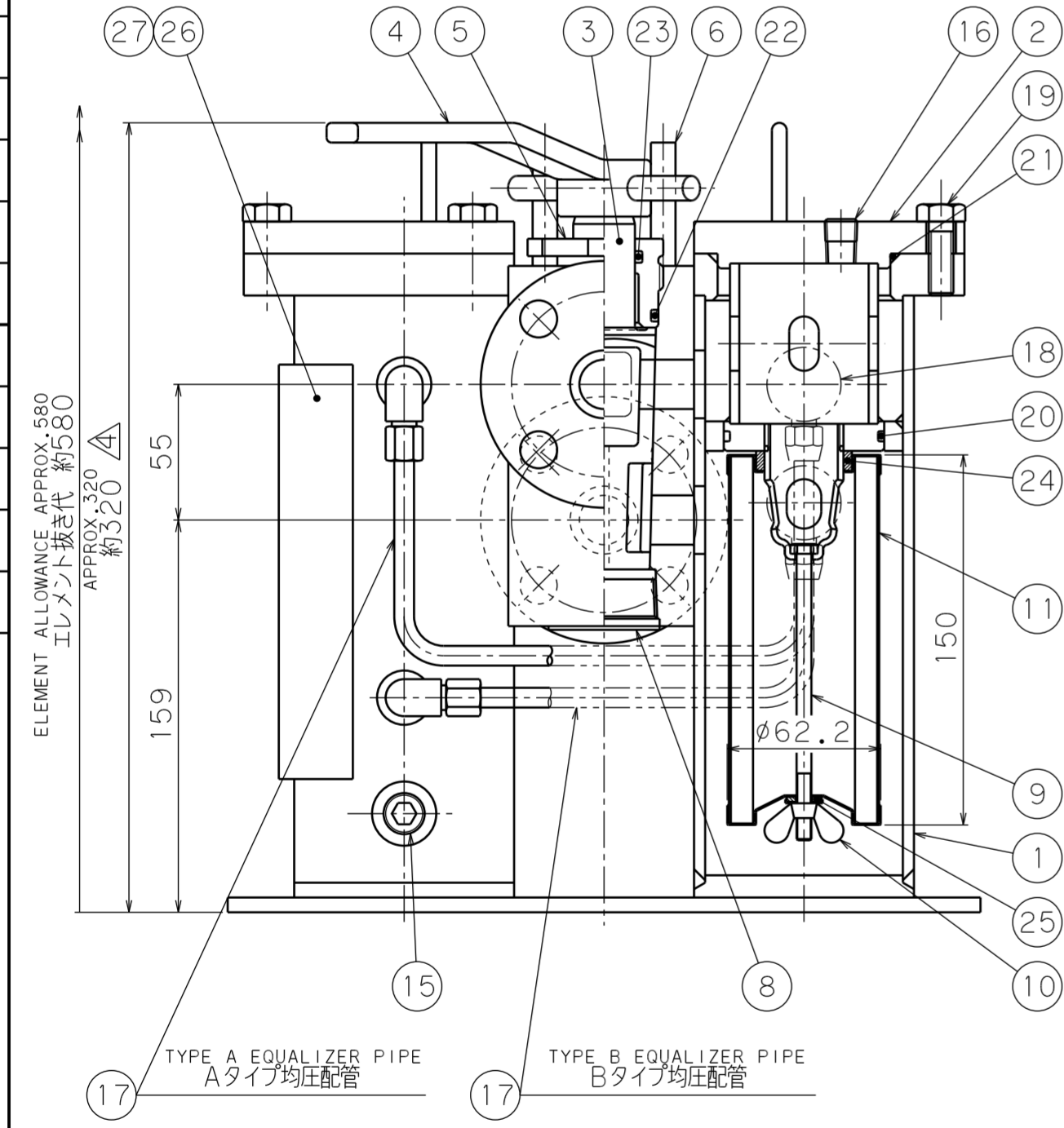
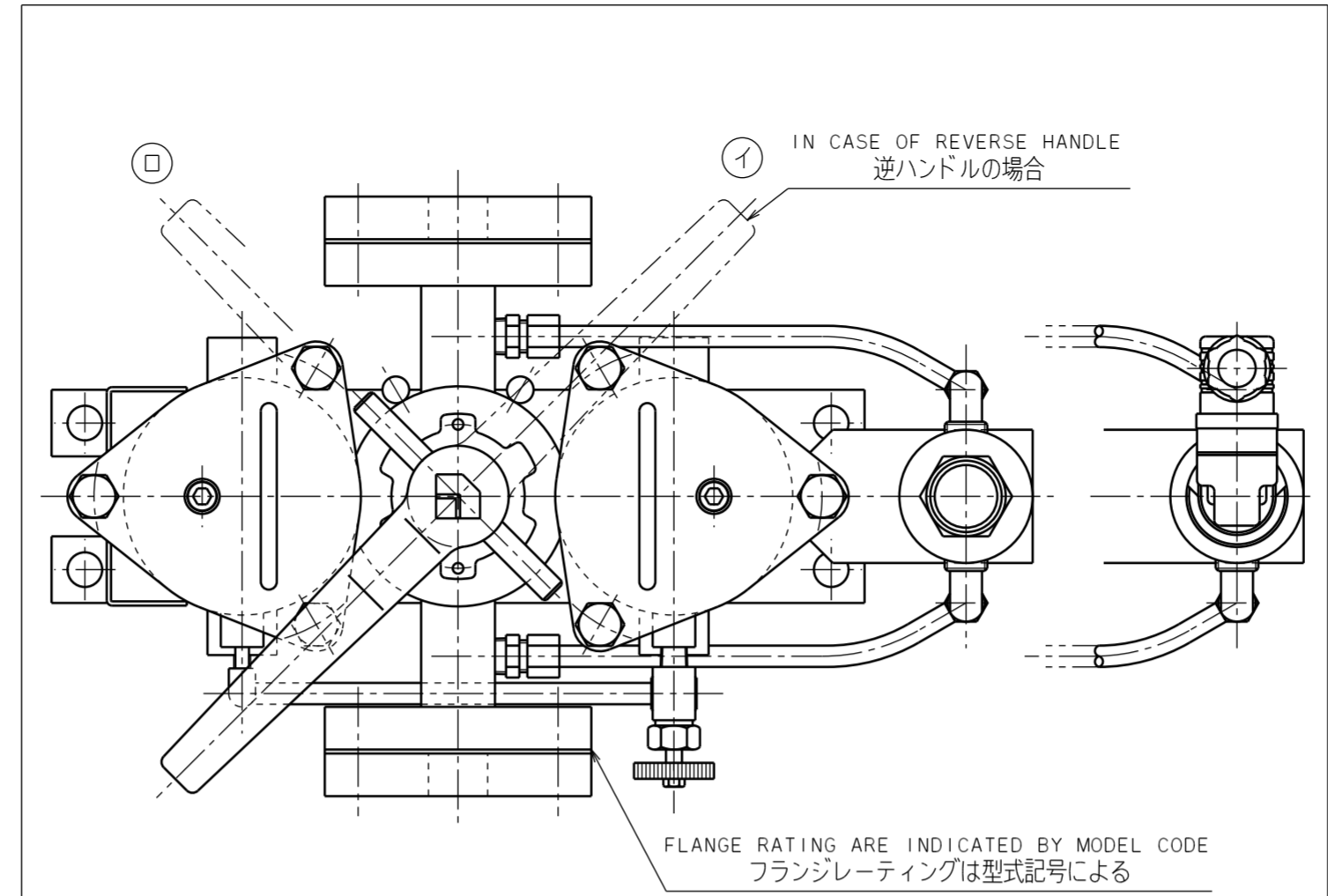
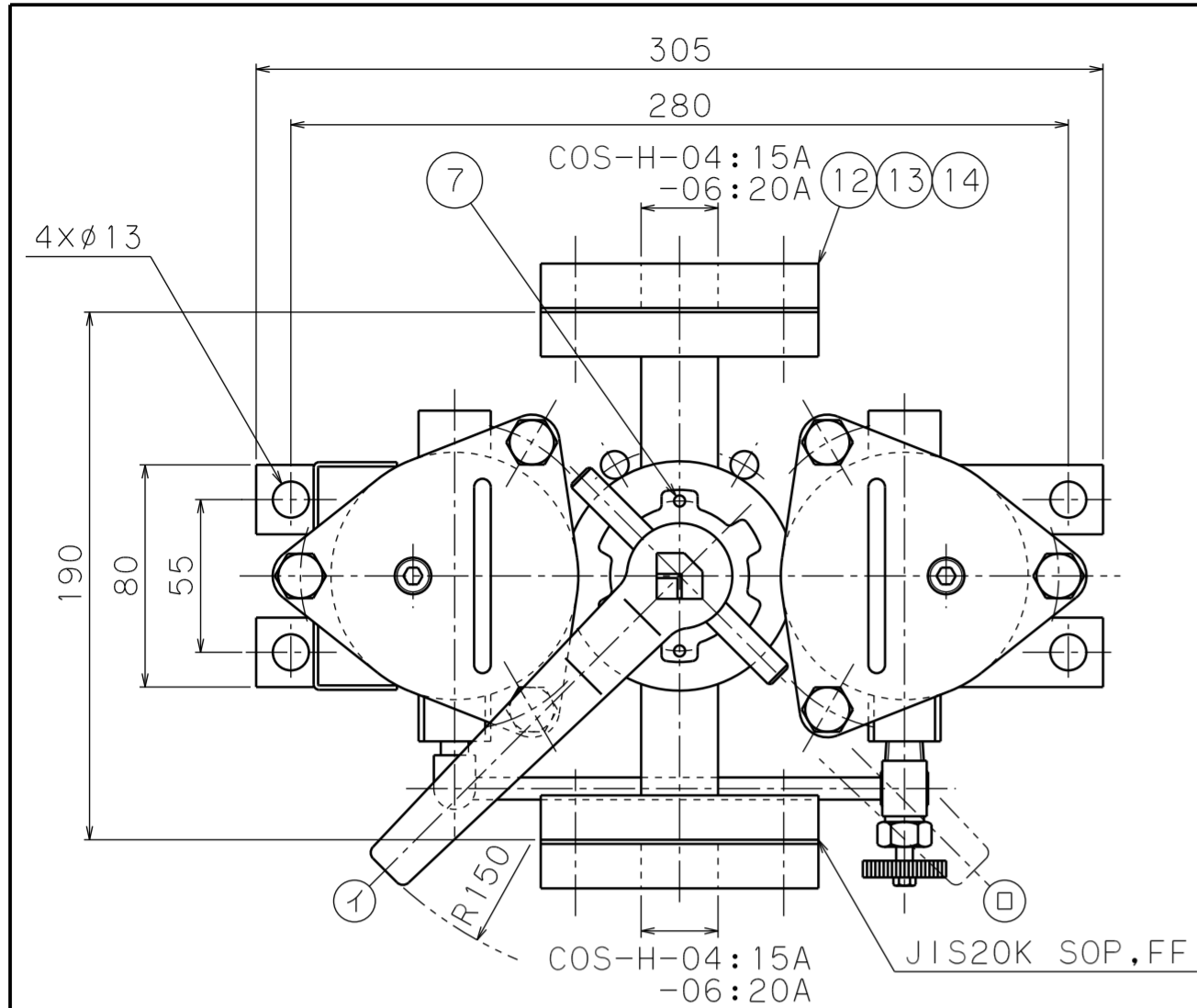


MODEL DISPLAY LIST
型式表示一覧

APPROVED BY Y. ICHIRAKU
 CHECKED BY T. YAMADA
 DESIGNED ---
 DRAWN BY M. MIHARA
 DATE DRAWN APR. 17, 2017

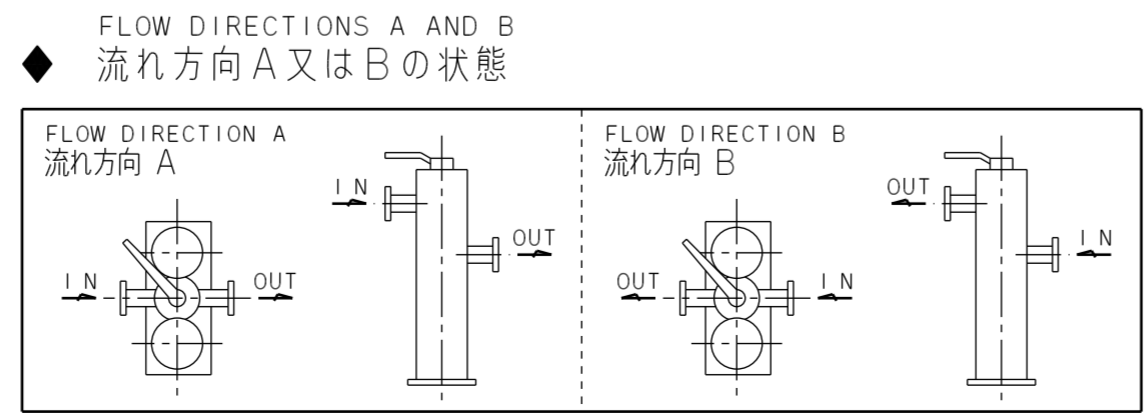
TAISEIKOGYO CO., LTD.

COS DUPLEX FILTER / 切換式フィルタ
 MODEL CODE COS-H
 REV. 3



STANDARD SPEC.
標準仕様

OPTIONAL SPEC.
オプション仕様



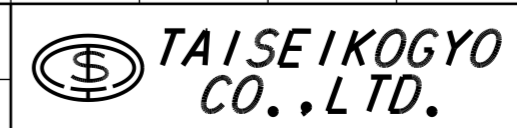
記号	来歴	設計作業番号	年月日	担当	承認
B	現標準図枠へ変更。インジケータ赤指示圧追記。全高寸法変更。	DDBO80441	DEC.13.2021	T.YAMADA	YAMADA
△					
△					
△					
△					

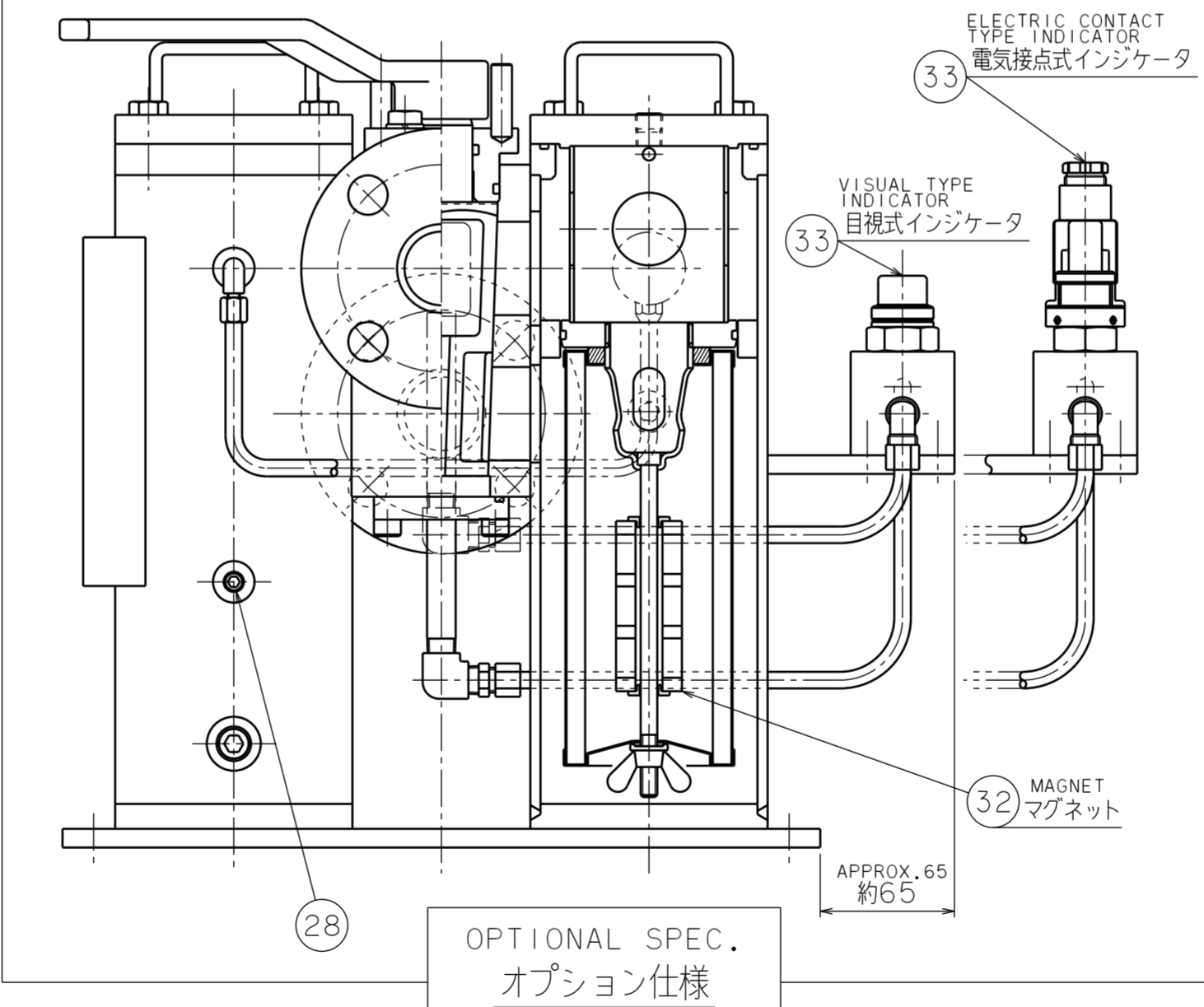
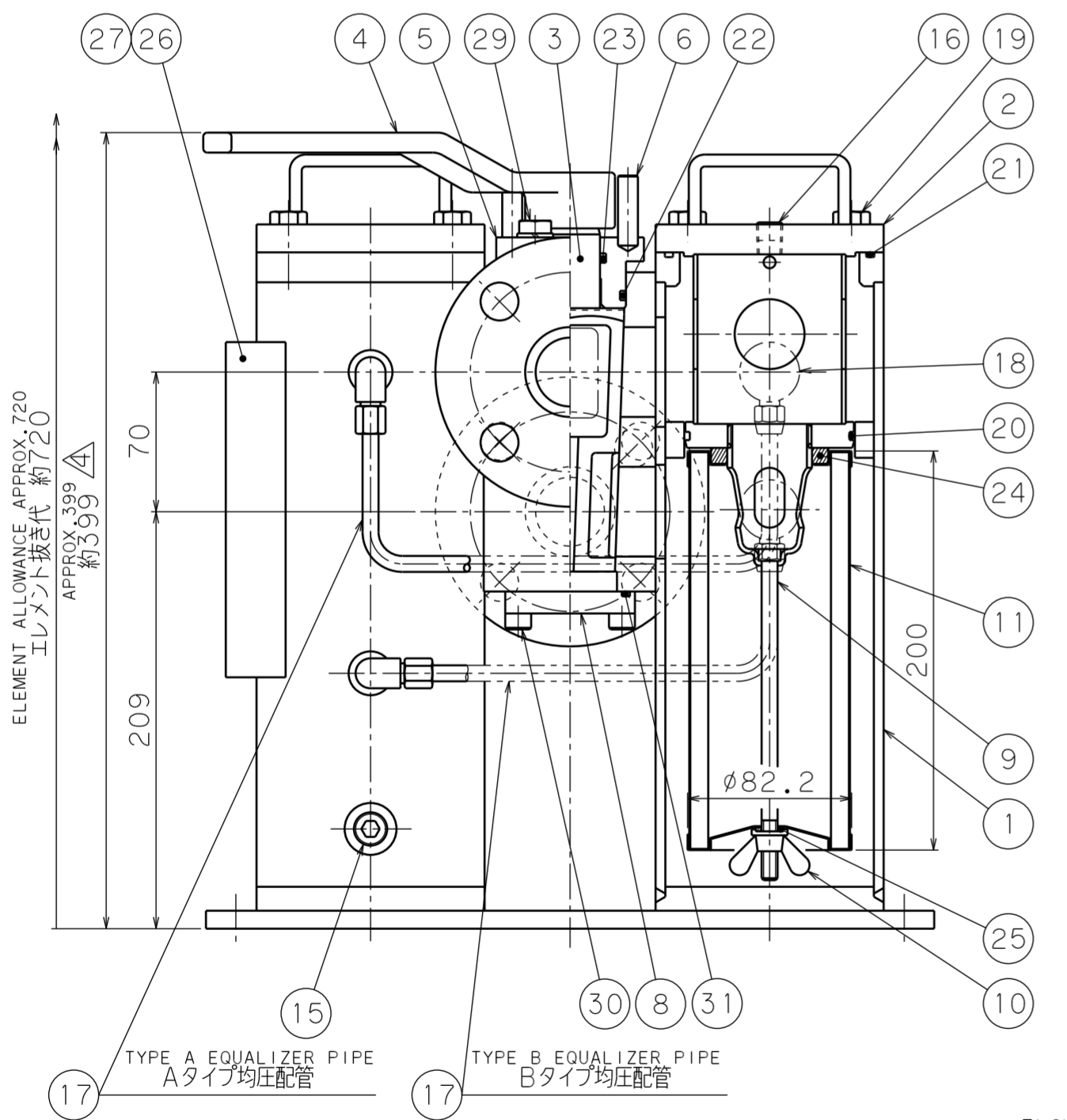
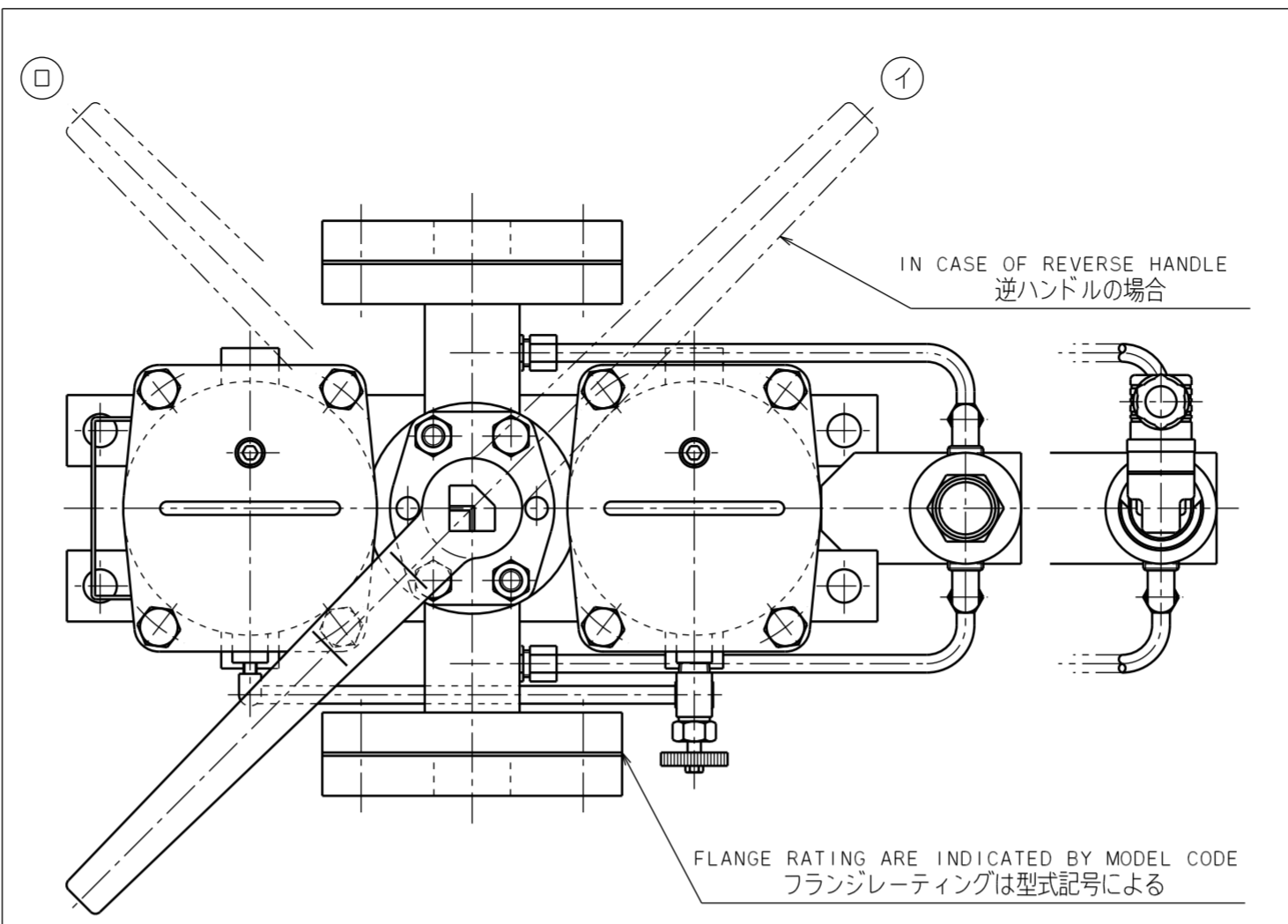
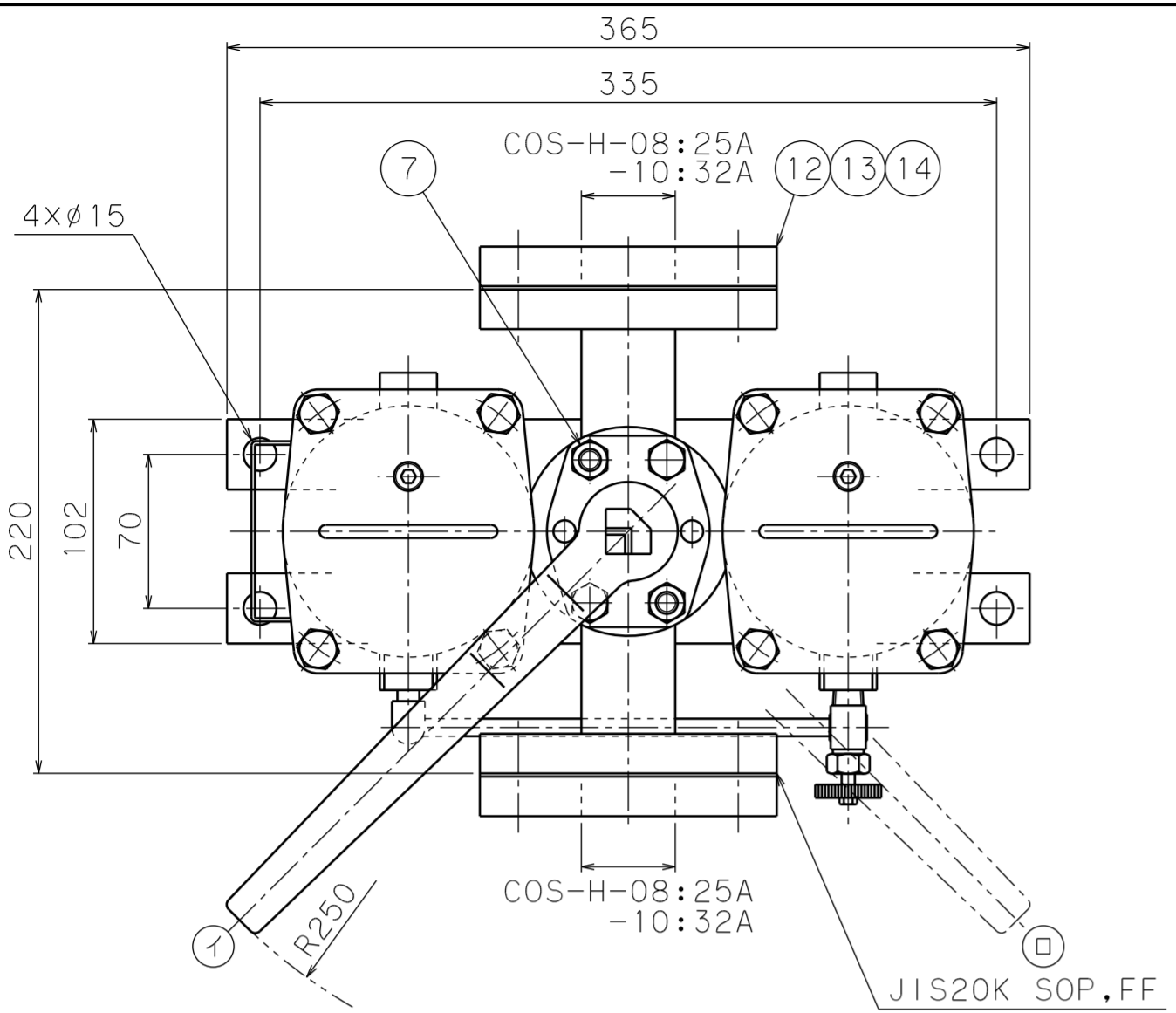
OUR PRODUCTS ARE ASBESTOS-FREE (INCLUDING PACKAGING MATERIALS)
弊社の製品はアスベストを一切使用していません(梱包材も含む)

MODEL DISPLAY IS BASED ON THE ATTACHED DRAWING "MODEL DISPLAY LIST".
型式表示は別紙図面「型式表示一覧」によります。
THE PARTS LIST BELOW SHOW THE COMPONENT PARTS OF THE OIL FILTER FOR MINERAL OIL.
COMPONENT PARTS OF OIL FILTERS FOR OTHER FLUIDS THAN MINERAL OIL MAY CHANGE IN MATERIAL, ETC.
下記部品表は、鉱物油の場合を示しています。鉱物油以外の場合は、材質その他が異なる場合もあります。

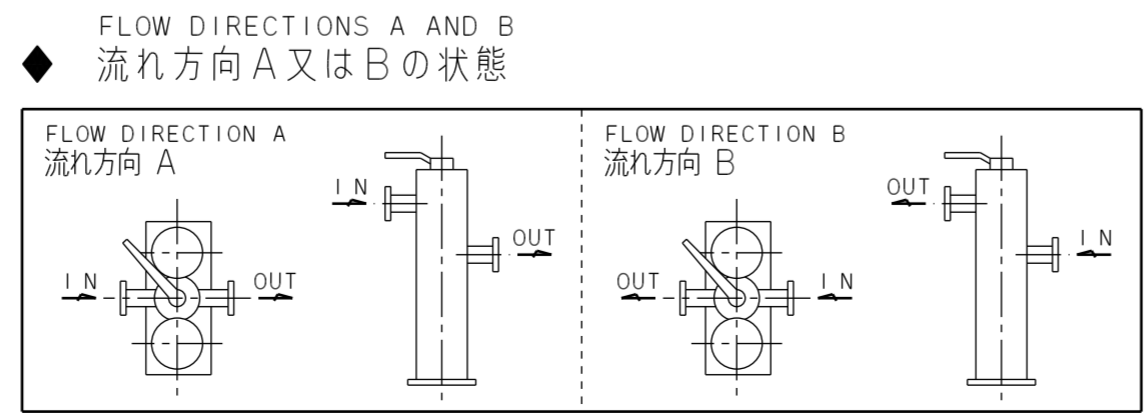
MARK	PARTICULARS	QUANTITY	REMARKS
符号	部品名称	数量	備考
30	INDICATOR インジケータ	1	OPTION 装備品
29	MAGNET マグネット	2	OPTION 装備品
28	PLUG プラグ	2	
27	INSTRUCTION PLATE 操作銘板	1	
26	NAME PLATE 型式銘板	1	
25	PACKING パッキン	2	t2xφ14/φ6.5,NBR
24	PACKING パッキン	2	t8xφ38.5/φ32.5,NBR
23	P-25 O-RING Oリング	1	JIS B2401,NBR(Hs70)
22	P-38 O-RING Oリング	1	JIS B2401,NBR(Hs70)
21	G-70 O-RING Oリング	2	JIS B2401,NBR(Hs70)
20	G-60 O-RING Oリング	2	JIS B2401,NBR(Hs70)
19	BOLT 六角ボルト	6	
18	EQUALIZER VALVE 均圧バルブ	1	
17	EQUALIZER PIPE 均圧配管	1SET 1式	
16	AIR VENT PLUG エア抜きプラグ	2	R1/4
15	DRAIN PLUG ドレンプラグ	4	R3/8
14	PACKING パッキン	2	JIS20K-20A,FF NON ASBESTOS ノンアスベスト
13	BOLT 六角ボルト	8	WITH NUT ナット付
12	COMPANION FLANGE 相フランジ	2	04:JIS20K-20Ax15A SOP,FF 06:JIS20K-20A SOP,FF
11	ELEMENT エレメント	2	
10	WING NUT 蝶ナット	2	
9	CENTER ROD センターロッド	2	WITH WASHER & PIN 座金、スナップピン付
8	CLOSING PLUG 閉止プラグ	1	
7	SET SCREW 六角穴付止ネジ	2	
6	STOPPER ストッパー	2	
5	COCK FLANGE コック押さえ	1	
4	HANDLE ハンドル	1	
3	COCK コック	1	
2	COVER カバー	2	
1	BODY 本体	1	

SPECIFICATION 仕様		APPROVED BY		CHECKED BY		DESIGNED		DRAWN BY		DATE DRAWN		REMARKS	
MAX. WORKING PRESS. 最高使用圧力	2 MPa	Y. ICHIRAKU		---		---		T. YAMADA		AUG.17.2005		COS DUPLEX FILTER/切換式フィルタ	
MASS 製品質量	24 kg											SCALE NTS	
INDICATING PRESS. (RED) インジケータ赤指示圧	0.3 MPa											MODEL CODE COS-H-04/06-A/B	
												REV. 4	





STANDARD SPEC.
標準仕様



SPECIFICATION 仕様	
MAX. WORKING PRESS. 最高使用圧力	2 MPa
MASS 製品質量	35 kg
INDICATING PRESS. (RED) インジケータ赤指示圧	0.3 MPa

記号	来歴	設計作業番号	年月日	担当	承認
B	現標準図枠へ変更。インジケータ赤指示圧追記。全高寸法変更。	DDB080441	DEC. 14, 2021	T. YAMADA	YAMADA
△					
△					
△					
△					

OUR PRODUCTS ARE ASBESTOS-FREE (INCLUDING PACKAGING MATERIALS)
弊社の製品はアスベストを一切使用しておりません (梱包材も含む)

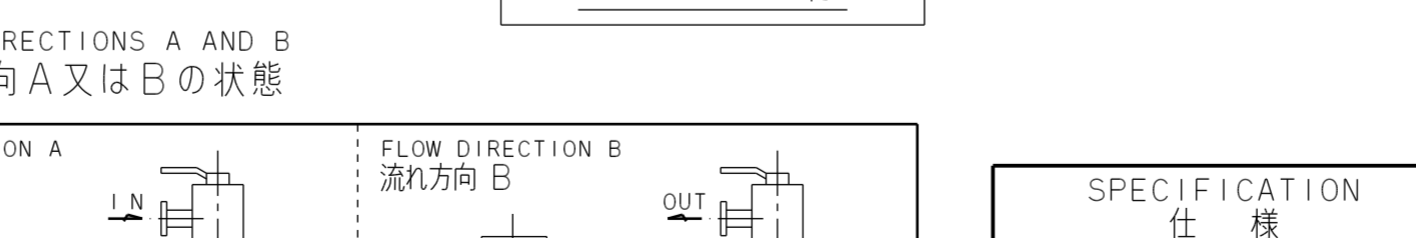
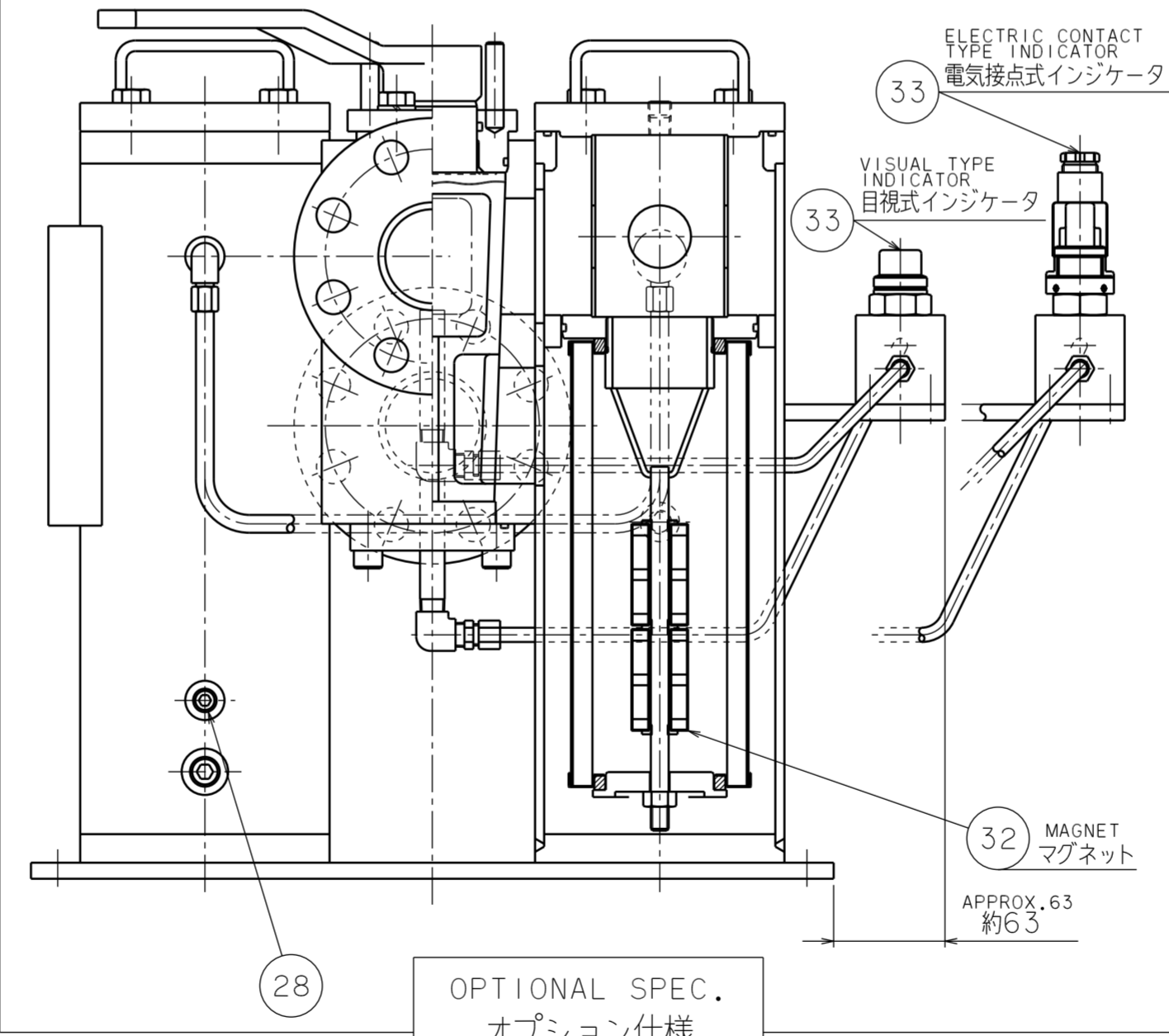
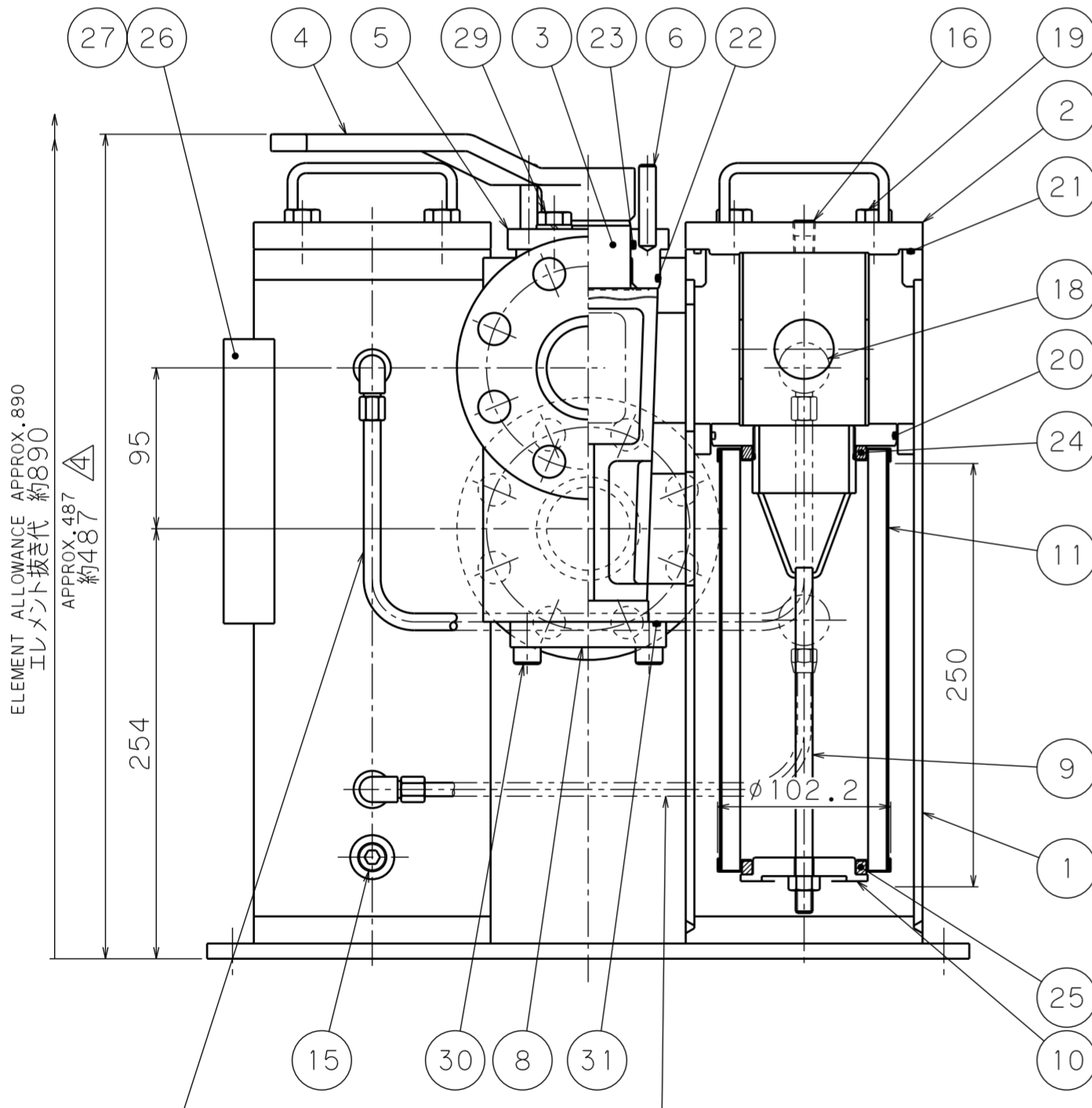
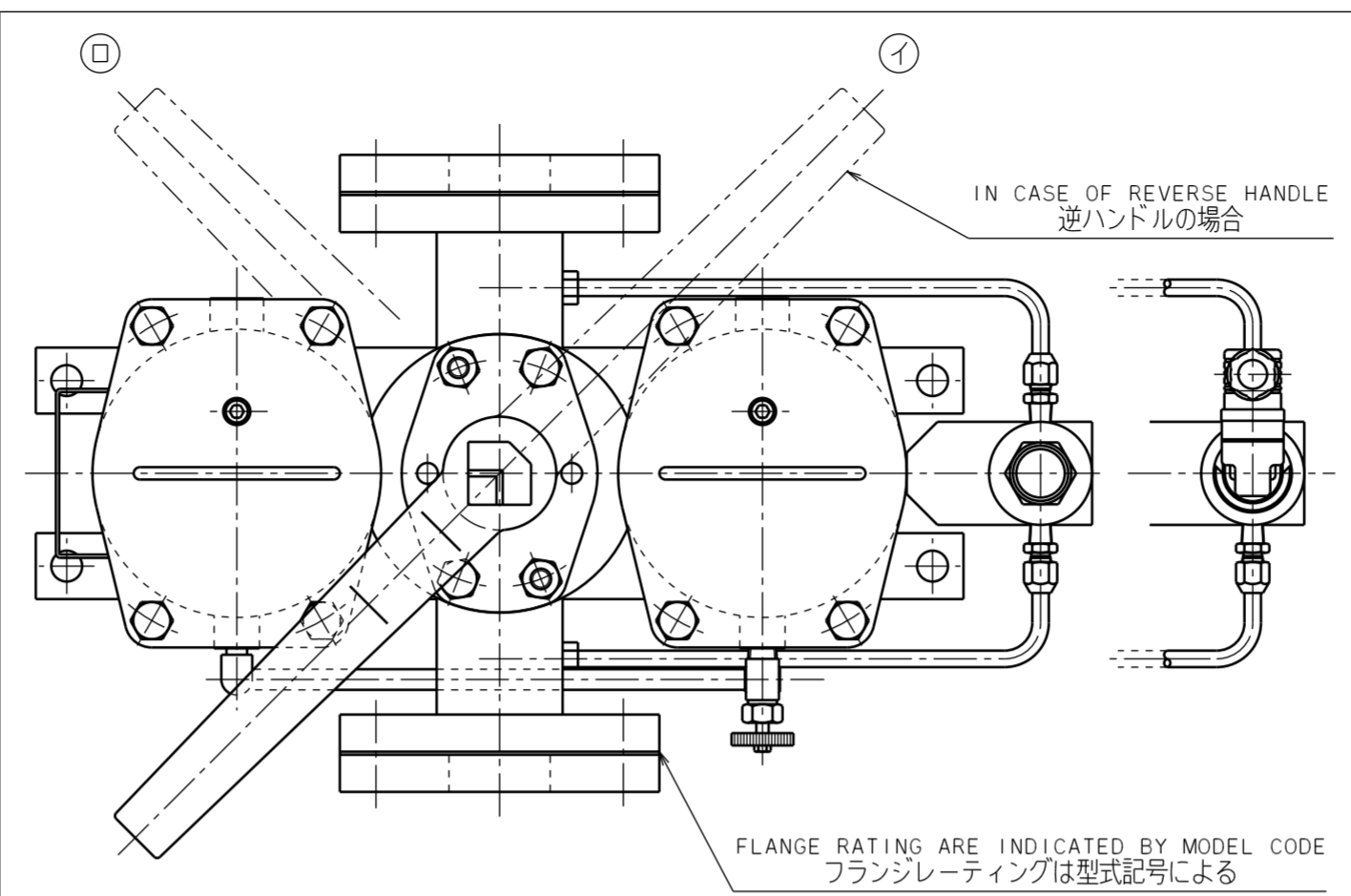
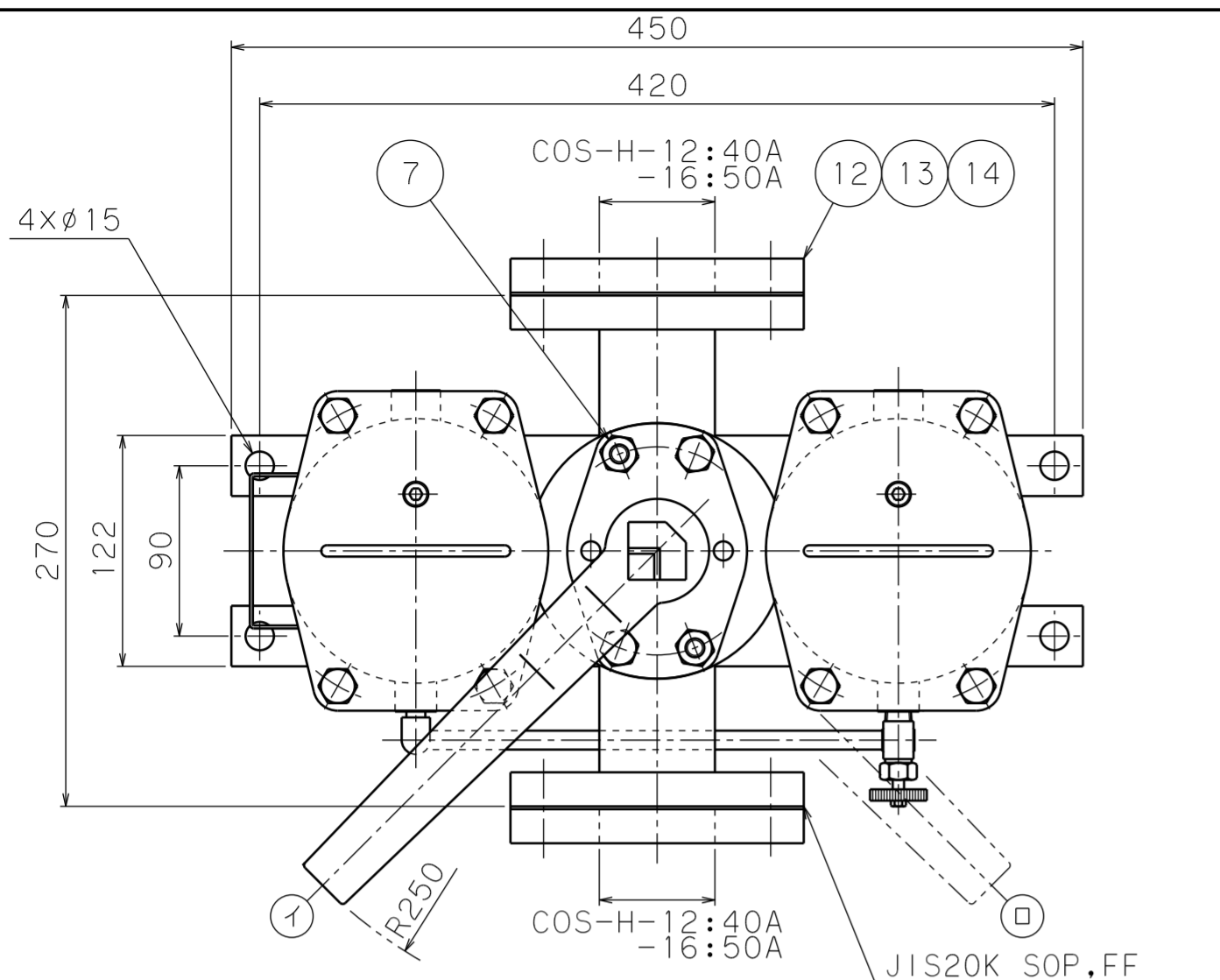
MODEL DISPLAY IS BASED ON THE ATTACHED DRAWING "MODEL DISPLAY LIST".
型式表示は別紙図面「型式表示一覧」によります。
THE PARTS LIST BELOW SHOW THE COMPONENT PARTS OF THE OIL FILTER FOR MINERAL OIL.
COMPONENT PARTS OF OIL FILTERS FOR OTHER FLUIDS THAN MINERAL OIL MAY CHANGE IN MATERIAL, ETC.
下記部品表は、鉱物油の場合を示しています。鉱物油以外の場合は、材質その他が変わる場合もあります。

MARK	PARTICULARS	QUANTITY	REMARKS
符号	部品名称	数量	備考
33	INDICATOR インジケータ	1	OPTION 装備品
32	MAGNET マグネット	2	OPTION 装備品
31	G-55 O-RING Oリング	1	JIS B2401, NBR (Hs70)
30	CAP BOLT 六角穴付ボルト	4	
29	BOLT 六角ボルト	2	
28	PLUG プラグ	2	
27	INSTRUCTION PLATE 操作銘板	1	
26	NAME PLATE 型式銘板	1	
25	PACKING パッキン	2	t2xφ14/φ8.5, NBR
24	PACKING パッキン	2	t8xφ58.5/φ43, NBR
23	P-30 O-RING Oリング	1	JIS B2401, NBR (Hs70)
22	P-50 O-RING Oリング	1	JIS B2401, NBR (Hs70)
21	G-100 O-RING Oリング	2	JIS B2401, NBR (Hs70)
20	G-80 O-RING Oリング	2	JIS B2401, NBR (Hs70)
19	BOLT 六角ボルト	8	
18	EQUALIZER VALVE 均圧バルブ	1	
17	EQUALIZER PIPE 均圧配管	1 SET 1式	
16	AIR VENT PLUG エア抜きプラグ	2	R1/4
15	DRAIN PLUG ドレンプラグ	4	R3/8
14	PACKING パッキン	2	JIS20K-32A, FF NON ASBESTOS ノンアスベスト
13	BOLT 六角ボルト	8	WITH NUT ナット付
12	COMPANION FLANGE 相フランジ	2	08: JIS20K-32A x 25A SOP, FF 10: JIS20K-32A SOP, FF
11	ELEMENT エレメント	2	
10	WING NUT 蝶ナット	2	
9	CENTER ROD センターロッド	2	WITH WASHER & PIN 座金, スナップピン付
8	CLOSING PLATE 閉止フランジ	1	
7	STUD BOLT スタッドボルト	2	WITH NUT & SPRING WASHER ナット, バネ座金付
6	STOPPER ストッパー	2	
5	COCK FLANGE コック押さえ	1	
4	HANDLE ハンドル	1	
3	COCK コック	1	
2	COVER カバー	2	
1	BODY 本体	1	

APPROVED BY	CHECKED BY	DESIGNED	DRAWN BY	DATE DRAWN	MODEL CODE	REV.
Y. ICHIRAKU	---	---	T. YAMADA	AUG. 17, 2005	COS DUPLEX FILTER/切換式フィルタ	
SCALE NTS						COS-H-08/10-A/B
INDICATING PRESS. (RED) インジケータ赤指示圧						

記号	来歴	設計作業番号	年月日	担当	承認
B	現標準図へ変更。インジケータ赤指示圧追加。全高寸法変更。	DDBO80441	DEC.15.2021	T.YAMADA	YAMADA
△					
△					
△					
△					

OUR PRODUCTS ARE ASBESTOS-FREE (INCLUDING PACKAGING MATERIALS)
 弊社の製品はアスベストを一切使用していません(梱包材も含む)



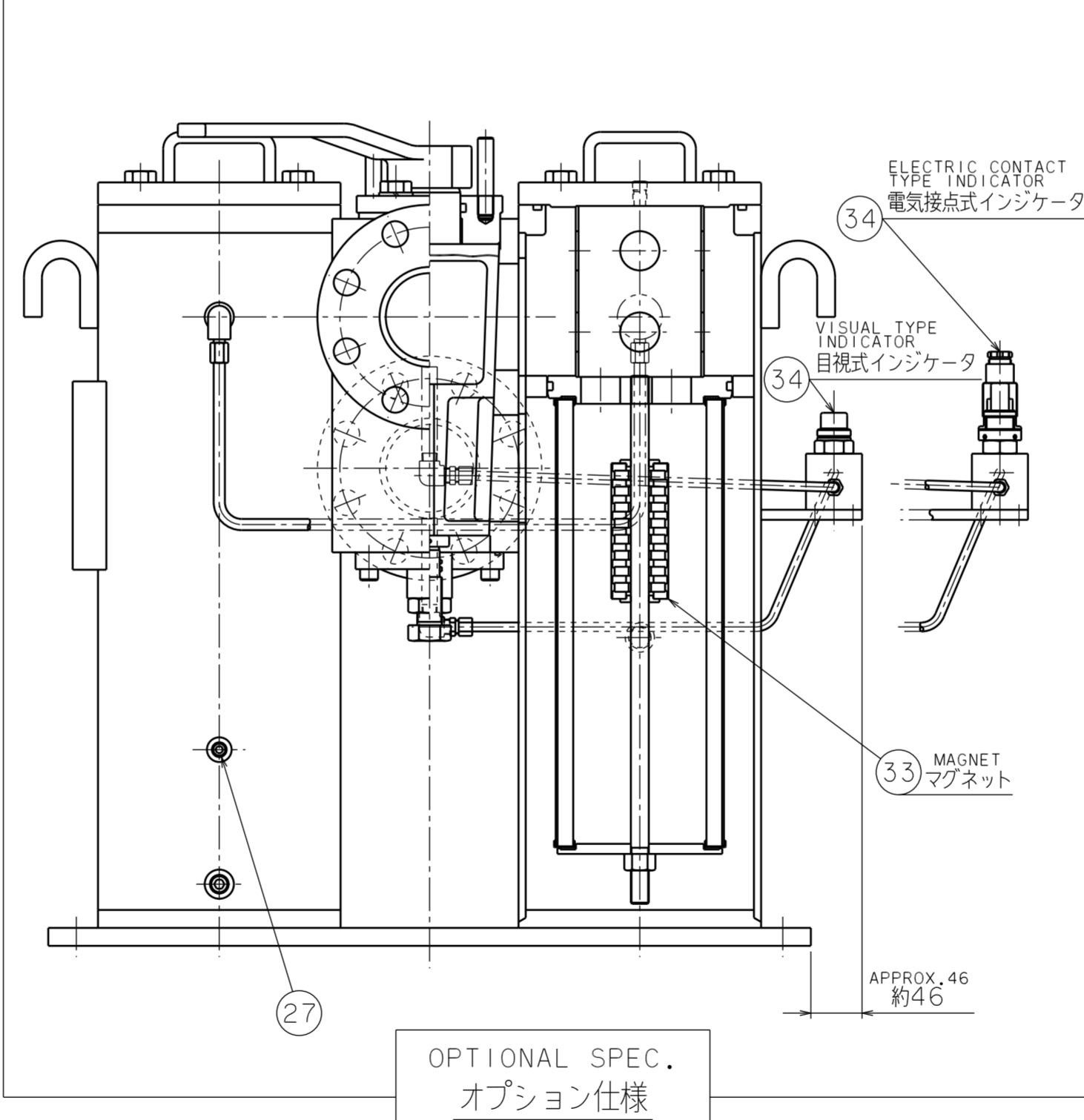
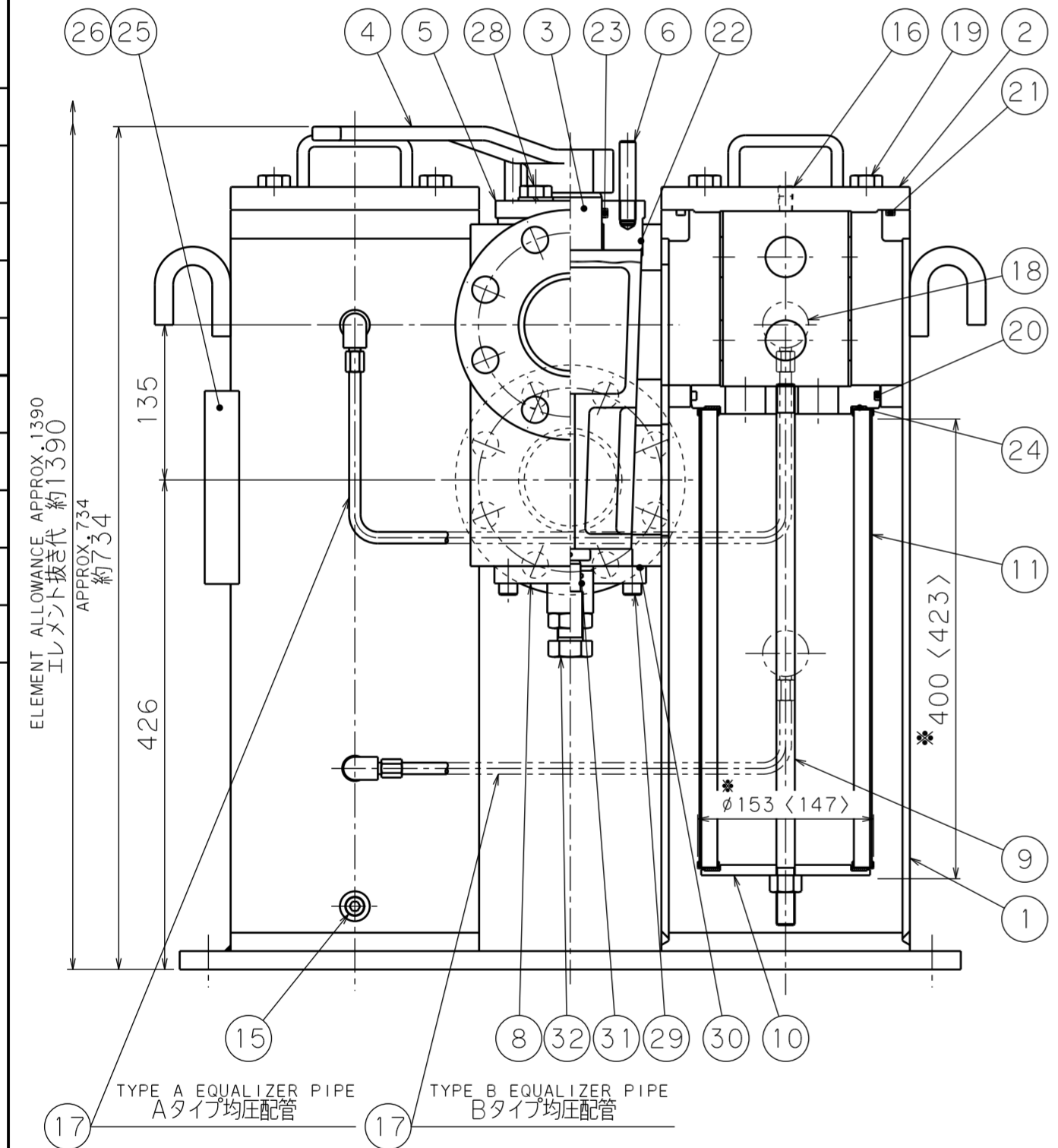
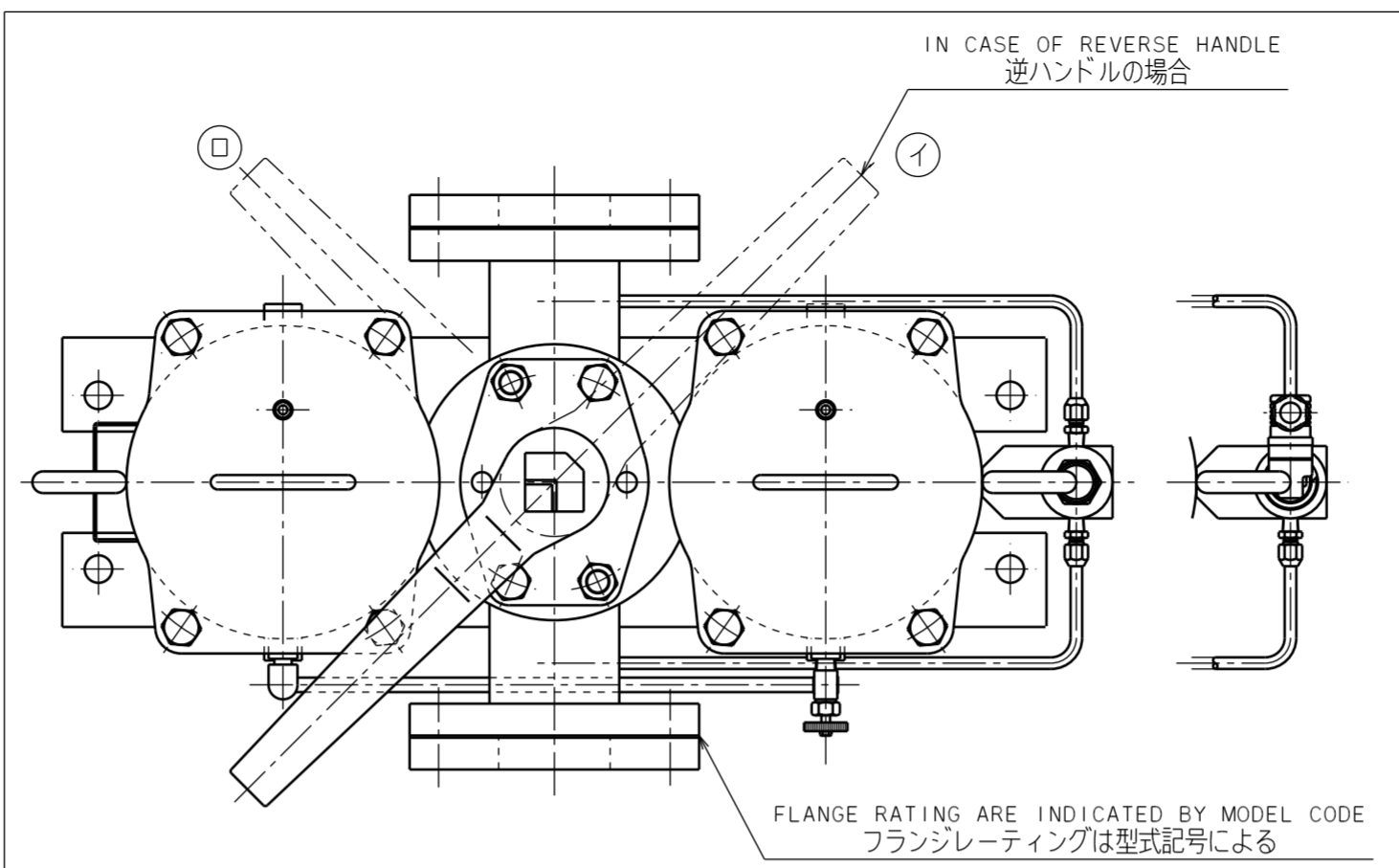
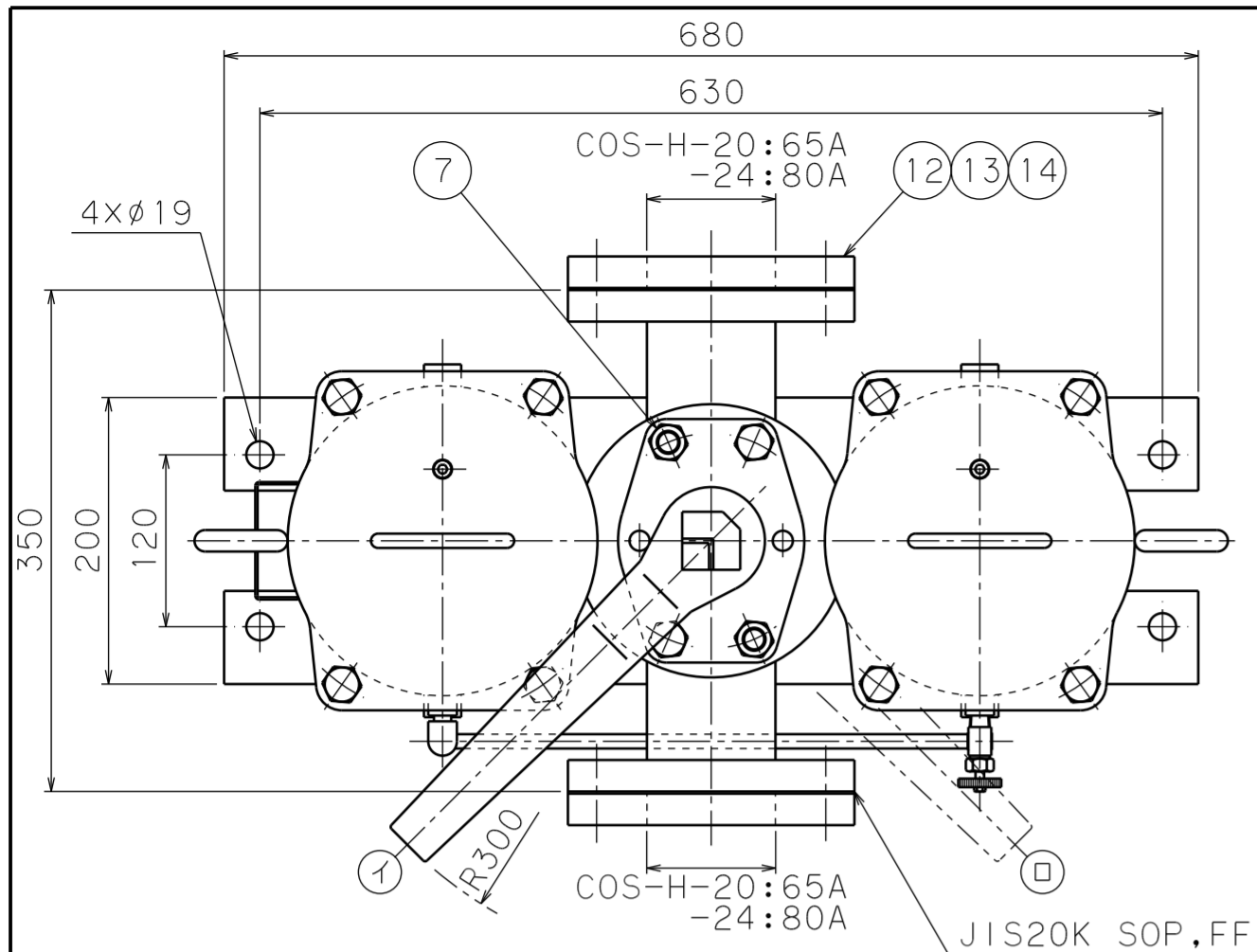
MODEL DISPLAY IS BASED ON THE ATTACHED DRAWING "MODEL DISPLAY LIST".
 型式表示は別紙図面「型式表示一覧」によります。
 THE PARTS LIST BELOW SHOW THE COMPONENT PARTS OF THE OIL FILTER FOR MINERAL OIL.
 COMPONENT PARTS OF OIL FILTERS FOR OTHER FLUIDS THAN MINERAL OIL MAY CHANGE IN MATERIAL, ETC.
 下記部品表は、鉱物油の場合を示しています。鉱物油以外の場合は、材質その他が変わる場合もあります。

MARK	PARTICULARS	QUANTITY	REMARKS
符号	部品名称	数量	備考
33	INDICATOR インジケータ	1	OPTION 装備品
32	MAGNET マグネット	2	OPTION 装備品
31	G-80 "O" RING "O"リング	1	JIS B2401, NBR(Hs70)
30	CAP BOLT 六角穴付ボルト	4	
29	BOLT 六角ボルト	2	
28	PLUG プラグ	2	
27	INSTRUCTION PLATE 操作銘板	1	
26	NAME PLATE 型式銘板	1	
25	PACKING パッキン	2	A: t8xφ73.5/φ61, NBR B: t2xφ17/φ8.5, NBR
24	PACKING パッキン	2	t8xφ73.5/φ61, NBR
23	P-50 "O" RING "O"リング	1	JIS B2401, NBR(Hs70)
22	G-80 "O" RING "O"リング	1	JIS B2401, NBR(Hs70)
21	G-125 "O" RING "O"リング	2	JIS B2401, NBR(Hs70)
20	G-105 "O" RING "O"リング	2	JIS B2401, NBR(Hs70)
19	BOLT 六角ボルト	8	
18	EQUALIZER VALVE 均圧バルブ	1	
17	EQUALIZER PIPE 均圧配管	1SET 1式	
16	AIR VENT PLUG エア抜きプラグ	2	R1/4
15	DRAIN PLUG ドレンプラグ	4	R3/8
14	PACKING パッキン	2	JIS20K-50A, FF NON ASBESTOS ノンアスベスト
13	BOLT 六角ボルト	16	WITH NUT ナット付
12	COMPANION FLANGE 相フランジ	2	12: JIS20K-50A x 40A SOP, FF 16: JIS20K-50A SOP, FF
11	ELEMENT エレメント	2	
10	ELEMENT HOLDER エレメント押さえ	2	
9	CENTER ROD センターロッド	2	WITH NUT ナット付
8	CLOSING PLATE 閉止フランジ	1	
7	STUD BOLT スタッドボルト	2	WITH NUT & SPRING WASHER ナット、バネ座金付
6	STOPPER ストッパー	2	
5	COCK FLANGE コック押さえ	1	
4	HANDLE ハンドル	1	
3	COCK コック	1	
2	COVER カバー	2	
1	BODY 本体	1	

SPECIFICATION 仕様		MARK	PARTICULARS	QUANTITY	REMARKS
MAX. WORKING PRESS. 最高使用圧力	2 MPa	符号	部品名称	数量	備考
MASS 製品質量	63 kg	APPROVED BY Y. ICHIRAKU	CHECKED BY ---	DESIGNED ---	DRAWN BY T. YAMADA
INDICATING PRESS. (RED) インジケータ赤指示圧	0.3 MPa	DATE DRAWN AUG. 17, 2005	COS DUPLEX FILTER/切換式フィルタ		
		SCALE NTS	TAISEI KOGYO CO., LTD.		MODEL CODE COS-H-12/16-A/B
					REV. 4

記号	来歴	設計作業番号	年月日	担当	承認
B	現標準図枠へ変更。インジケータ赤指示圧追記。	DDBO80441	DEC.15.2021	T.YAMADA	YAMADA
△					
△					
△					
△					

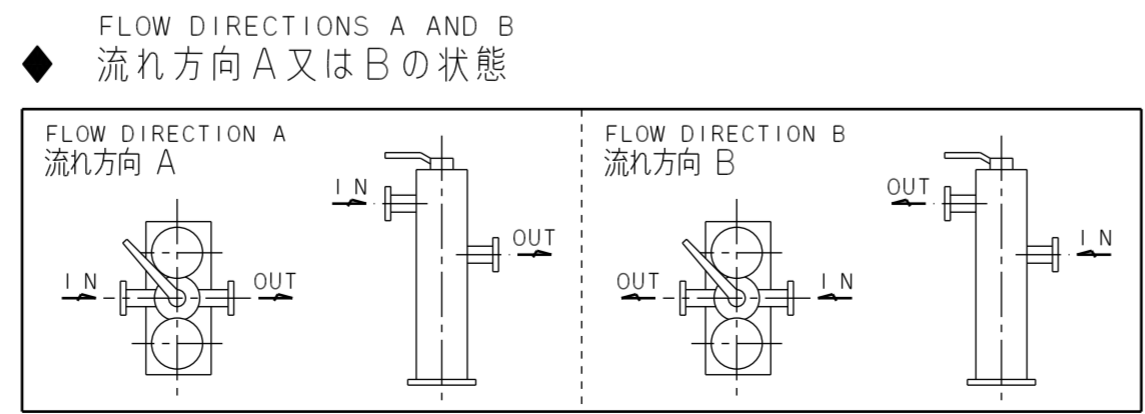
OUR PRODUCTS ARE ASBESTOS-FREE (INCLUDING PACKAGING MATERIALS)
 弊社の製品はアスベストを一切使用しておりません(梱包材も含む)



STANDARD SPEC.
標準仕様

OPTIONAL SPEC.
オプション仕様

*DIMENSION IN < > DENOTES FLOW DIRECTION TYPE B.
 *< >内寸法は流れ方向Bタイプを表します。



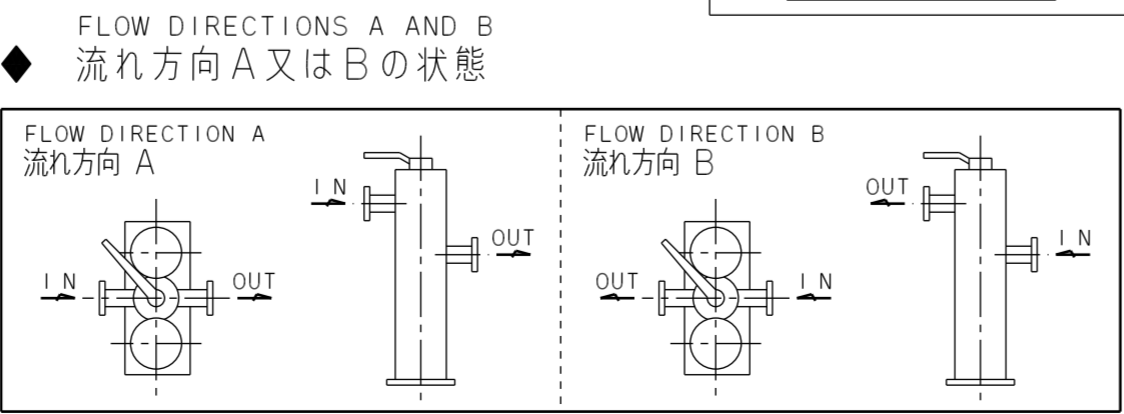
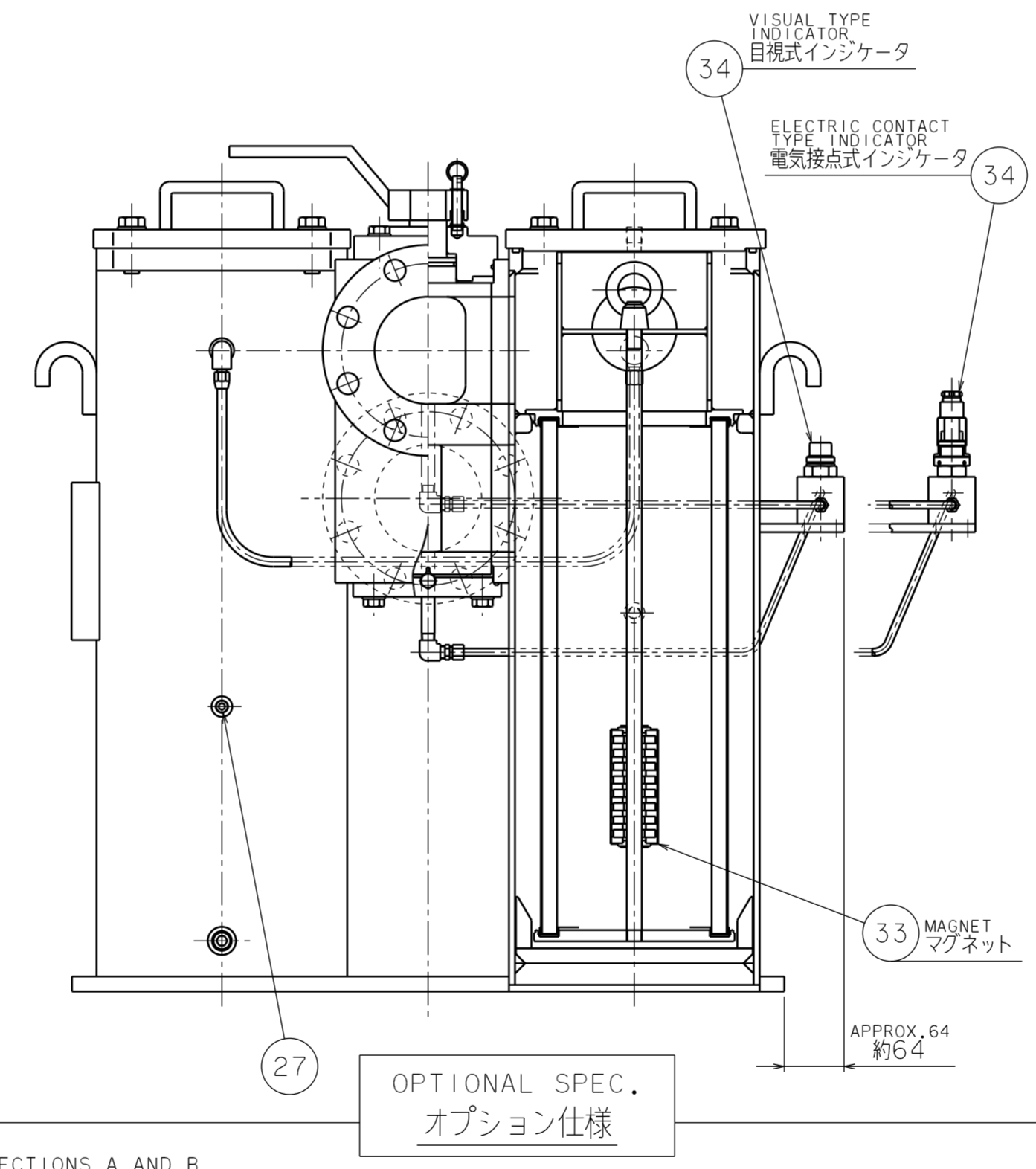
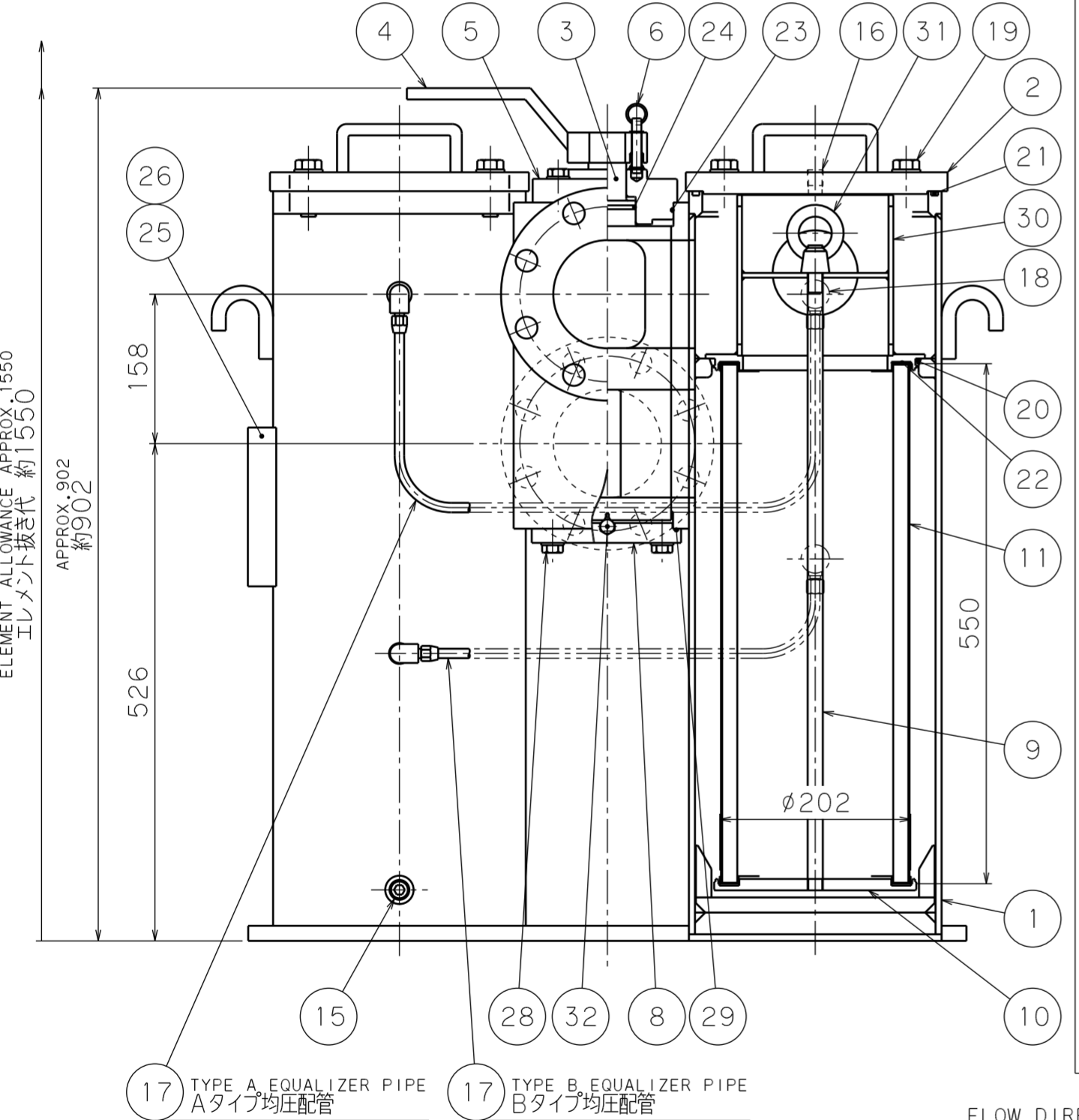
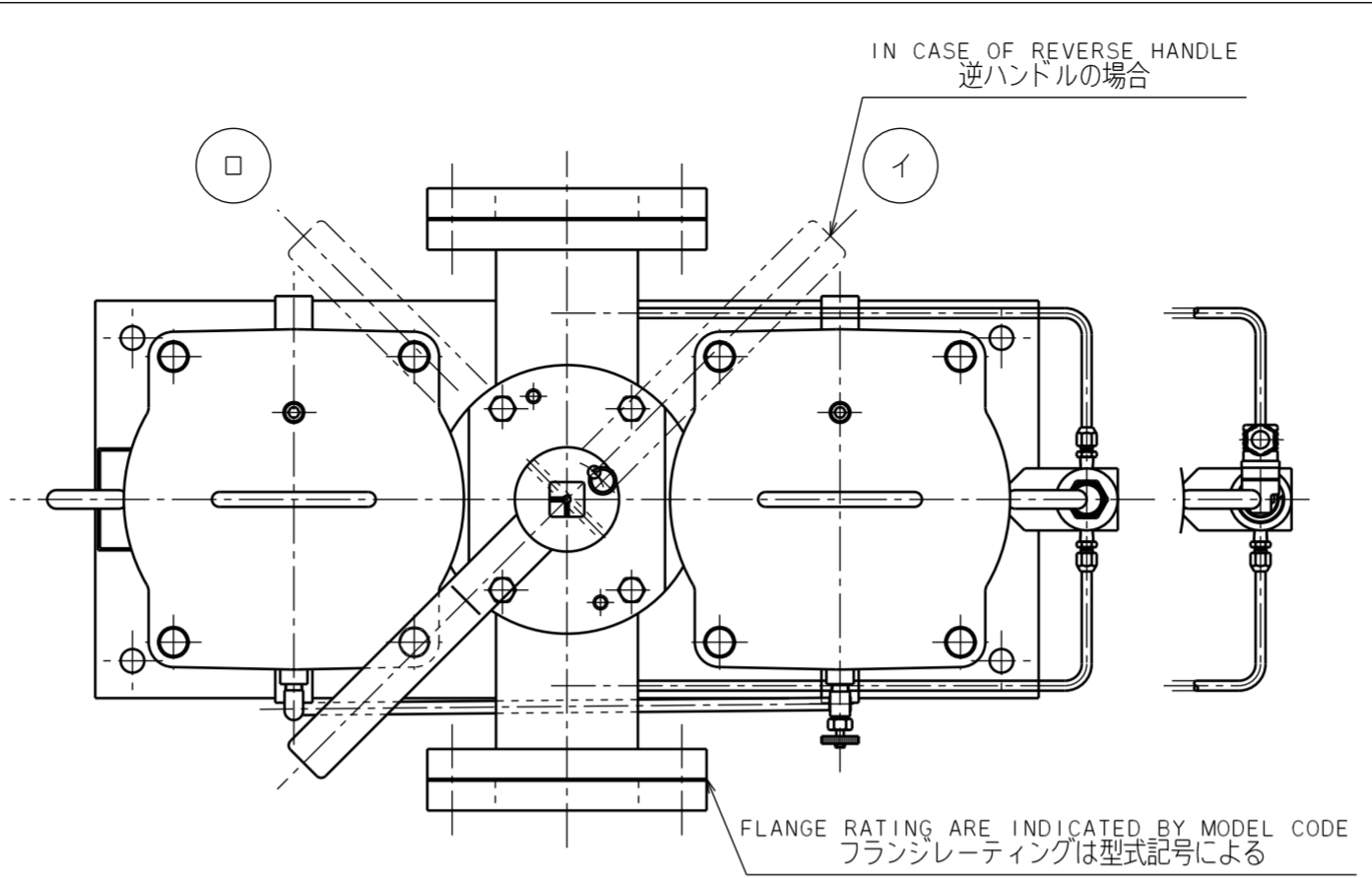
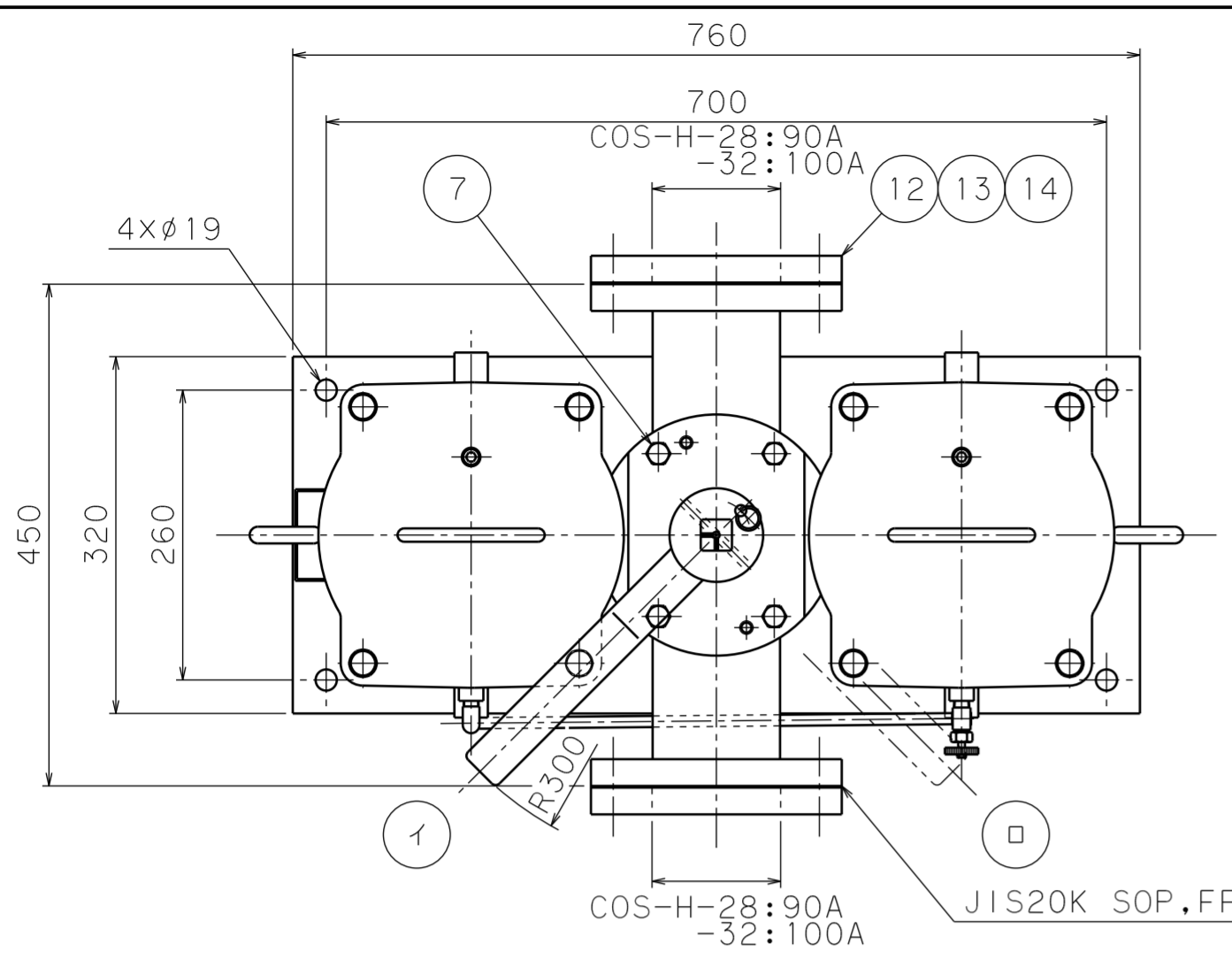
MODEL DISPLAY IS BASED ON THE ATTACHED DRAWING "MODEL DISPLAY LIST".
 型式表示は別紙図面「型式表示一覧」によります。
 THE PARTS LIST BELOW SHOW THE COMPONENT PARTS OF THE OIL FILTER FOR MINERAL OIL.
 COMPONENT PARTS OF OIL FILTERS FOR OTHER FLUIDS THAN MINERAL OIL MAY CHANGE IN MATERIAL, ETC.
 下記部品表は、鉱物油の場合を示しています。鉱物油以外の場合は、材質その他が変わる場合もあります。

34	INDICATOR インジケータ	1	OPTION 装備品
33	MAGNET マグネット	2	OPTION 装備品
32	PUSH ROD コック押しボルト	1	WITH NUT ナット付
31	P-18 O-RING Oリング	1	JIS B2401,NBR(Hs70)
30	G-120 O-RING Oリング	1	JIS B2401,NBR(Hs70)
29	CAP BOLT 六角穴付ボルト	4	
28	BOLT 六角ボルト	2	
27	PLUG プラグ	2	
26	INSTRUCTION PLATE 操作銘板	1	
25	NAME PLATE 型式銘板	1	
24	PACKING パッキン	4	t2xφ140/φ116,NBR
23	P-55 O-RING Oリング	1	JIS B2401,NBR(Hs70)
22	G-120 O-RING Oリング	1	JIS B2401,NBR(Hs70)
21	G-180 O-RING Oリング	2	JIS B2401,NBR(Hs70)
20	G-155 O-RING Oリング	2	JIS B2401,NBR(Hs70)
19	BOLT 六角ボルト	8	
18	EQUALIZER VALVE 均圧バルブ	1	
17	EQUALIZER PIPE 均圧配管	1SET 1式	
16	AIR VENT PLUG エア抜きプラグ	2	R1/4
15	DRAIN PLUG ドレンプラグ	4	R3/8
14	PACKING パッキン	2	JIS20K-80A,FF NON ASBESTOS ノンアスベスト
13	BOLT 六角ボルト	16	WITH NUT ナット付
12	COMPANION FLANGE 相フランジ	2	20:JIS20K-80A×65A SOP,FF 24:JIS20K-80A SOP,FF
11	ELEMENT エレメント	2	
10	ELEMENT HOLDER エレメント押さえ	2	
9	CENTER ROD センターロッド	2	WITH NUT ナット付
8	CLOSING PLATE 閉止フランジ	1	
7	STUD BOLT スタッドボルト	2	WITH NUT & SPRING WASHER ナット、バネ座金付
6	STOPPER ストッパー	2	
5	COCK FLANGE コック押しさえ	1	
4	HANDLE ハンドル	1	
3	COCK コック	1	
2	COVER カバー	2	
1	BODY 本体	1	

SPECIFICATION 仕様		MARK 符号	PARTICULARS 部品名称	QUANTITY 数量	REMARKS 備考
MAX. WORKING PRESS. 最高使用圧力	2 MPa	APPROVED BY Y. ICHIRAKU	CHECKED BY ---	DESIGNED ---	COS DUPLEX FILTER/切換式フィルタ
MASS 製品質量	170 kg	SCALE NTS	DRAWN BY T. YAMADA	DATE DRAWN AUG.17.2005	
INDICATING PRESS. (RED) インジケータ赤指示圧	0.3 MPa			MODEL CODE COS-H-20/24-A/B	
					REV. 4

記号	来歴	設計作業番号	年月日	担当	承認
B	現標準図枠へ変更。インジケータ赤指示圧追記。	DDBO80441	DEC. 15, 2021	T. YAMADA	T. YAMADA
△					
△					
△					
△					
△					

OUR PRODUCTS ARE ASBESTOS-FREE (INCLUDING PACKAGING MATERIALS)
 弊社の製品はアスベストを一切使用していません (梱包材も含む)



MODEL DISPLAY IS BASED ON THE ATTACHED DRAWING "MODEL DISPLAY LIST".
 型式表示は別紙図面「型式表示一覧」によります。
 THE PARTS LIST BELOW SHOW THE COMPONENT PARTS OF THE OIL FILTER FOR MINERAL OIL.
 COMPONENT PARTS OF OIL FILTERS FOR OTHER FLUIDS THAN MINERAL OIL MAY CHANGE IN MATERIAL, ETC.
 下記部品表は、鉱物油の場合を示しています。鉱物油以外の場合は、材質その他が変わる場合もあります。

34	INDICATOR インジケータ	1	OPTION 装備品
33	MAGNET マグネット	2	OPTION 装備品
32	STEEL BALL 鋼球	1	
31	EYE NUT アイナット	2	WITH WASHER 平座金付
30	HOLDER ホルダー	2	
29	G-140 ⁰ RING リング	1	JIS B2401, NBR (Hs70)
28	BOLT 六角ボルト	4	WITH WASHER & SPRING WASHER 平座金、バネ座金付
27	PLUG プラグ	2	
26	INSTRUCTION PLATE 操作銘板	1	
25	NAME PLATE 型式銘板	1	
24	G-55 ⁰ RING リング	1	JIS B2401, NBR (Hs70)
23	G-135 ⁰ RING リング	1	JIS B2401, NBR (Hs70)
22	PACKING パッキン	4	t2xφ202/φ162, NBR
21	G-250 ⁰ RING リング	2	JIS B2401, NBR (Hs70)
20	G-210 ⁰ RING リング	2	JIS B2401, NBR (Hs70)
19	BOLT 六角ボルト	8	WITH WASHER 平座金付
18	EQUALIZER VALVE 均圧バルブ	1	
17	EQUALIZER PIPE 均圧配管	1 SET 1式	
16	AIR VENT PLUG エア抜きプラグ	2	R3/8
15	DRAIN PLUG ドレンプラグ	4	R1/2
14	PACKING パッキン	2	JIS20K-100A, FF NON ASBESTOS ノンアスベスト
13	BOLT 六角ボルト	16	WITH NUT ナット付
12	COMPANION FLANGE 相フランジ	2	28: JIS20K-100A×80A SOP, FF 32: JIS20K-100A SOP, FF
11	ELEMENT エレメント	2	
10	ELEMENT HOLDER エレメント押さえ	2	
9	CENTER ROD センターロッド	2	
8	CLOSING PLATE 閉止フランジ	1	
7	BOLT 六角ボルト	4	WITH WASHER & SPRING WASHER 平座金、バネ座金付
6	STOPPER ストッパー	1	
5	COCK FLANGE コック押さえ	1	
4	HANDLE ハンドル	1	
3	COCK コック	1	
2	COVER カバー	2	
1	BODY 本体	1	

SPECIFICATION 仕様		MARK 符号	PARTICULARS 部品名称	QUANTITY 数量	REMARKS 備考
MAX. WORKING PRESS. 最高使用圧力	2 MPa	APPROVED BY Y. ICHIRAKU	CHECKED BY ---	DESIGNED ---	DRAWN BY T. YAMADA
MASS 製品質量	250 kg	SCALE NTS	DATE DRAWN AUG. 17, 2005	COS DUPLEX FILTER/切換式フィルタ	
INDICATING PRESS. (RED) インジケータ赤指示圧	0.3 MPa	TAISEIKOGYO CO., LTD.		MODEL CODE COS-H-28/32-A/B	REV. 7